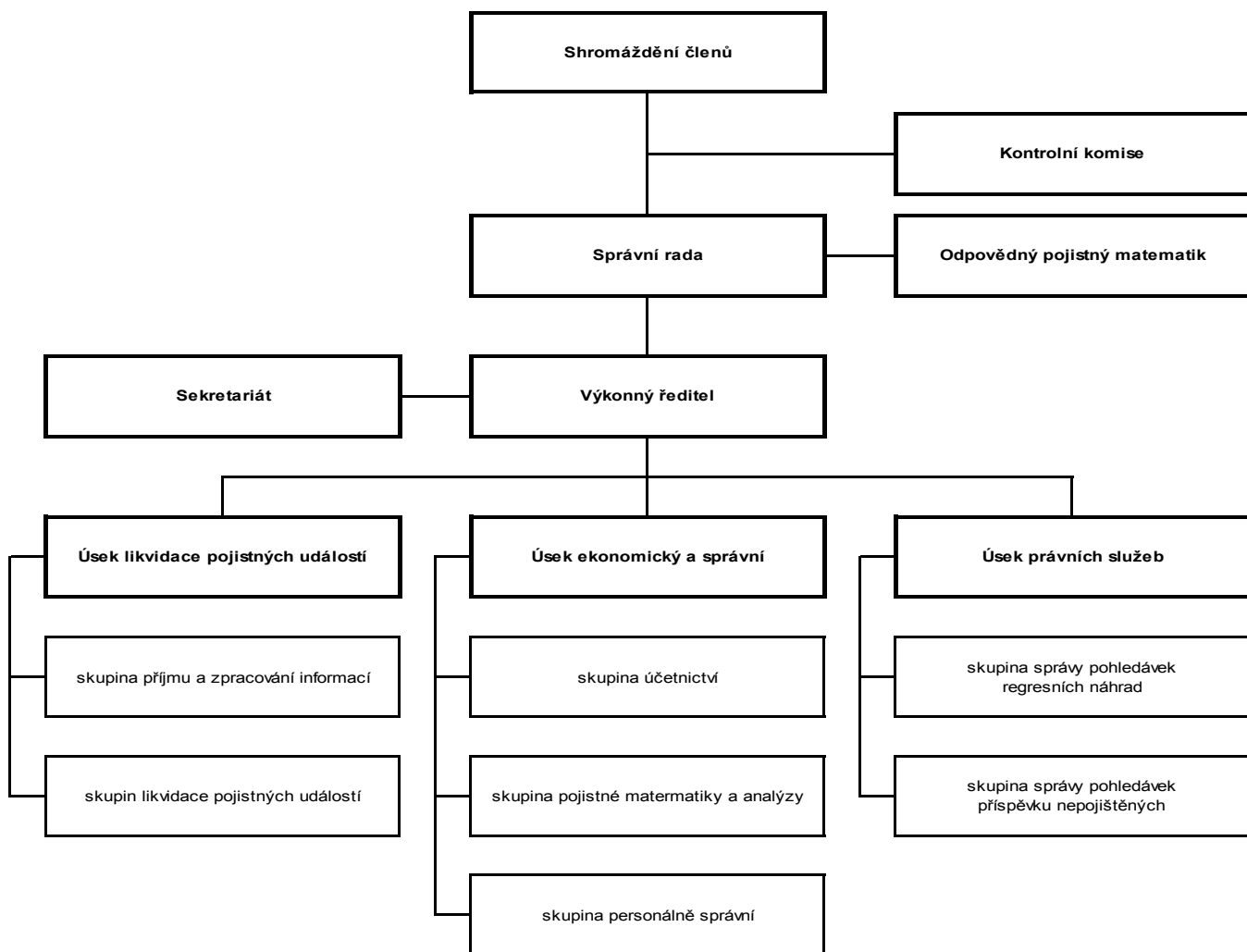


***Údaje o tuzemské pojišťovně nebo tuzemské zajišťovně, o složení akcionářů nebo členů, o skupině, jejíž je součástí, a o její činnosti, včetně finančních ukazatelů zveřejňované na základě vyhlášky č. 434/2009, kterou se provádějí některá ustanovení zákona o pojišťovnictví, za období k 31.3.2011***

***I. Údaje o tuzemské pojišťovně nebo tuzemské zajišťovně***

Obchodní firma	Česká kancelář pojistitelů
Právní forma	Ostatní
Adresa sídla	Na Pankráci 1724/129 140 00 Praha 4 – Pankrác Česká republika
IČ	70099618
Datum zápisu do obchodního rejstříku	1.5.2004
Datum zápisu poslední změny v obchodním rejstříku za účelem zápisu členů správní rady	7.12.2010

## Organizační struktura



Průměrný přepočtený stav zaměstnanců:

45

## **Členové správní rady Kanceláře** (stav k 31.3.2011)

**předseda** Ing. Martin Diviš, M.B.A.  
Kooperativa pojišťovna, a.s., Vienna Insurance Group  
ve funkci od 11.12.2009

### *zkušenosti a kvalifikační předpoklady pro výkon funkce :*

Západočeská univerzita v Plzni, zaměření management a marketing  
Zemědělská univerzita v Praze, provozně ekonomická fakulta  
Prague International Business School (titul M.B.A.)

generální ředitel a předseda představenstva Kooperativa, pojišťovna, a.s.  
Vienna Insurance Group

### *členství v orgánech jiných právnických osob :*

člen Prezidia České asociace pojišťoven  
předseda představenstva Kooperativa pojišťovna, a.s. Vienna Insurance Group  
předseda dozorčí rady Česká podnikatelská pojišťovna, a.s. Vienna Insurance Group  
předseda dozorčí rady HOTELY SRNÍ, a.s.  
předseda dozorčí rady Pojišťovna České spořitelny, a.s. Vienna Insurance Group  
předseda dozorčí rady Sanatorium Astoria a.s.  
předseda dozorčí rady SBA ZASO Kupala  
předseda dozorčí rady Kniazha, VIG (Ukrajina)  
předseda dozorčí rady Jupiter, VIG (Ukrajina)  
předseda dozorčí rady VAB Life VIG (Ukrajina)  
člen dozorčí rady Kooperativa pojišťovna, a.s. VIG (Slovensko)  
člen dozorčí rady Nadačního fondu pro vzdělávání v pojišťovnictví

**člen** Ing. Pavel Řehák  
Česká pojišťovna a.s.  
ve funkci od 25.6.2010

### *zkušenosti a kvalifikační předpoklady pro výkon funkce :*

VŠE v Praze, fakulta mezinárodních vztahů  
náměstek generálního ředitele pro Služby klientům a CMR České pojišťovny, a.s.

### *členství v orgánech jiných právnických osob:*

místopředseda představenstva Česká pojišťovna a.s.  
člen dozorčí rady Penzijní fond České pojišťovny, a.s.  
společník ADONIS veřejná obchodní společnost  
statutární orgán ADONIS veřejná obchodní společnost

společník ProTec Mohelnice s.r.o.  
jednatel Pankrác services s.r.o.  
předseda dozorčí rady Generali PPF Services a.s.  
předseda dozorčí rady ČP DIRECT, a.s.

**člen** RNDr. Jakub Strnad, Ph.D.  
Allianz pojišťovna, a.s.  
ve funkci od 25.6.2010

*zkušenosti a kvalifikační předpoklady pro výkon funkce :*  
MFF UK – finanční a pojistná matematika  
Postgraduální studium na MFF UK (titul Ph.D.)

předseda představenstva Allianz pojišťovna a.s.  
generální ředitel a předseda představenstva Česká podnikatelská pojišťovna  
a.s., Vienna Insurance Group

*členství v orgánech jiných právnických osob :*  
předseda představenstva Allianz pojišťovna a.s.  
člen dozorčí rady SUPIN s.r.o.

**člen** Ing. Jeroen Karel van Leeuwen  
ČSOB Pojišťovna, a.s., člen holdingu ČSOB  
ve funkci od 17.12.2002

*zkušenosti a kvalifikační předpoklady pro výkon funkce :*  
Univerzita Erasmus Rotterdam, Nizozemí, ekonomická fakulta, směr  
mezinárodní ekonomické vztahy a veřejná správa

předseda představenstva ČSOB Pojišťovna, a.s., člen holdingu ČSOB.  
náměstek generálního ředitele Nationale-Nederlanden životní pojišťovna  
předseda představenstva a generální ředitel Průmyslový penzijní fond, a.s.  
předseda představenstva a generální ředitel Commercial Union, životní  
pojišťovna, a.s.  
člen představenstva Allianz pojišťovna, a.s.

*členství v orgánech jiných právnických osob :*  
předseda představenstva ČSOB Pojišťovna, a.s., člen holdingu ČSOB.  
člen dozorčí rady ČSOB Asset Management, a.s., člen skupiny ČSOB  
člen dozorčí rady ČSOB Investiční společnost, a.s., člen skupiny ČSOB  
člen dozorčí rady ČSOB Penzijní fond Stabilita, a.s., člen skupiny ČSOB  
člen dozorčí rady ČSOB Penzijní fond Progres, a.s., člen skupiny ČSOB  
člen prezidia České asociace pojišťoven  
člen statutárního orgánu občanského sdružení Bobr team ČSOB Pojišťovny

**člen** Ing. Martin Žáček, CSc.  
UNIQA pojišťovna, a.s.  
ve funkci od 10.12.2009

*zkušenosti a kvalifikační předpoklady pro výkon funkce :*  
ČVUT, Fakulta jaderná a fyzikálně inženýrská  
ČVUT, získání vědecké hodnosti CSc.

člen představenstva Česko- rakouská pojišťovna, a.s.  
předseda představenstva a generální ředitel UNIQA pojišťovna, a.s.

*členství v orgánech jiných právnických osob :*

předseda představenstva UNIQA pojišťovna, a.s.  
člen dozorčí rady SUPIN s.r.o.

#### **Členové kontrolní komise Kanceláře (stav k 31.3.2011)**

**předseda** Bohuslava Jiránková  
UNIQA pojišťovna, a.s.  
ve funkci od 11.12.2008

**člen** Ing. Jaroslav Libíček  
Generali Pojišťovna a.s.  
ve funkci od 11.12.2008

**člen** Ing. Petr Brabenec, M.B.A.  
Česká podnikatelská pojišťovna, a.s., Vienna Insurance Group  
ve funkci od 10.12.2010

*Souhrnná výše úvěrů, půjček poskytnutých tuzemskou pojišťovnou nebo tuzemskou zajišťovnou členům dozorčí rady nebo kontrolní komise, členům představenstva tuzemské pojišťovny nebo tuzemské zajišťovny*

Kancelář žádné úvěry a půjčky členům správní rady ani kontrolní komise neposkytla.

*Souhrnná výše záruk vydaných tuzemskou pojišťovnou nebo tuzemskou zajišťovnou za členy dozorčí rady nebo kontrolní komise, členy představenstva tuzemské pojišťovny nebo tuzemské zajišťovny*

Kancelář žádné záruky za členy správní rady ani členy kontrolní komise nevydala.

## *II. Údaje o složení akcionářů nebo členů tuzemské pojišťovny nebo tuzemské zajišťovny*

<b>Allianz pojišťovna, a.s.</b>	Ke Štvanici 656/3, 186 00 Praha 8
<b>AXA pojišťovna a.s.</b>	Lazarská 13/8, 120 00 Praha 2
<b>Česká podnikatelská pojišťovna, a.s., Vienna Insurance Group</b>	Budějovická 5, 140 21 Praha 4
<b>Česká pojišťovna a.s.</b>	Spálená 75/16, 113 04 Praha 1
<b>ČSOB Pojišťovna, a. s., člen holdingu ČSOB</b>	Masarykovo náměstí čp. 1458, 532 18 Pardubice, Zelené předměstí
<b>DIRECT Pojišťovna, a.s.</b>	Jankovcova 1566/2b, 170 00 Praha 7
<b>Generali Pojišťovna a.s.</b>	Bělehradská 132, 120 84 Praha 2
<b>Hasičská vzájemná pojišťovna, a.s.</b>	Římská 2135/45, 120 00 Praha 2
<b>CHARTIS EUROPE S.A., pobočka pro Českou republiku</b>	V Celnici 1031/4, 110 00 Praha 1
<b>Kooperativa pojišťovna, a.s., Vienna Insurance Group</b>	Templová 747, 110 01 Praha 1
<b>Slavia pojišťovna a.s.</b>	Revoluční 1/655, 110 00 Praha 1
<b>Triglav pojišťovna, a.s.</b>	Novobranská 544/1, 602 00 Brno
<b>UNIQA pojišťovna, a.s.</b>	Evropská 136/810, 160 12 Praha 6
<b>Wüstenrot pojišťovna a.s.</b>	Na Hřebenech II 1718/8, 140 23 Praha 4

Každý člen má při hlasování Shromáždění členů jeden hlas, tj. 7,14 %

## *III. Údaje o činnosti tuzemské pojišťovny nebo tuzemské zajišťovny, včetně finančních ukazatelů*

*Předmět podnikání (činnosti) zapsaný v obchodním rejstříku*

- správa garančního fondu
- provozování hraničního pojištění a informačního střediska
- zabezpečování plnění úkolů souvisejících s členstvím v Radě kanceláří
- uzavírání dohod s kanceláři pojišťovny cizích států, informačními středisky a orgány pověřenými v jiných členských státech vyřizováním žádostí o náhradní plnění a zabezpečování úkolů vyplývajících z těchto dohod
- spolupráce se státními orgány ve věcech týkajících se pojištění odpovědnosti
- vedení evidencí a statistik pro účely pojištění odpovědnosti
- podílení se na předcházení škodám v provozu na pozemních komunikacích a na předcházení pojistným podvodům v pojištění souvisejícím s provozem vozidel

*Přehled činností skutečně vykonávaných*

- správa garančního fondu a poskytování pojistných plnění z garančního fondu
- správa prostředků technických rezerv zákonného pojištění
- provozování hraničního pojištění a informačního střediska

- plnění úkolů v souvislosti s členstvím v Radě kancelářů (systém zelené karty) včetně realizace dohod s kanceláři pojistitelů cizích států
- spolupráce se státními orgány v oblasti pojištění odpovědnosti z provozu vozidla
- vedení evidencí a statistik pro účely pojištění odpovědnosti z provozu vozidla
- podílení se na předcházení škodám v silničním provozu a pojistným podvodům v pojištění motorových vozidel
- zpracování údajů o dopravních nehodách od Policie ČR

*Přehled činností, jejichž vykonávání nebo poskytování bylo Českou národní bankou omezeno, nebo pozastaveno*

Žádná činnost nebyla Českou národní bankou omezena nebo pozastavena.

# ROZVAHA

k 31. 03. 2011

(v tis. Kč)

IČ: 70099618

Název a sídlo úč. jednotky
<b>Česká kancelář pojistitelů</b>
<b>Na Pankráci 129, Praha 4</b>

Legenda	Číslo řádku	Hrubá výše	Úprava	Čistá výše	Minulé období
a	b	2	3	4	1
<b>AKTIVA</b>	1				
<b>B. Dlouhodobý nehmotný majetek</b>	2	157 158	95 933	61 225	57 567
<b>C. Finanční umístění (investice)</b>	3	2 620 019		2 620 019	2 772 013
I. Pozemky a stavby (nemovitosti), z toho:	4	2 821		2 821	2 902
a) provozní nemovitosti	5	2 821		2 821	2 902
II. Finanční umístění v podnikatelských seskupeních	6	200		200	200
3. Podíly s podstatným vlivem	7	200		200	200
III. Jiná finanční umístění	8	2 616 998		2 616 998	2 768 911
1. Akcie a ost.cenné papíry s proměnlivým výnosem, ostatní podíly	9	128 482		128 482	181 404
2. Dluhové cenné papíry	10	2 386 005		2 386 005	2 325 211
a) cenné papíry oceňované reálnou hodnotou proti účtům nákladů a výnosů	11	2 386 005		2 386 005	2 325 211
6. Depozita u finančních institucí	12	102 511		102 511	255 526
7. Ostatní finanční umístění	13				6 770
<b>E. Dlužníci</b>	14	4 878 846	198	4 878 648	5 554 052
I. Pohledávky z operací přímého pojištění	15	2 245		2 245	856
1. Pojistníci	16	2 238		2 238	849
2. Pojišťovací zprostředkovatelé	17	7		7	7
II. Pohledávky z operací zajištění	18	474	198	276	276
III. Ostatní pohledávky	19	4 876 127		4 876 127	5 552 920
1. Pohledávky z příspěvků pojistitelů	20	0		0	2 542
2. Ostatní pohledávky	21	411		411	18 303
3. Daně	22	1 716		1 716	75



4. Pohledávka za pojistiteli	23	4 874 000		4 874 000	5 532 000
<b>F. Ostatní aktiva</b>	24	109 628	39 942	69 686	74 605
I. Dlouhodobý hmotný majetek, jiný než pozemky a stavby (nemovitosti), a zásoby	25	61 771	39 942	21 829	25 744
Movité věci	26	49 126	39 942	9 184	8 509
Pořízení majetku a zálohy na pořízení majetku	27	12 645		12 645	17 235
II. Hotovost na účtech u finančních institucí a hotovost v pokladně	28	47 857		47 857	48 861
Běžné účty	29	47 677		47 677	48 820
Pokladna	30	89		89	34
Ceniny	31	91		91	7
<b>G. Přejídné účty aktiv</b>	32	22 312		22 312	7 443
III. Přejídné účty aktiv	32	22 312		22 312	7 443
<b>AKTIVA CELKEM</b>	34	7 787 963	136 073	7 651 890	8 465 680

Legenda	Číslo řádku	2011	2010
a	b	2	1
<b>PASIVA</b>	35		
<b>A. Vlastní kapitál</b>	36	-16 756	-55 808
VII. Zisk nebo ztráta běžného účetního období	38	39 052	-55 808
<b>C. Technické rezervy</b>	39	7 464 878	8 269 669
3. Rezerva na pojistná plnění neživotního pojištění	40	7 464 878	8 269 669
a) hrubá výše	41	7 881 520	8 731 169
b) podíl zajišťovatelů	42	416 642	461 500
<b>G. Věřitelé</b>	48	203 336	245 953
I. Závazky z operací přímého pojištění	49	1 045	1
Závazky vůči pojištěným	50	1 041	0
Závazky vůči zprostředkovatelům	51	4	1
II. Závazky z operací zajištění	52	30	20
V. Ostatní závazky	53	29 214	43 247
Závazky daňové	54	1 254	1 686
Závazky soc. zabezpečení a zdrav. pojištění	55	955	2 018

Závazky z příspěvků pojistitelů	56	0	2 603
Ostatní závazky	57	27 005	36 940
VI. Garanční fond Kanceláře	58	173 047	202 685
<b>H. Přejícné úcty pasiv</b>	59	432	5 866
I. Výdaje příštích období a výnosy příštích období	60	0	3 727
II. Dohadné položky pasivní	61	432	2 139
<b>PASIVA CELKEM</b>	62	7 651 890	8 465 680
Odesláno dne: 29.4.2011	Razítko a podpis statutárního orgánu Ing. Martin Diviš, M.B.A.	Osoba odpovědná za účetnictví (jméno a podpis) Ing. Petra Zlatohlávková	Osoba odpovědná za účetní závěrku (jméno a podpis) Hana Marešová

**Výkaz zisku a ztráty**  
**k 31. 03. 2011**  
(v tis. Kč)  
**IČ: 70099618**

Název a sídlo úč. jednotky
<b>Česká kancelář pojistitelů</b>
<b>Na Pankráci 129, Praha 4</b>

Legenda	Číslo řádku	Základna	Mezisoučet	Výsledek	Minulé období
a	b	1	2	3	
<b>I. TECHNICKÝ ÚČET K NEŽIVOTNÍMU POJIŠTĚNÍ</b>	x	x	x	x	
1. Zasloužené pojistné, očištěné od zajištění:	1	x	x	x	
a) Předepsané hrubé pojistné	2	84	x	x	
b) Pojistné postoupené zajišťovatelům	3		84	x	
c) Změna stavu hrubé výše rezervy na nezasloužené pojistné (-)	4		x	x	
d) Změna stavu rezervy na nezasloužené pojistné, podíl zajišťovatelů (+/-)	5			84	353
2. Převedené výnosy z finančního umístění z netech.úctu	6			0	172 487
3. Ostatní technické výnosy, očištěné od zajištění - použití GF	7	x	x	1 215 170	3 915 541
4. Náklady na pojistná plnění, očištěné od zajištění:	8	x	x	x	

a) Náklady na pojistná plnění:	9	x	x	x	
aa) Hrubá výše	10	218 387		x	
bb) Podíl zajišťovatelů (-)	11	1 245	219 632	x	
b) Změna stavu rezervy na pojistná plnění:	12	x	x	x	
aa) Hrubá výše	13	-849 650	x	x	
bb) Podíl zajišťovatelů (-)	14	44 858	-804 792	-585 160	370 995
7. Čistá výše provozních nákladů:	16	x	x	x	
a) Pořizovací náklady na pojistné smlouvy	17	x	8	x	
b) Změna stavu časově rozlišených pořizovacích nákladů (+/-)	18	x		x	
c) Správní režie	19	x	18 325	x	
d) Provize od zajišťovatelů a podíly na ziscích (-)	20	x		18 333	89 760
8. Ostatní technické náklady, očištěné od zajištění - tvorba GF	21	x	x	1 822 297	3 676 800
9. Změna stavu vyrovnávací rezervy	22	x	x	0	0
<b>10. Mezisoučet, zůstatek Technického účtu k neživotnímu pojištění</b>	23	x	x	-40 216	-49 174

Legenda	Číslo řádku	Základna	Mezisoučet	Výsledek	Minulé období
a	b	1	2	3	
III. NETECHNICKÝ ÚČET	x	x	x	x	
1. Výsledek technického účtu k neživotnímu pojištění (výsledek b.10)	24	x	x	-40 216	-49 174
3. Výnosy z finančního umístění (investic):	25	x	x	x	x
b) výnosy z ostatního finančního umístění (investic), se zvláštním uvedením těch, které pocházejí z ovládaných osob, v tom:	26	x	x	x	x
bb) výnosy z ostatních investic	27	18 942	18 942	x	
c) změny hodnoty finančního umístění ( investic)	29		1 771	x	
d) výnosy z realizace finančního umístění ( investic)	29		159 385	180 098	1 507 581
5. Náklady na finanční umístění (investice):	30	x	x	x	x
a) náklady na správu finančního umístění (investic), včetně úroků	31	x	768		
b) změny hodnoty finančního umístění (investic)	32		15 802		

c) náklady spojené s realizací finančního umístění (investic)	33	x	134 885	151 455	1 335 094
6. Převod výnosů z finančního umístění na tech.účet neživ.pojištění	34	x		0	172 487
7. Ostatní výnosy	35	x	x	53 114	20 599
8. Ostatní náklady	36	x	x	2 431	26 170
9. Daň z příjmů z běžné činnosti	37	x	x	0	921
10. Zisk nebo ztráta z běžné činnosti po zdanění	38	x	x	39 110	-55 666
15. Ostatní daně a poplatky neuvedené v předcházejících položkách	42	x	x	58	142
<b>16. Zisk nebo ztráta za účetní období</b>	43	x	x	39 052	-55 808
Odesláno dne: 29.4.2011	Razítko a podpis statutárního orgánu  Ing. Martin Diviš, M.B.A.	Osoba odpovědná za účetnictví (jméno a podpis) Ing. Petra Zlatohlávková	Osoba odpovědná za účetní závěrku (jméno a podpis)  Hana Marešová		

# ROZVAHA

**k 31. 12. 2010**

(v tis. Kč)

**IČ: 70099618**

Název a sídlo úč. jednotky
<b>Česká kancelář pojistitelů</b>
<b>Na Pankráci 129, Praha 4</b>

Legenda	Číslo řádku	Hrubá výše	Úprava	Čistá výše	Minulé období
a	b	2	3	4	1
<b>AKTIVA</b>	1				
<b>B. Dlouhodobý nehmotný majetek</b>	2	151 134	93 567	57 567	63 080
<b>C. Finanční umístění (investice)</b>	3	2 772 013		2 772 013	3 014 367
I. Pozemky a stavby (nemovitosti), z toho:	4	2 902		2 902	3 228
a) provozní nemovitosti	5	2 902		2 902	3 228
II. Finanční umístění v podnikatelských seskupeních	6	200		200	0

3. Podíly s podstatným vlivem	7	200		200	0
<b>III. Jiná finanční umístění</b>	8	2 768 911		2 768 911	3 011 139
1. Akcie a ost. cenné papíry s proměnlivým výnosem, ostatní podíly	9	181 404		181 404	184 804
2. Dluhové cenné papíry	10	2 325 211		2 325 211	2 667 546
a) cenné papíry oceňované reálnou hodnotou proti účtům nákladů a výnosů	11	2 325 211		2 325 211	2 667 546
5. Ostatní půjčky	12				0
6. Depozita u finančních institucí	13	255 526		255 526	137 450
7. Ostatní finanční umístění	14	6 770		6 770	21 339
<b>E. Dlužníci</b>	15	5 554 250	198	5 554 052	5 494 867
<b>I. Pohledávky z operací přímého pojištění</b>	16	856		856	1 070
1. Pojistníci	17	849		849	1 070
2. Pojišťovací zprostředkovatelé	18	7		7	0
<b>II. Pohledávky z operací zajištění</b>	19	474	198	276	149
<b>III. Ostatní pohledávky</b>	20	5 552 920		5 552 920	5 493 648
1. Pohledávky z příspěvků pojistitelů	21	2 542		2 542	3 585
2. Ostatní pohledávky	22	18 303		18 303	3 013
3. Daně	23	75		75	50
4. Pohledávka za pojistiteli	24	5 532 000		5 532 000	5 487 000
<b>F. Ostatní aktiva</b>	25	112 906	38 301	74 605	35 116
<b>I. Dlouhodobý hmotný majetek, jiný než pozemky a stavby (nemovitosti), a zásoby</b>	26	64 045	38 301	25 744	26 099
Movité věci	27	46 810	38 301	8 509	8 856
Pořízení majetku a zálohy na pořízení majetku	28	17 235		17 235	17 243
<b>II. Hotovost na účtech u finančních institucí a hotovost v pokladně</b>	29	48 861		48 861	9 017
Běžné účty	30	48 820		48 820	8 965
Pokladna	31	34		34	40
Ceniny	32	7		7	12
<b>G. Přejícné účty aktiv</b>	33	7 443		7 443	8 998
<b>III. Přejícné účty aktiv</b>	34	7 443		7 443	8 998
<b>AKTIVA CELKEM</b>	35	8 597 746	132 066	8 465 680	8 616 428

Legenda	Číslo řádku	2010	2009
a	b	2	1
<b>PASIVA</b>	36		
<b>A. Vlastní kapitál</b>	37	<b>-55 808</b>	-33 927
VII. Zisk nebo ztráta běžného účetního období	39	-55 808	-33 927
<b>C. Technické rezervy</b>	40	8 269 669	8 349 622

3. Rezerva na pojistná plnění neživotního pojištění		41	8 269 669	8 349 622
a) hrubá výše		42	8 731 169	8 897 577
b) podíl zajišťovatelů		43	461 500	547 955
<b>G. Věřitelé</b>		49	245 953	299 109
I. Závazky z operací přímého pojištění		50	1	47 593
Závazky vůči pojištěným		51	0	47 592
Závazky vůči zprostředkovatelům		52	1	1
II. Závazky z operací zajištění		53	20	0
V. Ostatní závazky		54	43 247	73 580
Závazky daňové		55	1 686	4 470
Závazky soc. zabezpečení a zdrav. pojištění		56	2 018	1 221
Závazky z příspěvků pojistitelů		57	2 603	3 421
Ostatní závazky		58	36 940	64 468
VI. Garanční fond Kanceláře		59	202 685	177 936
<b>H. Přejícné účty pasiv</b>		60	5 866	1 624
I. Výdaje příštích období a výnosy příštích období		61	3 727	311
II. Dohadné položky pasivní		62	2 139	1 313
<b>PASIVA CELKEM</b>		63	8 465 680	8 616 428
Odesláno dne: 28.3.2011	Razítko a podpis statutárního orgánu Ing. Martin Diviš, M.B.A.	Osoba odpovědná za účetnictví Ing. Petra Zlatohlávková		Osoba odpovědná za účetní závěrku (jméno a podpis) Hana Marešová

# Výkaz zisku a ztráty k 31. 12. 2010

(v tis. Kč)  
**IČ: 70099618**

Název a sídlo úč. jednotky

**Česká kancelář pojistitelů  
Na Pankráci 129, Praha 4**

Legenda	Číslo řádku	Základna	Mezisoučet	Výsledek	Minulé období
a	b	1	2	3	
<b>I. TECHNICKÝ ÚČET K NEŽIVOTNÍMU POJIŠTĚNÍ</b>	x	x	x	x	
1. Zasloužené pojistné, očištěné od zajištění:	1	x	x	x	
a) Předepsané hrubé pojistné	2	353	x	x	
b) Pojistné postoupené zajišťovatelům	3		353	x	
c) Změna stavu hrubé výše rezervy na nezasloužené pojistné (-)	4		x	x	
d) Změna stavu rezervy na nezasloužené pojistné, podíl zajišťovatelů (+/-)	5			353	368
2. Převedené výnosy z finančního umístění z netech. účtu	6			172 487	248 429
3. Ostatní technické výnosy, očištěné od zajištění - použití GF	7	x	x	3 915 541	2 804 811
4. Náklady na pojistná plnění, očištěné od zajištění:	8	x	x	x	
a) Náklady na pojistná plnění:	9	x	x	x	
aa) Hrubá výše	10	464 622		x	
bb) Podíl zajišťovatelů (-)	11	13 675	450 947	x	
b) Změna stavu rezervy na pojistná plnění:	12	x	x	x	
aa) Hrubá výše	13	-166 408	x	x	
bb) Podíl zajišťovatelů (-)	14	86 456	-79 952	370 995	214 737
7. Čistá výše provozních nákladů:	16	x	x	x	
a) Pořizovací náklady na pojistné smlouvy	17	x	35	x	
b) Změna stavu časově rozlišených pořizovacích nákladů (+/-)	18	x		x	
c) Správní režie	19	x	89 725	x	
d) Provize od zajišťovatelů a podíly na ziscích (-)	20	x		89 760	97 075
8. Ostatní technické náklady, očištěné od zajištění - tvorba GF	21	x	x	3 676 800	2 773 856

9. Změna stavu vyrovnávací rezervy	22	x	x	0	0
<b>10. Mezisoučet, zůstatek Technického účtu k neživotnímu pojištění</b>	23	x	x	-49 174	-32 060

Legenda		Číslo řádku	Základna	Mezisoučet	Výsledek	Minulé období
a		b	1	2	3	
III. NETECHNICKÝ ÚČET		x	x	x	x	
1. Výsledek technického účtu k neživotnímu pojištění	(výsledek b.10)	24	x	x	-49 174	-32 060
3. Výnosy z finančního umístění (investic):		25	x	x	x	x
b) výnosy z ostatního finančního umístění (investic), se zvláštním uvedením těch, které pocházejí z ovládaných osob, v tom:		26	x	x	x	x
bb) výnosy z ostatních investic		27	97 388	97 388	x	
c) změny hodnoty finančního umístění ( investic)		29		133 966	x	
d) výnosy z realizace finančního umístění (investic)		29		1 276 227	1 507 581	1 820 079
5. Náklady na finanční umístění (investice):		30	x	x	x	x
a) náklady na správu finančního umístění (investic), včetně úroků		31	x	20 623		
b) změny hodnoty finančního umístění (investic)		32		91 298		
c) náklady spojené s realizací finančního umístění (investic)		33	x	1 223 173	1 335 094	1 571 650
6. Převod výnosů z finančního umístění na tech.účet neživ.pojištění		34	x		172 487	248 429
7. Ostatní výnosy		35	x	x	20 599	19 278
8. Ostatní náklady		36	x	x	26 170	17 544
9. Daň z příjmů z běžné činnosti		37	x	x	921	3 579
10. Zisk nebo ztráta z běžné činnosti po zdanění		38	x	x	-55 666	-33 905
15. Ostatní daně a poplatky neuvedené v předcházejících položkách		42	x	x	142	22
<b>16. Zisk nebo ztráta za účetní období</b>		43	x	x	<b>-55 808</b>	-33 927
Odesláno dne: 28.3.2011	Razítko a podpis statutárního orgánu Ing. Martin Diviš, M.B.A.	Osoba odpovědná za účetnictví (jméno a podpis) Ing. Petra Zlatohlávková		Osoba odpovědná za účetní závěrku (jméno a podpis) Hana Marešová		



**ROZVAHA**  
**k 30. 09. 2010**  
(v tis. Kč)  
**IČ: 70099618**

Název a sídlo úč. jednotky
<b>Česká kancelář pojistitelů</b>
<b>Na Pankráci 129, Praha 4</b>

Legenda	Číslo řádku	Hrubá výše	Úprava	Čistá výše	Minulé období
a	b	2	3	4	1
<b>AKTIVA</b>	1				
<b>B. Dlouhodobý nehmotný majetek</b>	2	151 134	91 282	59 852	63 080
<b>C. Finanční umístění (investice)</b>	3	2 818 611		2 818 611	3 014 367
I. Pozemky a stavby (nemovitosti), z toho:	4	2 984		2 984	3 228
a) provozní nemovitosti	5	2 984		2 984	3 228
III. Jiná finanční umístění	6	2 815 627		2 815 627	3 011 139
1. Akcie a ost.cenné papíry s proměnlivým výnosem, ostatní podíly	7	154 055		154 055	184 804
2. Dluhové cenné papíry	8	2 469 182		2 469 182	2 667 546
a) cenné papíry oceňované reálnou hodnotou proti účtům nákladů a výnosů	9	2 469 182		2 469 182	2 667 546
6. Depozita u finančních institucí	11	192 390		192 390	137 450
7. Ostatní finanční umístění	12	0		0	21 339
<b>E. Dlužníci</b>	13	5 372 078	198	5 371 880	5 494 867
I. Pohledávky z operací přímého pojištění	14	2 286		2 286	1 070
1. Pojistníci	15	2 278		2 278	1 070
2. Pojišťovací zprostředkovatelé	16	8		8	0
II. Pohledávky z operací zajištění	17	474	198	276	149
III. Ostatní pohledávky	18	5 369 318		5 369 318	5 493 648
1. Pohledávky z příspěvků pojistitelů	19	0		0	3 585
2. Ostatní pohledávky	20	25 191		25 191	3 013
3. Daně	21	7 127		7 127	50
4. Pohledávka za pojistiteli	22	5 337 000		5 337 000	5 487 000
<b>F. Ostatní aktiva</b>	23	121 861	39 155	82 706	35 116

I. Dlouhodobý hmotný majetek, jiný než pozemky a stavby (nemovitosti), a zásoby	24	61 688	39 155	22 533	26 099
Movité věci	25	47 288	39 155	8 133	8 856
Pořízení majetku a zálohy na pořízení majetku	26	14 400		14 400	17 243
II. Hotovost na účtech u finančních institucí a hotovost v pokladně	27	60 173		60 173	9 017
Běžné účty	28	59 928		59 928	8 965
Pokladna	29	87		87	40
Ceniny	30	158		158	12
<b>G. Přejícné účty aktiv</b>	31	13 257		13 257	8 998
III. Přejícné účty aktiv	33	13 257		13 257	8 998
<b>AKTIVA CELKEM</b>	35	8 476 941	130 635	8 346 306	8 616 428

Legenda	Číslo řádku	2010	2009
a	b	2	1
<b>PASIVA</b>	36		
<b>A. Vlastní kapitál</b>	37	-50 578	-33 927
VII. Zisk nebo ztráta běžného účetního období	39	-50 578	-33 927
<b>C. Technické rezervy</b>	40	8 155 957	8 349 622
3. Rezerva na pojistná plnění neživotního pojištění	41	8 155 957	8 349 622
a) hrubá výše	42	8 619 963	8 897 577
b) podíl zajišťovatelů	43	464 006	547 955
<b>G. Věřitelé</b>	49	239 925	299 109
I. Závazky z operací přímého pojištění	50	4 191	47 593
Závazky vůči pojištěným	51	4 188	47 592
Závazky vůči zprostředkovatelům	52	3	1
V. Ostatní závazky	53	19 490	73 580
Závazky daňové	54	406	4 470
Závazky soc. zabezpečení a zdrav. pojištění	55	1 191	1 221
Závazky z příspěvků pojistitelů	56	0	3 421
Ostatní závazky	57	17 893	64 468
VI. Garanční fond Kanceláře	58	216 244	177 936

<b>H. Přejchodné účty pasiv</b>	59	1 002	1 624
I. Výdaje příštích období a výnosy příštích období	60	243	311
II. Dohadné položky pasivní	61	759	1 313
<b>PASIVA CELKEM</b>	62	8 346 306	8 616 428

**Výkaz zisku a ztráty**  
**k 30. 09. 2010**  
(v tis. Kč)  
**IČ: 70099618**

Název a sídlo úč. jednotky
<b>Česká kancelář pojistitelů</b>
<b>Na Pankráci 129, Praha 4</b>

Legenda	Číslo řádku	Základna	Mezisoučet	Výsledek	Minulé období
a	b	1	2	3	
<b>I. TECHNICKÝ ÚČET K NEŽIVOTNÍMU POJIŠTĚNÍ</b>	x	x	x	x	
1. Zasloužené pojistné, očištěné od zajištění:	1	x	x	x	
a) Předepsané hrubé pojistné	2	275	x	x	
b) Pojistné postoupené zajišťovatelům	3		275	x	
c) Změna stavu hrubé výše rezervy na nezasloužené pojistné (-)	4		x	x	
d) Změna stavu rezervy na nezasloužené pojistné, podíl zajišťovatelů (+/-)	5			275	368
2. Převedené výnosy z finančního umístění z netech. účtu	6			94 724	248 429
3. Ostatní technické výnosy, očištěné od zajištění - použití GF	7	x	x	2 820 859	2 804 811
4. Náklady na pojistná plnění, očištěné od zajištění:	8	x	x	x	
a) Náklady na pojistná plnění:	9	x	x	x	
aa) Hrubá výše	10	385 509		x	
bb) Podíl zajišťovatelů (-)	11	13 695	371 814	x	
b) Změna stavu rezervy na pojistná plnění:	12	x	x	x	
aa) Hrubá výše	13	-277 614	x	x	
bb) Podíl zajišťovatelů (-)	14	83 950	-193 664	178 150	214 737
7. Čistá výše provozních nákladů:	16	x	x	x	

a) Pořizovací náklady na pojistné smlouvy	17	x	27	x	
b) Změna stavu časově rozlišených pořizovacích nákladů (+/-)	18	x		x	
c) Správní režie	19	x	60 876	x	
d) Provize od zajišťovatelů a podíly na ziscích (-)	20	x		60 903	97 075
8. Ostatní technické náklady, očištěné od zajištění - tvorba GF	21	x	x	2 822 459	2 773 856
9. Změna stavu vyrovnávací rezervy	22	x	x	0	0
<b>10. Mezisoučet, zůstatek Technického účtu k neživotnímu pojištění</b>	23	x	x	-145 654	-32 060

Legenda	Číslo řádku	Základna	Mezisoučet	Výsledek	Minulé období
a	b	1	2	3	
III. NETECHNICKÝ ÚČET	x	x	x	x	
1. Výsledek technického účtu k neživotnímu pojištění (výsledek b.10)	24	x	x	-145 654	-32 060
3. Výnosy z finančního umístění (investic):	25	x	x	x	x
b) výnosy z ostatního finančního umístění (investic), se zvláštním uvedením těch, které pocházejí z ovládaných osob, v tom:	26	x	x	x	x
bb) výnosy z ostatních investic	27	7 189	7 189	x	
c) změny hodnoty finančního umístění ( investic)	29		61 716	x	
d) výnosy z realizace finančního umístění (investic)	29		1 099 851	1 168 756	1 820 079
5. Náklady na finanční umístění (investice):	30	x	x	x	x
a) náklady na správu finančního umístění (investic), včetně úroků	31	x	2 463	x	
b) změny hodnoty finančního umístění (investic)	32		-41 290		
c) náklady spojené s realizací finančního umístění (investic)	33	x	1 032 941	994 114	1 571 650
6. Převod výnosů z finančního umístění na tech.účet neživ.pojištění	34	x		94 724	248 429
7. Ostatní výnosy	35	x	x	26 189	19 278
8. Ostatní náklady	36	x	x	10 955	17 544
9. Daň z příjmů z běžné činnosti	37	x	x	17	3 579
10. Zisk nebo ztráta z běžné činnosti po zdanění	38	x	x	-50 519	-33 905
15. Ostatní daně a poplatky neuvedené v předcházejících položkách	42	x	x	59	22

16. Zisk nebo ztráta za účetní období	43	x	x	-50 578	-33 927
---------------------------------------	----	---	---	---------	---------

*Poměrové ukazatele tuzemské pojišťovny nebo tuzemské zajišťovny*

Rentabilita průměrných aktiv (ROAA) - 100% \* Zisk nebo ztráta za účetní období / Aktiva celkem k 31.3.2011 : 0,51%

*Datum zveřejnění údajů : 11.5.2011*