

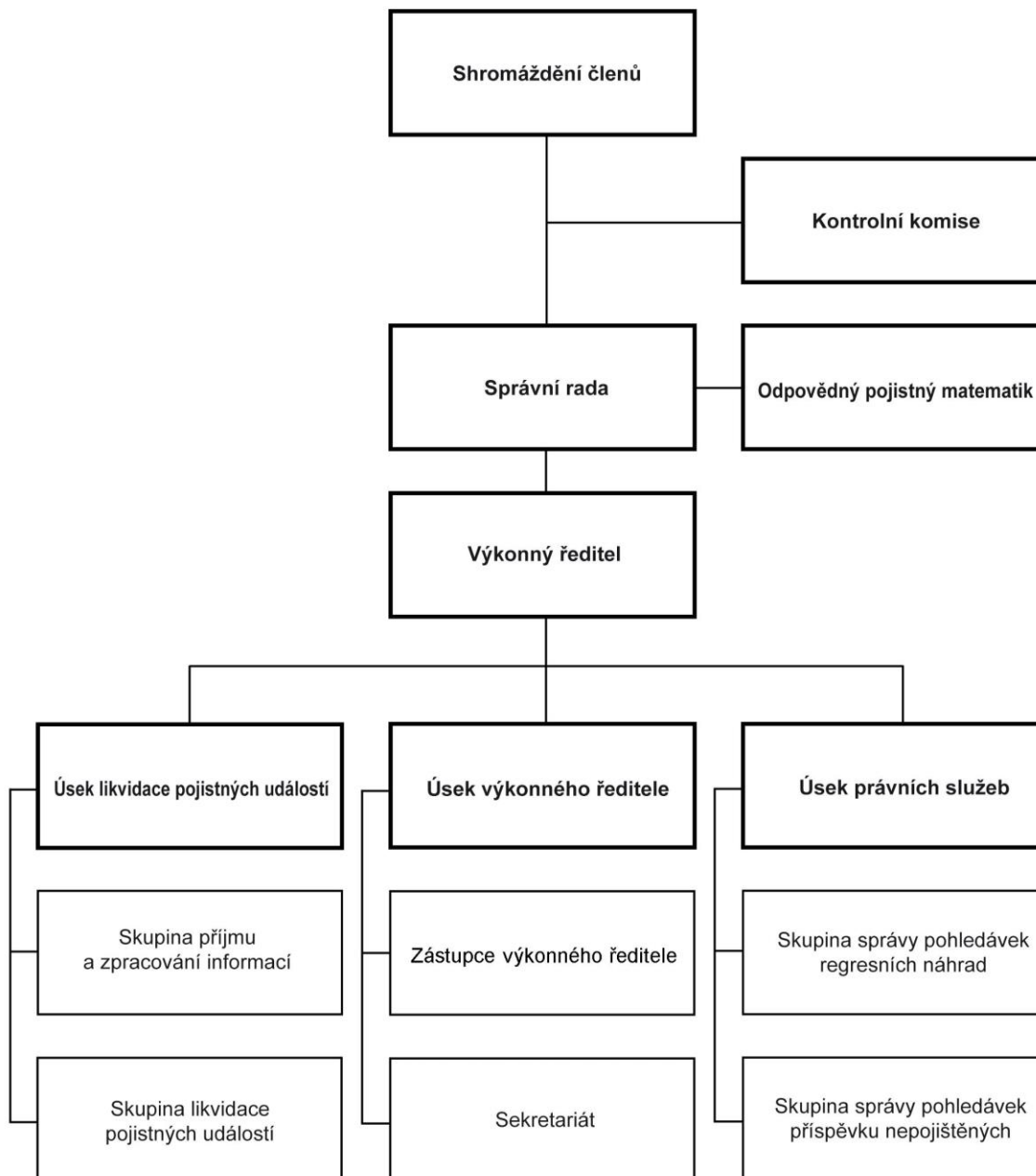
Údaje o tuzemské pojišťovně nebo tuzemské zajišťovně, o složení akcionářů nebo členů, o skupině, jejíž je součástí, a o její činnosti, včetně finančních ukazatelů zveřejňované na základě vyhlášky č. 434/2009, kterou se provádějí některá ustanovení zákona o pojišťovnictví, za období k 31.3.2014

I. Údaje o tuzemské pojišťovně nebo tuzemské zajišťovně

Obchodní firma	Česká kancelář pojistitelů
Právní forma	Ostatní
Adresa sídla	Na Pankráci 1724/129 140 00 Praha 4 – Pankrác Česká republika
IČ	70099618

Datum zápisu do obchodního rejstříku	1.5.2004
Datum zápisu poslední změny v obchodním rejstříku za účelem zápisu členů správní rady	26.02.2013

Organizační struktura



Průměrný přepočtený stav zaměstnanců:

33

Členové správní rady Kanceláře (stav k 31.3..2014)

předseda Ing. Jaroslav Mlynář, CSc.
Česká pojišťovna, a.s.
ve funkci od 11.12.2013

zkušenosti a kvalifikační předpoklady pro výkon funkce:

- Vysoké učení technické v Brně, fakulta strojní
- generální ředitel a místopředseda představenstva Česká pojišťovna a.s. (od května 2013)
- generální ředitel Generali Pojišťovna a.s.
- finanční ředitel Generali PPF Holding B.V., organizační složka
- člen představenstva Akcionarsko društvo za osiguranje DELTA GENERALI OSIGURANJE, Bělehrad, Srbsko
- člen dozorčí rady Generali Towarzystwo Ubezpieczeń S.A. a Generali Życie Towarzystwo Ubezpieczeń S.A., Varšava, Polsko
- člen dozorčí rady Generali-Providencia Biztosító Zrt., Budapešť, Maďarsko

členství v orgánech jiných právnických osob:

- předseda dozorčí rady Generali Pojišťovna a.s.
- předseda dozorčí rady Česká pojišťovna ZDRAVÍ a.s.
- člen správní rady Generali PPF Holding B.V. (Nizozemské království)
- člen dozorčí rady Penzijní společnosti České pojišťovny a.s.
- člen dozorčí rady ČP DIRECT, a.s.
- člen dozorčí rady Generali PPF Services a.s.
- jednatel Pankrác services s.r.o.
- člen správní rady Nadační fond pro podporu vzdělávání v pojišťovníctví

místopředseda: Ing. Martin Diviš, M.B.A.
Kooperativa pojišťovna, a.s., Vienna Insurance Group
ve funkci od 6.3.2013

zkušenosti a kvalifikační předpoklady pro výkon funkce:

- Západočeská univerzita v Plzni, zaměření management a marketing
- Zemědělská univerzita v Praze, provozně ekonomická fakulta
- Prague International Business School (titul M.B.A.)
- generální ředitel a předseda představenstva Kooperativa, pojišťovna, a.s. Vienna Insurance Group

členství v orgánech jiných právnických osob:

- prezident České asociace pojišťoven
- místopředseda Správní rady České kanceláře pojistitelů
- předseda představenstva Kooperativa pojišťovna, a.s., VIG

- zastupující člen představenstva Vienna Insurance Group AG Wiener Versicherung Gruppe
- předseda Dozorčí rady České podnikatelské pojišťovny, a.s., VIG
- předseda Dozorčí rady Pojišťovny České spořitelny, a.s., VIG
- předseda Dozorčí rady PJSC UIC Kniazha VIG (Ukrajina)
- předseda Dozorčí rady PJSC Jupiter Life Insurance VIG (Ukrajina)
- předseda Dozorčí rady IC Globus (Ukrajina)
- člen Dozorčí rady PJSC IC UIG (Ukrajina)
- předseda Dozorčí rady Hotely Srní, a.s.
- předseda Dozorčí rady Sanatorium Astoria, a.s.
- místopředseda Dozorčí rady SBA ZASO Kupala (Bělorusko)
- člen Dozorčí rady Nadačního fondu pro podporu vzdělávání v pojišťovnictví
- člen Dozorčí rady Nadace Jana a Medy Mládkových
-

člen RNDr. Jakub Strnad, Ph.D.
Allianz pojišťovna, a.s.
ve funkci člena správní rady ČKP od 25.6.2010

zkušenosti a kvalifikační předpoklady pro výkon funkce:

- MFF UK – finanční a pojistná matematika
- Postgraduální studium na MFF UK (titul Ph.D.)
- předseda představenstva Allianz pojišťovna a.s.
- generální ředitel a předseda představenstva Česká podnikatelská pojišťovna a.s., Vienna Insurance Group

členství v orgánech jiných právnických osob:

- předseda představenstva Allianz pojišťovna a.s.
- předseda představenstva Allianz penzijní společnost, a.s.
- předseda dozorčí rady Diamond Point, a.s.
- předseda dozorčí rady SUPIN s.r.o.
- člen prezidia a viceprezident České asociace pojišťoven

člen Ing. Jeroen Karel van Leeuwen
ČSOB Pojišťovna, a. s., člen holdingu ČSOB
ve funkci od 17.12.2002

zkušenosti a kvalifikační předpoklady pro výkon funkce:

- Univerzita Erasmus Rotterdam, Nizozemí, ekonomická fakulta, směr mezinárodní ekonomické vztahy a veřejná správa
- předseda představenstva a generální ředitel ČSOB Pojišťovna, a. s., člen holdingu ČSOB.
- náměstek generálního ředitele Nationale-Nederlanden životní pojišťovna
- předseda představenstva a generální ředitel Průmyslový penzijní fond, a.s.
- předseda představenstva a generální ředitel Commercial Union, životní pojišťovna, a.s.

- člen představenstva Allianz pojišťovna, a.s.

členství v orgánech jiných právnických osob:

- předseda představenstva ČSOB Pojišťovna, a. s., člen holdingu ČSOB.
- člen prezidia České asociace pojišťoven
- člen statutárního orgánu občanského sdružení Bobr team ČSOB Pojišťovny
- předseda statutárního orgánu Společenství pro dům Labský Palouk čp. 497, Pardubice
- člen dozorčí rady společnosti ČSOB Leasing, a.s.

člen Ing. Martin Žáček, CSc.
UNIQA pojišťovna, a.s.
ve funkci od 10.12.2009

zkušenosti a kvalifikační předpoklady pro výkon funkce:

- ČVUT, Fakulta jaderná a fyzikálně inženýrská
- ČVUT, získání vědecké hodnosti CSc.
- člen představenstva Česko- rakouská pojišťovna, a.s.
- místopředseda představenstva Česko- rakouská pojišťovna, a.s.
- místopředseda představenstva UNIQA pojišťovna, a.s.
- předseda představenstva a generální ředitel UNIQA pojišťovna, a.s.

členství v orgánech jiných právnických osob:

- předseda představenstva a generální ředitel UNIQA pojišťovna, a.s.
- člen dozorčí rady SUPIN s.r.o.
- člen dozorčí rady InsData, spol. s r.o., se sídlem Palárikova 3, 949 01 Nitra, Slovenská republika

Členové kontrolní komise České kanceláře pojistitelů (stav k 31.3.2014)

předseda Ing. Bohuslava Jiránková
UNIQA pojišťovna, a.s.
ve funkci předsedy kontrolní komise ČKP od 11.12.2008

člen Ing. Jaroslav Libíček
Generali Pojišťovna a.s.
ve funkci člena kontrolní komise ČKP od 11.12.2008

člen Ing. Petr Brabenec, M.B.A.
Česká podnikatelská pojišťovna, a.s., Vienna Insurance Group
ve funkci člena kontrolní komise ČKP od 10.12.2010

Souhrnná výše úvěrů, půjček poskytnutých tuzemskou pojišťovnou nebo tuzemskou zajišťovnou členům dozorčí rady nebo kontrolní komise, členům představenstva tuzemské pojišťovny nebo tuzemské zajišťovny

Kancelář žádné úvěry a půjčky členům správní rady ani kontrolní komise neposkytl.

Souhrnná výše záruk vydaných tuzemskou pojišťovnou nebo tuzemskou zajišťovnou za členy dozorčí rady nebo kontrolní komise, členy představenstva tuzemské pojišťovny nebo tuzemské zajišťovny

Kancelář žádné záruky za členy správní rady ani členy kontrolní komise nevydala.

II. Údaje o složení akcionářů nebo členů tuzemské pojišťovny nebo tuzemské zajišťovny

- | | |
|--|--|
| 1) Allianz pojišťovna, a.s. | Ke Štvanici 656/3, 186 00 Praha 8 |
| 2) AXA pojišťovna a.s. | Lazarská 13/8, 120 00 Praha 2 |
| 3) Česká podnikatelská pojišťovna, a.s.,
Vienna Insurance Group | Pobřežní 665/23, 186 00 Praha 8, |
| 4) Česká pojišťovna a.s. | Spálená 75/16, 113 04 Praha 1 |
| 5) ČSOB Pojišťovna, a. s.,
člen holdingu ČSOB | Masarykovo náměstí čp. 1458, 532 18
Pardubice, Zelené předměstí |
| 6) DIRECT Pojišťovna, a.s.* | Jankovcova 1566/2b, 170 00 Praha 7 |
| 7) Generali Pojišťovna a.s. | Bělehradská 132, 120 84 Praha 2 |
| 8) Hasičská vzájemná pojišťovna, a.s. | Římská 2135/45, 120 00 Praha 2 |
| 9) AIG Europe Limited, organizační
složka pro Českou republiku
(dříve CHARTIS EUROPE S.A.,
pobočka pro Českou republiku
a následně Chartis Europe Limited,
organizační složka pro Českou republiku) | V Celnici 1031/4, 110 00 Praha 1 |
| 10) Kooperativa pojišťovna, a.s.,
Vienna Insurance Group | Pobřežní 665/21, 186 00 Praha 8, |
| 11) Slavia pojišťovna a.s. | Revoluční 1/655, 110 00 Praha 1 |
| 12) Triglav pojišťovna, a.s. | Novobranská 544/1, 602 00 Brno |
| 13) UNIQA pojišťovna, a.s. | Evropská 136/810, 160 12 Praha 6 |
| 14) Wüstenrot pojišťovna a.s. | Na Hřebenech II 1718/8, 140 23 Praha 4 |

Každý člen má při hlasování Shromáždění členů jeden hlas, tj. 7,143 %

* Dne 30. ledna 2014 podala DIRECT Pojišťovna, a.s. České národní bance žádost o odnětí svého povolení k provozování pojišťovací činnosti. Rozhodnutím ČNB, které nabylo právní moci k 1.4.2014, bylo odňato Direct Pojišťovně, a.s. povolení k provozování pojišťovací činnosti a k témuž datu vstoupila Direct Pojišťovna, a.s. do likvidace a současně zaniklo její členství v Kanceláři.

III. Údaje o činnosti tuzemské pojišťovny nebo tuzemské zajišťovny, včetně finančních ukazatelů

Předmět podnikání (činnosti) zapsaný v obchodním rejstříku

- správa garančního fondu
- provozování hraničního pojištění a informačního střediska
- zabezpečování plnění úkolů souvisejících s členstvím v Radě kancelářů
- uzavírání dohod s kanceláři pojistitelů cizích států, informačními středisky a orgány pověřenými v jiných členských státech vyřizováním žádostí o náhradní plnění a zabezpečování úkolů vyplývajících z těchto dohod
- spolupráce se státními orgány ve věcech týkajících se pojištění odpovědnosti
- vedení evidencí a statistik pro účely pojištění odpovědnosti
- podílení se na předcházení škodám v provozu na pozemních komunikacích a na předcházení pojistným podvodům v pojištění souvisejícím s provozem vozidel

Přehled činností skutečně vykonávaných

- správa garančního fondu a poskytování pojistných plnění z garančního fondu, správa fondu zábrany škod, který se použije pro zábranu škod vznikajících provozem vozidel.
- správa prostředků technických rezerv zákonného pojištění
- provozování hraničního pojištění a informačního střediska
- plnění úkolů v souvislosti s členstvím v Radě kancelářů (systém zelené karty) včetně realizace dohod s kanceláři pojistitelů cizích států
- spolupráce se státními orgány v oblasti pojištění odpovědnosti z provozu vozidla
- vedení evidencí a statistik pro účely pojištění odpovědnosti z provozu vozidla
- podílení se na předcházení škodám v silničním provozu a pojistným podvodům v pojištění motorových vozidel
- zpracování údajů o dopravních nehodách od Policie ČR

Přehled činností, jejichž vykonávání nebo poskytování bylo Českou národní bankou omezeno, nebo pozastaveno

Žádná činnost nebyla Českou národní bankou omezena nebo pozastavena.

IV. informace o osobách, v nichž je tuzemská pojišťovna nebo tuzemská zajišťovna většinovým společníkem

Obchodní firma: **SUPIN s.r.o.**, se sídlem Na Pankráci 1724/129, 140 00 Praha 4, IČ 24749061

Datum zápisu do obchodního rejstříku: 13.10.2010

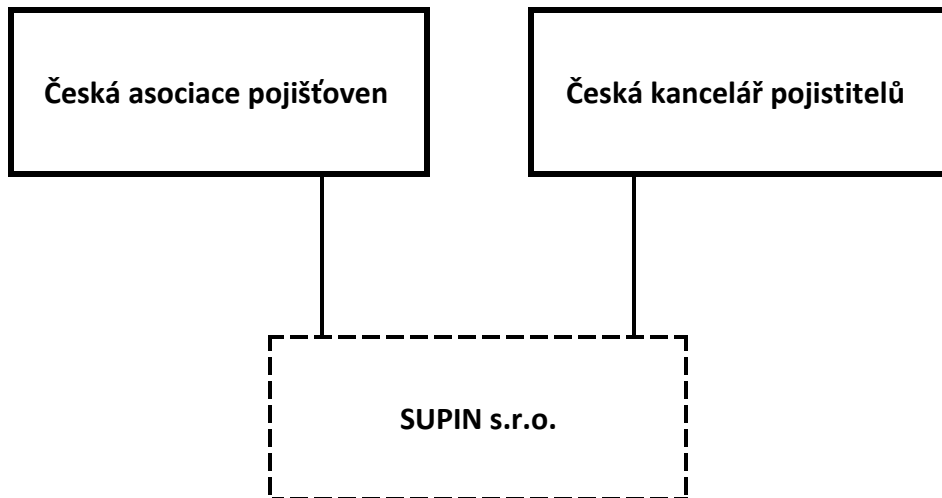
Základní kapitál 400.000 Kč

Společníci:

- Česká asociace pojišťoven - vklad 200.000 Kč, obchodní podíl 50 %
- Česká kancelář pojistitelů - vklad 200.000 Kč, obchodní podíl 50%

Hlasovací práva: každý společník má 1 hlas na každých 1.000 Kč svého vkladu

Struktura skupiny



Souhrnná výše úvěrů, půjček poskytnutých tuzemskou pojišťovnou nebo tuzemskou zajišťovnou společnosti SUPIN s.r.o.

Kancelář poskytla společnosti SUPIN s.r.o. v 6/2013 úvěr ve výši 30.000.000 Kč se splatností v r. 2018.

Souhrnná výše záruk vydaných tuzemskou pojišťovnou nebo tuzemskou zajišťovnou za společnost SUPIN s.r.o.

Kancelář žádné záruky nevydala.

ROZVAHA

k 31. 03. 2014

(v tis. Kč)

IČ: 70099618

Název a sídlo úč. jednotky

Česká kancelář
pojistitelů

Na Pankráci 129, Praha 4

Legenda	Číslo řádku	Hrubá výše	Úprava	Čistá výše	Minulé období
a	b	2	3	4	1
AKTIVA	1				
B. Dlouhodobý nehmotný majetek	2	2 981	2 953	28	39
C. Finanční umístění (investice)	3	3 074 003		3 074 003	3 107 437
I. Pozemky a stavby (nemovitosti), z toho:	4	2 943		2 943	2 987
a) provozní nemovitosti	5	2 943		2 943	2 987
II. Finanční umístění v podnikatelských seskupeních	6	4 500		4 500	4 500
3. Podíly s podstatným vlivem	7	4 500		4 500	4 500
III. Jiná finanční umístění	8	3 066 560		3 066 560	3 099 950
1. Akcie a ost. cenné papíry s proměnlivým výnosem, ostatní podíly	9	246 663		246 663	208 152
2. Dluhové cenné papíry	10	2 685 198		2 685 198	2 752 655
a) cenné papíry oceňované reálnou hodnotou proti účtům nákladů a výnosů	11	2 685 198		2 685 198	2 752 655
6. Depozita u finančních institucí	12	134 699		134 699	136 698
7. Ostatní finanční umístění	13	0		0	2 445
E. Dlužníci	14	3 737 669	141	3 737 528	
I. Pohledávky z operací přímého pojištění	15	2 212		2 212	1 144
1. Pojistníci	16	2 204		2 204	1 144
2. Pojišťovací zprostředkovatelé	17	0		8	0
II. Pohledávky z operací zajištění	18	6 674	141	6 533	5 634
III. Ostatní pohledávky	19	3 728 783		3 728 783	3 875 420
1. Pohledávky z příspěvků pojistitelů	20	7 801		7 801	1 715
2. Ostatní pohledávky	21	50 907		50 907	52 630
b) pohledávky za osobami, ve kterých má účetní jednotka podstatný vliv	22	44 400		44 400	30 000

3. Daně	23	75		75	75
4. Pohledávka za pojistiteli	24	3 670 000		3 670 000	3 821 000
F. Ostatní aktiva	25	59 269	2 297	56 972	14 575
I. Dlouhodobý hmotný majetek, jiný než pozemky a stavby (nemovitosti), a zásoby	26	3 374	2 297	1 077	1 159
Movité věci	27	3 374	2 297	1 077	1 140
Pořízení majetku a zálohy na pořízení majetku	28	0		0	19
II. Hotovost na účtech u finančních institucí a hotovost v pokladně	29	55 895		55 895	13 416
Běžné účty	30	55 688		55 688	13 310
Pokladna	31	38		38	47
Ceniny	32	169		169	59
IV. Jiná aktiva	33				
G. Přejícné účty aktiv	34	7 665		7 665	5 374
III. Přejícné účty aktiv	35	7 665		7 665	5 374
z toho: a) dohadné položky aktivní	36	501		501	1 913
AKTIVA CELKEM	37	6 881 587	5 391	6 876 196	7 009 623

Legenda	Číslo řádku	2013	2012
a	b	2	1
PASIVA	38		
A. Vlastní kapitál	39	98 486	59 841
IV. Ostatní kapitálové fondy	40	4 300	4 300
VI. Nerozdělený zisk nebo neuhrazená ztráta minulých účetních období	41	55 541	0
VII. Zisk nebo ztráta běžného účetního období	42	38 645	55 541
C. Technické rezervy	43	5 334 771	5 499 431
3. Rezerva na pojistná plnění neživotního pojištění	44	5 334 771	5 499 431
a) hrubá výše	45	5 590 454	5 756 727
b) podíl zajišťovatelů	46	255 683	257 296
G. Věřitelé	47	1 442 903	1 435 117
I. Závazky z operací přímého pojištění	48	982	473

Závazky vůči pojištěným	49	980	473
Závazky vůči zprostředkovatelům	50	2	
II. Závazky z operací zajištění	51	66	66
V. Ostatní závazky	52	77 649	82 517
Závazky daňové	53	898	1 362
Závazky soc. zabezpečení a zdrav. pojištění	54	744	1 199
Závazky z příspěvků pojistitelů	55		
Ostatní závazky	56	76 007	79 956
VI. Garanční fond Kanceláře	57	1 364 206	1 352 061
VII. Fond zábrany škod Kanceláře	58		
H. Přejícné úcty pasiv	59	36	15 234
I. Výdaje příštích období a výnosy příštích období	60	0	12 510
II. Dohadné položky pasivní	61	36	2 724
PASIVA CELKEM	62	6 876 196	7 009 623
Odesláno dne: 23.04.2014	Razítko a podpis statutárního orgánu Ing. Jaroslav Mlynář, CSc.	Osoba odpovědná za účetnictví (jméno a podpis) Ing. Petra Zlatohlávková	Osoba odpovědná za účetní závěrku (jméno a podpis) Pavína Püchnerová

Výkaz zisku a ztráty

k 31. 03. 2014

(v tis. Kč)

IČ: 70099618

Název a sídlo úč. jednotky
Česká kancelář pojistitelů
Na Pankráci 129, Praha 4

Legenda	Číslo řádku	Základna	Mezisoučet	Výsledek	Minulé období
a	b	1	2	3	
I. TECHNICKÝ ÚČET K NEŽIVOTNÍMU POJIŠTĚNÍ	x	x	x	x	
1. Zasloužené pojistné, očištěné od zajištění:	1	x	x	x	
a) Předepsané hrubé pojistné	2	30	x	x	
b) Pojistné postoupené zajišťovatelům	3		30	x	
c) Změna stavu hrubé výše rezervy na nezasloužené pojistné (-)	4		x	x	
d) Změna stavu rezervy na nezasloužené pojistné, podíl zajišťovatelů (+/-)	5			30	90
2. Převedené výnosy z finančního umístění z netech.úctu	6			20 104	41 048
3. Ostatní technické výnosy, očištěné od zajištění - použití GF	7	X	x	725 627	4 029 062
4. Náklady na pojistná plnění, očištěné od zajištění:	8	X	x	x	
a) Náklady na pojistná plnění:	9	X	x	x	
aa) Hrubá výše	10	107 114		x	
bb) Podíl zajišťovatelů (-)	11	898	106 216	x	
b) Změna stavu rezervy na pojistná plnění:	12	X	x	x	
aa) Hrubá výše	13	-166 273	x	x	
bb) Podíl zajišťovatelů (-)	14	-1 614	-164 659	-58 443	-559 447
7. Čistá výše provozních nákladů:	16	x	x	x	
a) Pořizovací náklady na pojistné smlouvy	17	x	3	x	
b) Změna stavu časově rozlišených pořizovacích nákladů (+/-)	18	x		x	
c) Správní režie	19	x	8 867	x	
d) Provize od zajišťovatelů a podíly na ziscích (-)	20	x		8 870	89 027
8. Ostatní technické náklady, očištěné od zajištění - tvorba GF	21	x	x	779 573	4 534 890

9. Změna stavu vyrovnávací rezervy	22	x	x	0	
10. Mezisoučet, zůstatek Technického účtu k neživotnímu pojištění	23	x	x	15 761	5 730

Legenda	Číslo řádku	Základna	Mezisoučet	Výsledek	Minulé období
a	b	1	2	3	
III. NETECHNICKÝ ÚČET	x	x	x	x	
1. Výsledek technického účtu k neživotnímu pojištění (výsledek b.10)	24	x	x	15 761	5 730
3. Výnosy z finančního umístění (investic):	25	x	x	x	x
b) výnosy z ostatního finančního umístění (investic), se zvláštním uvedením těch, které pocházejí z ovládaných osob, v tom:	26	x	x	x	x
bb) výnosy z ostatních investic	27	14 904	14 904	x	
c) změny hodnoty finančního umístění (investic)	29		79 471	x	
d) výnosy z realizace finančního umístění (investic)	29		337 493	431 868	1 702 886
5. Náklady na finanční umístění (investice):	30	x	x	x	x
a) náklady na správu finančního umístění (investic), včetně úroků	31	x	3 212		
b) změny hodnoty finančního umístění (investic)	32		73 314		
c) náklady spojené s realizací finančního umístění (investic)	33	x	335 162	411 688	1 661 691
6. Převod výnosů z finančního umístění na tech.účet neživ.pojištění	34	x		20 104	41 048
7. Ostatní výnosy	35	x	x	24 584	56 595
8. Ostatní náklady	36	x	x	1 774	6 299
9. Daň z příjmů z běžné činnosti	37	x	x	0	627
10. Zisk nebo ztráta z běžné činnosti po zdanění	38	x	x	38 647	55 546
15. Ostatní daně a poplatky neuvedené v předcházejících položkách	42	x	x	2	5
16. Zisk nebo ztráta za účetní období	43	x	x	38 645	55 541
Odesláno dne: 23.4.2014	Razítko a podpis statutárního orgánu Ing. Jaroslav Mlynář, CSc.	Osoba odpovědná za účetnictví (jméno a podpis) Ing. Petra Zlatohlávková	Osoba odpovědná za účetní závěrku (jméno a podpis) Pavλίna Püchnerová		

ROZVAHA

k 31. 12. 2013

(v tis. Kč)

IČ: 70099618

Název a sídlo úč. jednotky

Česká kancelář pojistitelů

Na Pankráci 129, Praha 4

Legenda	Číslo řádku	Hrubá výše	Úprava	Čistá výše	Minulé období
a	b	2	3	4	1
AKTIVA	1				
B. Dlouhodobý nehmotný majetek	2	2 981	2 942	39	81
C. Finanční umístění (investice)	3	3 107 437		3 107 437	3 070 534
I. Pozemky a stavby (nemovitosti), z toho:	4	2 987		2 987	2 704
a) provozní nemovitosti	5	2 987		2 987	2 704
II. Finanční umístění v podnikatelských seskupeních	6	4 500		4 500	3 026
3. Podíly s podstatným vlivem	7	4 500		4 500	3 026
III. Jiná finanční umístění	8	3 099 950		3 099 950	3 064 804
1. Akcie a ost. cenné papíry s proměnlivým výnosem, ostatní podíly	9	208 152		208 152	155 521
2. Dluhové cenné papíry	10	2 752 655		2 752 655	2 588 782
a) cenné papíry oceňované reálnou hodnotou proti účtům nákladů a výnosů	11	2 752 655		2 752 655	2 588 782
6. Depozita u finančních institucí	12	136 698		136 698	325 755
7. Ostatní finanční umístění	13	2 445		2 445	-5 254
E. Dlužníci	14	3 882 339	141	3 882 198	4 674 305
I. Pohledávky z operací přímého pojištění	15	1 144		1 144	1 295
1. Pojistníci	16	1 144		1 144	1 295
2. Pojišťovací zprostředkovatelé	17	0		0	0
II. Pohledávky z operací zajištění	18	5 775	141	5 634	1 956
III. Ostatní pohledávky	19	3 875 420		3 875 420	4 671 054
1. Pohledávky z příspěvků pojistitelů	20	1 715		1 715	2 632
2. Ostatní pohledávky	21	52 630		52 630	57 347
b) pohledávky za osobami, ve kterých má účetní jednotka podstatný vliv	22	30 000		30 000	48 128

3. Daně	23	75		75	75
4. Pohledávka za pojistiteli	24	3 821 000		3 821 000	4 611 000
F. Ostatní aktiva	25	16 809	2 234	14 575	9 854
I. Dlouhodobý hmotný majetek, jiný než pozemky a stavby (nemovitosti), a zásoby	26	3 393	2 234	1 159	727
Movité věci	27	3 374	2 234	1 140	388
Pořízení majetku a zálohy na pořízení majetku	28	19		19	339
II. Hotovost na účtech u finančních institucí a hotovost v pokladně	29	13 416		13 416	7 629
Běžné účty	30	13 310		13 310	7 463
Pokladna	31	47		47	31
Ceniny	32	59		59	135
IV. Jiná aktiva	33				1 498
G. Přechnodné účty aktiv	34	5 374		5 374	6 338
III. Přechnodné účty aktiv	35	5 374		5 374	6 338
z toho: a) dohadné položky aktivní	36	1 913		1 913	3 193
AKTIVA CELKEM	37	7 014 940	5 317	7 009 623	7 761 112

Legenda	Číslo řádku	2013	2012
a	b	2	1
PASIVA	38		
A. Vlastní kapitál	39	59 841	86 191
IV. Ostatní kapitálové fondy	40	4 300	2 826
VII. Zisk nebo ztráta běžného účetního období	41	55 541	83 365
C. Technické rezervy	42	5 499 431	6 594 529
3. Rezerva na pojistná plnění neživotního pojištění	43	5 499 431	6 594 529
a) hrubá výše	44	5 756 727	6 841 519
b) podíl zajišťovatelů	45	257 296	246 990
G. Věřitelé	46	1 435 117	1 050 493
I. Závazky z operací přímého pojištění	47	473	
Závazky vůči pojištěným	48	473	

Závazky vůči zprostředkovatelům		49		
II. Závazky z operací zajištění		50	66	66
V. Ostatní závazky		51	82 517	63 261
Závazky daňové		52	1 362	1 850
Závazky soc. zabezpečení a zdrav. pojištění		53	1 199	1 255
Závazky z příspěvků pojistitelů		54		
Ostatní závazky		55	79 956	60 156
VI. Garanční fond Kanceláře		56	1 352 061	987 166
H. Přejícné účty pasiv		57	15 234	29 899
I. Výdaje příštích období a výnosy příštích období		58	12 510	28 843
II. Dohadné položky pasivní		59	2 724	1 056
PASIVA CELKEM		60	7 009 623	7 761 112
Odesláno dne: 18.03.2014	Razítko a podpis statutárního orgánu Ing. Jaroslav Mlynář, CSc.	Osoba odpovědná za účetnictví (jméno a podpis) Ing. Petra Zlatohlávková		Osoba odpovědná za účetní závěrku (jméno a podpis) Pavlna Püchnerová

Výkaz zisku a ztráty

k 31. 12. 2013

(v tis. Kč)

IČ: 70099618

Název a sídlo úč. jednotky

Česká kancelář
pojistitelů

Na Pankráci 129, Praha 4

Legenda	Číslo řádku	Základna	Mezisosoučet	Výsledek	Minulé období
a	b	1	2	3	
I. TECHNICKÝ ÚČET K NEŽIVOTNÍMU POJIŠTĚNÍ	x	x	x	x	
1. Zasloužené pojistné, očištěné od zajištění:	1	x	x	x	
a) Předepsané hrubé pojistné	2	90	x	x	
b) Pojistné postoupené zajišťovatelům	3		90	x	
c) Změna stavu hrubé výše rezervy na nezasloužené pojistné (-)	4		x	x	
d) Změna stavu rezervy na nezasloužené pojistné, podíl zajišťovatelů (+/-)	5			90	95
2. Převedené výnosy z finančního umístění z netech. účtu	6			41 048	234 184
3. Ostatní technické výnosy, očištěné od zajištění - použití GF	7	x	x	4 029 062	5 304 544
4. Náklady na pojistná plnění, očištěné od zajištění:	8	x	x	x	
a) Náklady na pojistná plnění:	9	x	x	x	
aa) Hrubá výše	10	541 096		x	
bb) Podíl zajišťovatelů (-)	11	5 445	535 651	x	
b) Změna stavu rezervy na pojistná plnění:	12	x	x	x	
aa) Hrubá výše	13	-1 084 792	x	x	
bb) Podíl zajišťovatelů (-)	14	10 306	-1 095 098	-559 447	7 666
7. Čistá výše provozních nákladů:	16	x	x	x	
a) Pořizovací náklady na pojistné smlouvy	17	x	9	x	
b) Změna stavu časově rozlišených pořizovacích nákladů (+/-)	18	x		x	
c) Správní režie	19	x	89 018	x	
d) Provize od zajišťovatelů a podíly na ziscích (-)	20	x		89 027	85 787
8. Ostatní technické náklady, očištěné od zajištění - tvorba GF	21	x	x	4 534 890	5 375 832

9. Změna stavu vyrovnávací rezervy	22	x	x	0	
10. Mezisoučet, zůstatek Technického účtu k neživotnímu pojištění	23	x	x	5 730	69 538

Legenda	Číslo řádku	Základna	Mezisoučet	Výsledek	Minulé období
a	b	1	2	3	
III. NETECHNICKÝ ÚČET	x	x	x	x	
1. Výsledek technického účtu k neživotnímu pojištění (výsledek b.10)	24	x	x	5 730	69 538
3. Výnosy z finančního umístění (investic):	25	x	x	x	x
b) výnosy z ostatního finančního umístění (investic), se zvláštním uvedením těch, které pocházejí z ovládaných osob, v tom:	26	x	x	x	x
bb) výnosy z ostatních investic	27	79 985	79 985	x	
c) změny hodnoty finančního umístění (investic)	29		440 539	x	
d) výnosy z realizace finančního umístění (investic)	29		1 182 362	1 702 886	1 944 864
5. Náklady na finanční umístění (investice):	30	x	x	x	x
a) náklady na správu finančního umístění (investic), včetně úroků	31	x	15 117		
b) změny hodnoty finančního umístění (investic)	32		408 084		
c) náklady spojené s realizací finančního umístění (investic)	33	x	1 238 490	1 661 691	1 709 573
6. Převod výnosů z finančního umístění na tech.účet neživ.pojištění	34	x		41 048	234 184
7. Ostatní výnosy	35	x	x	56 595	23 151
8. Ostatní náklady	36	x	x	6 299	9 471
9. Daň z příjmů z běžné činnosti	37	x	x	627	861
10. Zisk nebo ztráta z běžné činnosti po zdanění	38	x	x	55 546	83 464
15. Ostatní daně a poplatky neuvedené v předcházejících položkách	42	x	x	5	99
16. Zisk nebo ztráta za účetní období	43	x	x	55 541	83 365
Odesláno dne: 18.3.2014	Razítko a podpis statutárního orgánu Ing. Jaroslav Mlynář, CSc.	Osoba odpovědná za účetnictví (jméno a podpis) Ing. Petra Zlatohlávková	Osoba odpovědná za účetní závěrku (jméno a podpis) Pavína Püchnerová		

ROZVAHA

k 30. 09. 2013

(v tis. Kč)

IČ: 70099618

Název a sídlo úč. jednotky

**Česká kancelář
pojistitelů**

Na Pankráci 129, Praha 4

Legenda	Číslo řádku	Hrubá výše	Úprava	Čistá výše	Minulé období
a	b	2	3	4	1
AKTIVA	1				
B. Dlouhodobý nehmotný majetek	2	2 981	2 932	49	
C. Finanční umístění (investice)	3	3 030 918		3 030 918	
I. Pozemky a stavby (nemovitosti), z toho:	4	3 113		3 113	
a) provozní nemovitosti	5	3 113		3 113	
II. Finanční umístění v podnikatelských seskupeních	6	3 026		3 026	
3. Podíly s podstatným vlivem	7	3 026		3 026	
III. Jiná finanční umístění	9	3 024 779		3 024 779	
1. Akcie a ost. cenné papíry s proměnlivým výnosem, ostatní podíly	10	187 310		187 310	
2. Dluhové cenné papíry	11	2 620 377		2 620 377	
a) cenné papíry oceňované reálnou hodnotou proti účtům nákladů a výnosů	12	2 620 377		2 620 377	
6. Depozita u finančních institucí	13	217 092		217 092	
7. Ostatní finanční umístění	14	0		0	
E. Dlužníci	15	3 877 573	141	3 877 432	
I. Pohledávky z operací přímého pojištění	16	1 239		1 239	
1. Pojistníci	17	1 239		1 239	
2. Pojišťovací zprostředkovatelé	18	0		0	
II. Pohledávky z operací zajištění	19	2 422	141	2 281	
III. Ostatní pohledávky	20	3 873 912		3 873 912	
1. Pohledávky z příspěvků pojistitelů	21	1 100		1 100	
2. Ostatní pohledávky	22	57 737		57 737	
b) pohledávky za osobami, ve kterých má účetní jednotka podstatný vliv	23	47 400		47 400	

3. Daně	24	75		75	
4. Pohledávka za pojistiteli	25	3 815 000		3 815 000	
F. Ostatní aktiva	26	67 705	2 210	65 495	
I. Dlouhodobý hmotný majetek, jiný než pozemky a stavby (nemovitosti), a zásoby	27	3 419	2 210	1 209	
Movité věci	28	3 419	2 210	1 209	
Pořízení majetku a zálohy na pořízení majetku	29	0		0	
II. Hotovost na účtech u finančních institucí a hotovost v pokladně	30	64 286		64 286	
Běžné účty	31	64 203		64 203	
Pokladna	32	29		29	
Ceniny	33	54		54	
IV. Jiná aktiva	30	0		0	
Zásoby	31	0		0	
G. Přejícné účty aktiv	34	7 422		7 422	
III. Přejícné účty aktiv	35	7 422		7 422	
z toho: a) dohadné položky aktivní	36	501		501	
AKTIVA CELKEM	37	6 986 599	5 283	6 981 316	

Legenda	Číslo řádku	2013	2012
a	b	2	1
PASIVA	38		
A. Vlastní kapitál	39	33 247	
IV. Ostatní kapitálové fondy	40	2 826	
VII. Zisk nebo ztráta běžného účetního období	41	30 421	
C. Technické rezervy	42	5 541 521	
3. Rezerva na pojistná plnění neživotního pojištění	43	5 541 521	
a) hrubá výše	44	5 774 099	
b) podíl zajišťovatelů	45	232 578	
G. Věřitelé	46	1 406 548	
I. Závazky z operací přímého pojištění	47	1 416	

Závazky vůči pojištěným	48	1 416	
Závazky vůči zprostředkovatelům	49	0	
II. Závazky z operací zajištění	50	66	
V. Ostatní závazky	51	72 589	
Závazky daňové	52	367	
Závazky soc. zabezpečení a zdrav. pojištění	53	911	
Závazky z příspěvků pojistitelů	54	0	
Ostatní závazky	55	71 311	
VI. Garanční fond Kanceláře	56	1 332 477	
H. Přejícné účty pasiv	57	0	
I. Výdaje příštích období a výnosy příštích období	58	0	
II. Dohadné položky pasivní	59	0	
PASIVA CELKEM	60	6 981 316	
Odesláno dne: 29.10.2013	Razítko a podpis statutárního orgánu Ing. Martin Diviš, M.B.A místopředseda správní rady	Osoba odpovědná za účetnictví (jméno a podpis) Ing. Petra Zlatohlávková	Osoba odpovědná za účetní závěrku (jméno a podpis) Pavína Püchnerová

Výkaz zisku a ztráty

k 30. 09. 2013

(v tis. Kč)

IČ: 70099618

Název a sídlo úč. jednotky

Česká kancelář
pojistitelů

Na Pankráci 129, Praha 4

Legenda	Číslo řádku	Základna	Mezisosoučet	Výsledek	Minulé období
a	b	1	2	3	
I. TECHNICKÝ ÚČET K NEŽIVOTNÍMU POJIŠTĚNÍ	x	x	x	x	
1. Zasloužené pojistné, očištěné od zajištění:	1	x	x	x	
a) Předepsané hrubé pojistné	2	70	x	x	
b) Pojistné postoupené zajišťovatelům	3		70	x	
c) Změna stavu hrubé výše rezervy na nezasloužené pojistné (-)	4		x	x	
d) Změna stavu rezervy na nezasloužené pojistné, podíl zajišťovatelů (+/-)	5			70	
2. Převedené výnosy z finančního umístění z netech.účtu	6			27 177	
3. Ostatní technické výnosy, očištěné od zajištění - použití GF	7	x	x	2 985 541	
4. Náklady na pojistná plnění, očištěné od zajištění:	8	x	x	x	
a) Náklady na pojistná plnění:	9	x	x	x	
aa) Hrubá výše	10	421 933		x	
bb) Podíl zajišťovatelů (-)	11	-2 092	419 841	x	
b) Změna stavu rezervy na pojistná plnění:	12	x	x	x	
aa) Hrubá výše	13	-1 067 420	x	x	
bb) Podíl zajišťovatelů (-)	14	-14 412	-1 053 008	-633 167	
7. Čistá výše provozních nákladů:	16	x	x	x	
a) Pořizovací náklady na pojistné smlouvy	17	x	7	x	
b) Změna stavu časově rozlišených pořizovacích nákladů (+/-)	18	x		x	
c) Správní režie	19	x	50 733	x	
d) Provize od zajišťovatelů a podíly na ziscích (-)	20	x		50 740	
8. Ostatní technické náklady, očištěné od zajištění - tvorba GF	21	x	x	3 589 177	

9. Změna stavu vyrovnávací rezervy	22	x	x	0	
10. Mezisoučet, zůstatek Technického účtu k neživotnímu pojištění	23	x	x	6 038	

Legenda	Číslo řádku	Základna	Mezisoučet	Výsledek	Minulé období
a	b	1	2	3	
III. NETECHNICKÝ ÚČET	x	x	x	x	
1. Výsledek technického účtu k neživotnímu pojištění (výsledek b.10)	24	x	x	6 038	
3. Výnosy z finančního umístění (investic):	25	x	x	x	x
b) výnosy z ostatního finančního umístění (investic), se zvláštním uvedením těch, které pocházejí z ovládaných osob, v tom:	26	x	x	x	x
bb) výnosy z ostatních investic	27	51 533	51 533	x	
c) změny hodnoty finančního umístění (investic)	29		317 103	x	
d) výnosy z realizace finančního umístění (investic)	29		864 552	1 233 188	
5. Náklady na finanční umístění (investice):	30	x	x	x	x
a) náklady na správu finančního umístění (investic), včetně úroků	31	x	8 976		
b) změny hodnoty finančního umístění (investic)	32		324 119		
c) náklady spojené s realizací finančního umístění (investic)	33	x	872 815	1 205 910	
6. Převod výnosů z finančního umístění na tech.účet neživ.pojištění	34	x		27 177	
7. Ostatní výnosy	35	x	x	29 041	
8. Ostatní náklady	36	x	x	4 749	
9. Daň z příjmů z běžné činnosti	37	x	x	7	
10. Zisk nebo ztráta z běžné činnosti po zdanění	38	x	x	30 424	
15. Ostatní daně a poplatky neuvedené v předcházejících položkách	42	x	x	3	
16. Zisk nebo ztráta za účetní období	43	x	x	30 421	
Odesláno dne: 29.10.2013	Razítko a podpis statutárního orgánu Ing. Martin Diviš, M.B.A místopředseda správní rady	Osoba odpovědná za účetnictví (jméno a podpis) Ing. Petra Zlatohlávková	Osoba odpovědná za účetní závěrku (jméno a podpis) Pavlína Püchnerová		

Reálné a jmenovité (pomyslné) hodnoty derivátů souhrnně v tis. Kč

Derivát	reálná hodnota	nominální hodnota
deriváty sjednané za účelem zajišťování	-175	649 877
deriváty sjednané za účelem obchodování nebo spekulace	0	0

Poměrové ukazatele tuzemské pojišťovny nebo tuzemské zajišťovny

Rentabilita průměrných aktiv (ROAA) - 100% * Zisk nebo ztráta za účetní období / Aktiva celkem k 31.03.2014: 0,56%

Datum zveřejnění údajů: 13.5.2014