

# Česká kancelář pojistitelů

**Povinně uveřejňované informace  
k 30.9.2022**

*(na základě vyhlášky č. 306/2016 Sb., kterou se provádí některá ustanovení  
zákona o pojišťovnictví, ve znění pozdějších předpisů)*

## Obsah

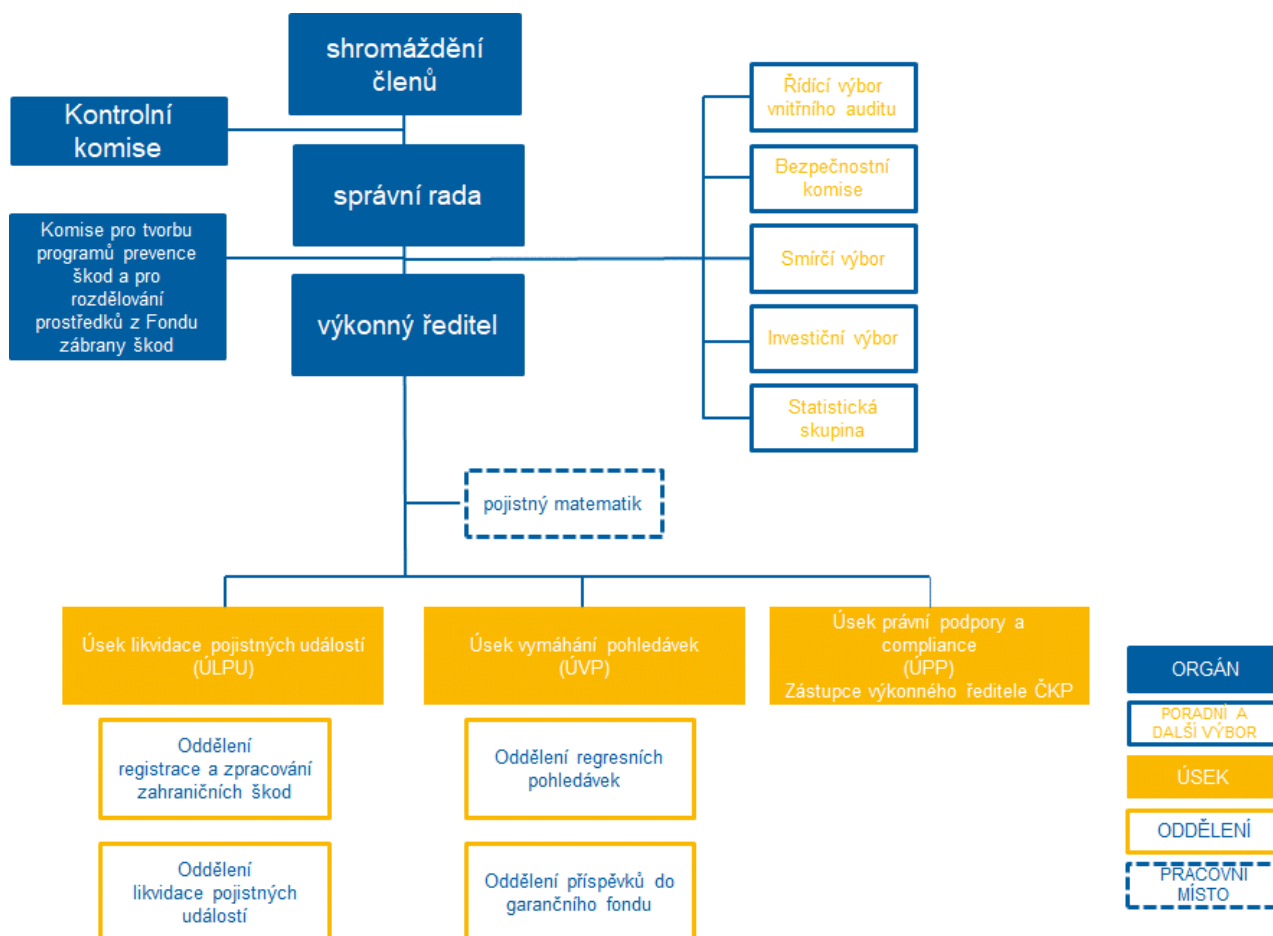
1.	Údaje o České kanceláři pojistitelů .....	3
2.	Členové České kanceláře pojistitelů .....	7
3.	Struktura skupiny, jejíž je Česká kancelář pojistitelů součástí .....	8
4.	Údaje o činnosti České kanceláře pojistitelů, včetně finančních ukazatelů .....	9

# 1. Údaje o České kanceláři pojistitelů

## Základní údaje

Název	Česká kancelář pojistitelů (dále též „ČKP“)
Právní forma	Právní osoba zřízená zákonem č. 168/1999 Sb., o pojištění odpovědnosti z provozu vozidla, ve znění pozdějších předpisů
Sídlo	Milevská 2095/5, Krč, 140 00 Praha 4
Identifikační číslo	700 99 618
Daňové identifikační číslo	CZ699002538
Datum zápisu do obchodního rejstříku	1. 5. 2004
Datum zápisu poslední změny v obchodním rejstříku	13.5.2022
Účel poslední změny	Zápsání Ing. Vladimíra Kořena jakožto předsedy kontrolní komise

## Organizační struktura



Průměrný přepočtený stav zaměstnanců – 42.

## **Osoby, které řídí nebo kontrolují činnost ČKP**

### **Správní rada**

#### **Předseda: Ing. Roman Juráš**

Generali Česká pojišťovna a.s.

Den vzniku funkce: 6.9.2019

Zkušenosti a kvalifikační předpoklady pro výkon funkce:

Vysoká škola ekonomická v Bratislavě

Generální ředitel a předseda představenstva Generali Poist'ovna, a.s.

CEO VÚB Generali d.s.s., a.s.

Head of Bancassurance at Generali Versicherung AG

Leadership program, IMD Business School

Aktuální členství v orgánech jiných právnických osob:

Generální ředitel a předseda představenstva Generali Česká pojišťovna a.s.

Člen prezidia a viceprezident České asociace pojišťoven

#### **Místopředseda: Ing. Martin Diviš, MBA**

Kooperativa pojišťovna, a.s., Vienna Insurance Group.

Den vzniku funkce: 6.3.2013

Zkušenosti a kvalifikační předpoklady pro výkon funkce:

Západočeská univerzita v Plzni, zaměření management a marketing

Zemědělská univerzita v Praze, provozně ekonomická fakulta

Prague International Business School (titul M.B.A.)

Aktuální členství v orgánech jiných právnických osob:

Prezident České asociace pojišťoven

Předseda představenstva Kooperativa pojišťovna, a.s., VIG

Předseda dozorčí rady České podnikatelské pojišťovny, a.s., VIG

Člen dozorčí rady Nadačního fondu pro podporu vzdělávání v pojišťovnictví

Člen dozorčí rady Nadace pojišťovny Kooperativa

Člen správní rady Platforma VIZE 0, z.ú.

Člen dozorčí rady AB Modřice, a.s.

Člen dozorčí rady Main Point Karlín II., a.s.

Člen správní rady Kancelář ombudsmana České asociace pojišťoven z.ú.

#### **Člen: Ing. Martin Žáček, CSc.**

UNIQA pojišťovna, a.s.

Den vzniku funkce: 10.12.2009

Zkušenosti a kvalifikační předpoklady pro výkon funkce:

ČVUT, Fakulta jaderná a fyzikálně inženýrská

ČVUT, získání vědecké hodnosti CSc.

Člen představenstva Česko- rakouská pojišťovna, a.s.

Místopředseda představenstva Česko- rakouská pojišťovna, a.s.

Místopředseda představenstva UNIQA pojišťovna, a.s.

Aktuální členství v orgánech jiných právnických osob:

Člen dozorčí rady UNIQA Group Service Center Slovakia, spol. s r.o.

Předseda představenstva a generální ředitel UNIQA pojišťovna, a.s.

Předseda představenstva a generální ředitel UNIQA poist'ovňa, a.s., Slovenská republika

Člen prezidia České asociace pojišťoven  
Člen prezidia Slovenskej asociácie poisťovní, Slovenská republika  
Člen správní rady Slovenskej kancelárie poisťovateľov, Slovenská republika  
Člen dozorčí rady SUPIN s.r.o.

**Člen: Mgr. Jiří Střelický, M.A., Ph.D.**

ČSOB Pojišťovna, a.s., člen holdingu ČSOB

Den vzniku funkce: 30.11.2018

Zkušenosti a kvalifikační předpoklady pro výkon funkce:

Masarykova univerzita v Brně, přírodovědecká fakulta, obor Diskrétní matematika

Univerzita Karlova v Praze (doktorandské studium – ekonomická teorie)

The University of the State of New York – CERGE EI (postgraduální studium – ekonomická teorie)

Aktuální členství v orgánech jiných právnických osob:

Předseda představenstva ČSOB Pojišťovna, a. s., člen holdingu ČSOB

Člen prezidia České asociace pojišťoven

Předseda správní rady Nadace CERGE - EI

Místopředseda výboru Společenství vlastníků domu Za Strahovem č.p. 432

**Člen: Ing. Dušan Quis**

Allianz pojišťovna, a.s.

Den vzniku funkce: 27.11.2018

Zkušenosti a kvalifikační předpoklady pro výkon funkce:

Vysoká škola ekonomická v Praze, Fakulta podnikohospodářská

Předseda představenstva, CEO a CSO ING Životná poisťovňa, a.s.

Člen představenstva, CSO ČSOB Pojišťovna, a.s.

Místopředseda představenstva, CEO Страхование жизни (PPF Life Insurance)

Člen představenstva, CSO - Allianz Slovenská poisťovňa, a.s.

Člen dozorčí rady Allianz důchodková správcovská spoločnosť, a.s.

Předseda představenstva NN Životná poisťovňa, a.s., pobočka pro ČR

Člen představenstva NN důchodková správcovská spoločnosť, a.s.

Člen představenstva, člen dozorčí rady ING Penzijní fond, a.s./ NN Penzijní společnost, a.s.

Člen představenstva ING Tatry – Sympatia, a.s.

Aktuální členství v orgánech jiných právnických osob:

Člen prezidia České asociace pojišťoven

Předseda představenstva Allianz pojišťovna, a.s.

Předseda dozorčí rady Diamond point, a.s.

Předseda představenstva Allianz penzijní společnost, a.s.

Člen dozorčí rady SUPIN s.r.o.

## **Kontrolní komise**

### **Předseda: Ing. Vladimír Kořen**

UNIQA pojišťovna, a.s.

Den vzniku funkce: 21.10.2021

Zkušenosti a kvalifikační předpoklady pro výkon funkce:

Česká zemědělská univerzita v Praze, Fakulta provozně-ekonomická, obor provoz a ekonomika

UNIQA pojišťovna, a.s., ředitel pro finanční účetnictví a daně

Asociace penzijních společností ČR - předseda kontrolní komise

AXA pojišťovna a.s. - vedení účetnictví & financí, finanční reporting

Aktuální členství v orgánech jiných právnických osob:

3K Technology, s.r.o. – společník

Společenství vlastníků Václavská 16, Praha 2 – předseda výboru

### **Člen: Libor Mašíček**

Generali Pojišťovna a.s.

Den vzniku funkce: 3.4.2020

Zkušenosti a kvalifikační předpoklady pro výkon funkce:

Univerzita Karlova, Matematicko-fyzikální fakulta, Finanční a pojistná matematika

Univerzita Karlova, Matematicko-fyzikální fakulta, Pravděpodobnost a statistika

MIB Trieste school of management, Master In Insurance and Risk Management

Generali Česká pojišťovna, Head of controlling

Generali CEE Holding, Head of controlling

### **Člen: Ing. Petr Brabenec, M.B.A.**

Česká podnikatelská pojišťovna, a.s., Vienna Insurance Group

Den vzniku funkce: 10.12.2010

Zkušenosti a kvalifikační předpoklady pro výkon funkce:

ČVUT, Fakulta elektrotechnická, obor Ekonomika a řízení

MBA, Sheffield Hallam University

Leadership Development program, IECD Bled School of management

Člen Komory daňových poradců

Česká podnikatelská pojišťovna, a.s. Vienna Insurance Group, ekonomický ředitel, člen představenstva

Aktuální členství v orgánech jiných právnických osob:

Člen sboru jednatelů ČPP Servis, s.r.o.

Člen sboru jednatelů FINServis Plus, s.r.o.

Člen představenstva Bohemika a.s.

Člen sboru jednatelů Bohemika HYPO s.r.o.

## Výkonný ředitel

### Mgr. Jan Matoušek

Den vzniku funkce: 1.7.2016

Zkušenosti a kvalifikační předpoklady pro výkon funkce:

Masarykova univerzita v Brně, politologie  
Člen komise pro hodnocení dopadů regulace (RIA) při Legislativní radě vlády  
Místopředseda rady vlády pro bezpečnost silničního provozu  
Člen expertní rady Prague International Business School  
Náměstek výkonného ředitele České bankovní asociace  
Vrchní ředitel kabinetu ministra průmyslu a obchodu

Aktuální členství v orgánech jiných právnických osob:

Výkonný ředitel České asociace pojišťoven  
Jednatel SUPIN s.r.o.  
Předseda správní rady Kanceláře ombudsmana České asociace pojišťoven z. ú.  
Člen dozorčí rady Nadačního fondu pro podporu vzdělávání v pojišťovnictví.

ČKP neposkytla žádné úvěry nebo půjčky členům správní rady ani kontrolní komise a nevydala za členy správní rady ani kontrolní komise žádné záruky.

## 2. Členové České kanceláře pojistitelů

Název pojišťovny	Sídlo
Allianz pojišťovna, a.s.	Ke Štvanici 656/3, 186 00 Praha 8
Česká podnikatelská pojišťovna, a.s., Vienna Insurance Group	Pobřežní 665/23, 186 00 Praha 8
ČSOB Pojišťovna, a.s., člen holdingu ČSOB	Masarykovo náměstí 1458, 530 02 Pardubice, Zelené Předměstí
DIRECT Pojišťovna, a.s.	Nové sady 996/25, Staré Brno, 602 00 Brno
EURO Insurance DAC (Leaseplan Insurance)	LeasePlan House, Ground Floor, Central Park Leopardstown, Dublin 18, Irsko
Generali Česká pojišťovna, a.s.	Spálená 75/16, Nové Město, 110 00 Praha 1
Hasičská vzájemná pojišťovna, a.s.	Římská 2135/45, 120 00 Praha 2
Kooperativa pojišťovna, a.s., Vienna Insurance Group	Pobřežní 665/21, 186 00 Praha 8
Pillow pojišťovna, a.s., (dříve První klubová pojišťovna, a.s.)	Líbalova 2348/1, Chodov, 149 00 Praha 4
Pojišťovna VZP, a.s.	Lazarská 1718/3, Nové Město, 110 00 Praha 1
Slavia pojišťovna, a.s.	Táborská 940/31, Nusle, 140 00 Praha 4
UNIQA pojišťovna, a.s.	Evropská 810/136, Vokovice, 160 00 Praha 6

Každý člen má při hlasování Shromáždění členů jeden hlas, tj. 8,33 %.

### 3. Struktura skupiny, jejíž je Česká kancelář pojistitelů součástí

Česká kancelář pojistitelů je společníkem ve společnosti:

Obchodní firma: **SUPIN s.r.o.**, se sídlem Milevská 2095/5, 140 00 Praha 4, IČO 24749061

Datum zápisu do obchodního rejstříku: 13. 10. 2010

Základní kapitál 400.000 Kč

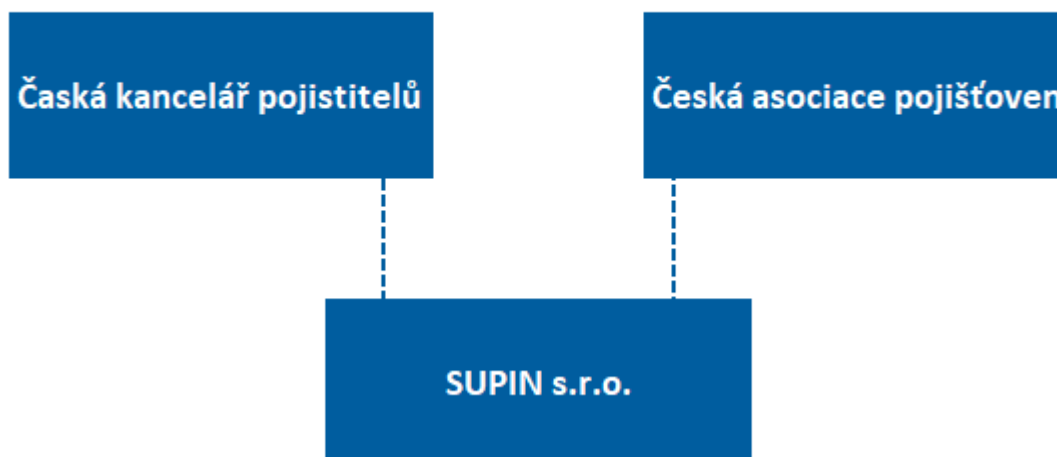
Společníci:

- Česká asociace pojišťoven - vklad 200.000 Kč, obchodní podíl 50 %.
- Česká kancelář pojistitelů - vklad 200.000 Kč, obchodní podíl 50%.

Hlasovací práva: každý společník má 1 hlas na každých 1.000 Kč svého vkladu.

Ve vztahu k ČKP není žádná osoba ovládající osobou nebo většinovým společníkem.

#### Struktura skupiny



ČKP poskytla společnosti SUPIN s.r.o. v červnu 2013 úvěr ve výši 30 mil. Kč se splatností v r. 2018. V září 2017 byla provedena částečná splátka ve výši 5 mil. Kč. Splatnost úvěru byla prodloužena do r. 2021. V květnu 2021 byla provedena splátka ve výši 5 mil. Kč. Splatnost úvěru byla prodloužena do května 2024. V květnu 2022 byla uhrazena splátka ve výši 5 mil. Kč.

ČKP nevydala žádné záruky za společnost SUPIN s.r.o.



## 4. Údaje o činnosti České kanceláře pojistitelů, včetně finančních ukazatelů

### Předmět činnosti zapsaný v obchodním rejstříku

- správa garančního fondu a fondu zábrany škod
- sjednávání hraničního pojištění a provozování informačního střediska
- zabezpečování plnění úkolů souvisejících s členstvím v Radě kancelářů
- uzavírání dohod s kanceláři pojistitelů cizích států, informačními středisky a orgány pověřenými v jiných členských státech vyřizováním žádostí o náhradní plnění a zabezpečování úkolů vyplývajících z těchto dohod
- spolupráce se státními orgány ve věcech týkajících se pojištění odpovědnosti
- vedení evidencí a statistik pro účely pojištění odpovědnosti
- podílení se na předcházení škodám v provozu na pozemních komunikacích a na předcházení pojistným podvodům v pojištění souvisejícím s provozem vozidel

### Přehled činností skutečně vykonávaných

- správa garančního fondu a poskytování pojistných plnění z garančního fondu, správa fondu zábrany škod, který se použije pro zábranu škod vznikajících provozem vozidel.
- správa prostředků technických rezerv zákonného pojištění
- sjednávání hraničního pojištění a provozování informačního střediska
- plnění úkolů v souvislosti s členstvím v Radě kancelářů (systém zelené karty) včetně realizace dohod s kanceláři pojistitelů cizích států
- spolupráce se státními orgány v oblasti pojištění odpovědnosti z provozu vozidla
- vedení evidencí a statistik pro účely pojištění odpovědnosti z provozu vozidla
- podílení se na předcházení škodám v silničním provozu a pojistným podvodům v pojištění motorových vozidel
- zpracování údajů o dopravních nehodách od Policie ČR.

## ROZVAHA k 30. září 2022 - aktiva

(v tis. Kč)

Legenda	Hrubá výše	Úprava	Čistá výše	Minulé období
<b>B. Dlouhodobý nehmotný majetek</b>	<b>1 900</b>	<b>810</b>	<b>1 090</b>	<b>809</b>
<b>C. Investice</b>	<b>4 976 409</b>	<b>900</b>	<b>4 975 509</b>	<b>5 048 209</b>
I. Pozemky a stavby (nemovitosti), z toho:	2 311	900	1 411	1 573
a) provozní nemovitosti	2 311	900	1 411	1 573
II. Investice v podnikatelských seskupeních	200	0	200	200
3. Podíly s podstatným vlivem	200	0	200	200
III. Jiné investice	4 973 898	0	4 973 898	5 046 436
1. Akcie a ost. cenné papíry s proměnlivým výnosem, ostatní podíly	92 726	0	92 726	118 505
2. Dluhové cenné papíry, v tom:	4 471 908	0	4 471 908	4 395 107
a) oceňované reálnou hodnotou	4 471 908	0	4 471 908	4 395 107
6. Depozita u finančních institucí	18 000	0	18 000	0
7. Ostatní investice	391 264	0	391 264	532 824
<b>E. Dlužníci</b>	<b>161 253</b>	<b>0</b>	<b>161 253</b>	<b>88 031</b>
I. Pohledávky z operací přímého pojištění	849	0	849	589
1. Pojistníci	849	0	849	589
II. Pohledávky z operací zajištění	11 631	0	11 631	10 941
III. Ostatní pohledávky	148 773	0	148 773	76 501
1. Pohledávky z příspěvků pojistitelů	21 246	0	21 246	37 554
2. Ostatní pohledávky	117 988	0	117 988	38 947
b) pohledávky za osobami, ve kterých má účetní jednotka podstatný vliv	48 608	0	48 608	29 921
3. Daně	9 539	0	9 539	0
<b>F. Ostatní aktiva</b>	<b>224 204</b>	<b>2 554</b>	<b>221 650</b>	<b>367 757</b>
I. Dlouhodobý hmotný majetek, jiný než pozemky a stavby (nemovitosti), a zásoby	2 948	2 554	394	713
Movité věci	2 948	2 554	394	713
II. Hotovost na účtech u finančních institucí a hotovost v pokladně	221 256	0	221 256	367 044
Běžné účty	221 256	0	221 256	367 044
<b>G. Přejícné účty aktiv</b>	<b>6 687</b>	<b>0</b>	<b>6 687</b>	<b>207 252</b>
III. Ostatní přejícné účty aktiv	6 687	0	6 687	207 252
z toho: a) dohadné položky aktivní	0	0	0	205 296
<b>AKTIVA CELKEM</b>	<b>5 370 453</b>	<b>4 264</b>	<b>5 366 189</b>	<b>5 712 058</b>

**ROZVAHA k 30. září 2022 - pasiva**

(v tis. Kč)

<b>Legenda</b>	<b>Běžné období</b>	<b>Minulé období</b>
<b>A. Vlastní kapitál</b>	<b>-526 234</b>	<b>-145 410</b>
IV. Ostatní kapitálové fondy	-549 655	-189 455
VI. Nerozdělený zisk nebo neuhrazená ztráta minulých účetních období	0	0
VII. Zisk nebo ztráta běžného účetního období	23 421	44 045
<b>C. Technické rezervy</b>	<b>2 065 780</b>	<b>2 127 998</b>
3. Rezerva na pojistná plnění neživotního pojištění	2 065 780	2 127 998
a) hrubá výše	2 129 717	2 187 395
b) hodnota zajištění	63 937	59 397
<b>G. Věřitelé</b>	<b>3 784 959</b>	<b>3 692 341</b>
I. Závazky z operací přímého pojištění	2 259	333
Závazky vůči pojištěným	2 258	332
Závazky vůči zprostředkovatelům	1	1
II. Závazky z operací zajištění	683	535
V. Ostatní závazky	81 224	103 748
Závazky daňové	251	1 681
Závazky soc. zabezpečení a zdrav. pojištění	1 166	1 721
Ostatní závazky	79 807	100 346
VI. Garanční fond Kanceláře	3 177 091	2 687 712
VII. Fond zábrany škod	523 702	900 013
<b>H. Přejícné účty pasiv</b>	<b>41 684</b>	<b>37 129</b>
I. Výdaje příštích období a výnosy příštích období	1 371	32 555
II. Dohadné položky pasivní	40 313	4 574
<b>PASIVA CELKEM</b>	<b>5 366 189</b>	<b>5 712 058</b>

## VÝKAZ ZISKU A ZTRÁTY za rok končící 30. září 2022

(v tis. Kč)

Legenda	Základna	Mezisoučet	Výsledek	Minulé období
<b>I. TECHNICKÝ ÚČET K NEŽIVOTNÍMU POJIŠTĚNÍ</b>	<b>x</b>	<b>x</b>	<b>x</b>	<b>x</b>
<b>1. Zasloužené pojistné, očištěné od zajištění:</b>	<b>x</b>	<b>x</b>	<b>x</b>	<b>x</b>
a) Předepsané hrubé pojistné	136	x	x	x
b) Pojistné postoupené zajišťovatelům	0	136	x	x
d) Změna stavu rezervy na nezasloužené pojistné, podíl zajišťovatelů (+/-)	0	0	136	91
<b>2. Převedené výnosy z investic z netech.úctu</b>	<b>x</b>	<b>x</b>	<b>-13 899</b>	<b>26 061</b>
<b>3. Ostatní technické výnosy, očištěné od zajištění</b>	<b>x</b>	<b>x</b>	<b>3 257 628</b>	<b>3 142 221</b>
<b>4. Náklady na pojistná plnění, očištěné od zajištění:</b>	<b>x</b>	<b>x</b>	<b>x</b>	<b>x</b>
a) Náklady na pojistná plnění:	x	x	x	x
aa) Hrubá výše	201 670	x	x	x
bb) Podíl zajišťovatelů (-)	542	201 128	x	x
b) Změna stavu rezervy na pojistná plnění:	x	x	x	x
aa) Hrubá výše	-62 214	x	x	x
bb) Podíl zajišťovatelů (-)	4	-62 218	138 910	90 001
<b>7. Čistá výše provozních nákladů:</b>	<b>x</b>	<b>x</b>	<b>x</b>	<b>x</b>
a) Pořizovací náklady na pojistné smlouvy	x	14	x	x
c) Správní režie	x	88 124	x	x
d) Provize od zajišťovatelů a podíly na ziscích (-)	x	0	88 138	119 386
<b>8. Ostatní technické náklady, očištěné od zajištění</b>	<b>x</b>	<b>x</b>	<b>3 030 719</b>	<b>2 932 927</b>
<b>10. Mezisoučet, zůstatek Technického účtu k neživotnímu pojištění</b>	<b>x</b>	<b>x</b>	<b>-13 902</b>	<b>26 059</b>

## VÝKAZ ZISKU A ZTRÁTY za rok končící 30. září 2022 - dokončení

(v tis. Kč)

Legenda	Základna	Mezisoučet	Výsledek	Minulé období
<b>III. NETECHNICKÝ ÚČET</b>	x	x	x	x
<b>1. Výsledek technického účtu k neživotnímu pojištění</b>	x	x	-13 902	26 059
<b>3. Výnosy z investic:</b>	x	x	x	x
b) výnosy z ostatních investic, se zvláštním uvedením těch, které pocházejí z ovládaných osob, v tom:	x	x	x	x
bb) výnosy z ostatních investic	126 071	126 071	x	x
c) změny hodnoty investic	0	44 520	x	x
d) výnosy z realizace investic	0	496 269	666 860	2 465 452
<b>5. Náklady na investice:</b>	x	x	x	x
a) náklady na správu investic, včetně úroků	x	31 096	x	x
b) změny hodnoty investic	x	156 252	x	x
c) náklady spojené s realizací investic	x	472 544	659 892	2 436 213
<b>6. Převod výnosů z investic na tech.účet neživ.pojištění</b>	x	x	-13 899	26 061
7. Ostatní výnosy	x	x	40 822	138 049
8. Ostatní náklady	x	x	24 354	112 682
9. Daň z příjmů z běžné činnosti	x	x	12	10 424
10. Zisk nebo ztráta z běžné činnosti po zdanění	x	x	23 421	44 180
15. Ostatní daně neuvedené v předcházejících položkách	x	x	0	135
<b>16. Zisk nebo ztráta za účetní období</b>	x	x	23 421	44 045

## ROZVAHA k 30. červnu 2022 - aktiva

(v tis. Kč)

Legenda	Hrubá výše	Úprava	Čistá výše	Minulé období
<b>B. Dlouhodobý nehmotný majetek</b>	<b>1 711</b>	<b>634</b>	<b>1 077</b>	<b>809</b>
<b>C. Investice</b>	<b>4 581 741</b>	<b>843</b>	<b>4 580 898</b>	<b>5 048 209</b>
I. Pozemky a stavby (nemovitosti), z toho:	2 304	843	1 461	1 573
a) provozní nemovitosti	2 304	843	1 461	1 573
II. Investice v podnikatelských seskupeních	200	0	200	200
3. Podíly s podstatným vlivem	200	0	200	200
III. Jiné investice	4 579 237	0	4 579 237	5 046 436
1. Akcie a ost.cenné papíry s proměnlivým výnosem, ostatní podíly	95 418	0	95 418	118 505
2. Dluhové cenné papíry, v tom:	4 225 254	0	4 225 254	4 395 107
a) oceňované reálnou hodnotou	4 225 254	0	4 225 254	4 395 107
7. Ostatní investice	258 565	0	258 565	532 824
<b>E. Dlužníci</b>	<b>202 672</b>	<b>0</b>	<b>202 672</b>	<b>88 031</b>
I. Pohledávky z operací přímého pojištění	735	0	735	589
1. Pojistníci	735	0	735	589
II. Pohledávky z operací zajištění	11 631	0	11 631	10 941
III. Ostatní pohledávky	190 306	0	190 306	76 501
1. Pohledávky z příspěvků pojistitelů	18 447	0	18 447	37 554
2. Ostatní pohledávky	164 773	0	164 773	38 947
b) pohledávky za osobami, ve kterých má účetní jednotka podstatný vliv	72 300	0	72 300	29 921
3. Daně	7 086	0	7 086	0
<b>F. Ostatní aktiva</b>	<b>230 859</b>	<b>2 447</b>	<b>228 412</b>	<b>367 757</b>
I. Dlouhodobý hmotný majetek, jiný než pozemky a stavby (nemovitosti), a zásoby	2 948	2 447	501	713
Movité věci	2 948	2 447	501	713
II. Hotovost na účtech u finančních institucí a hotovost v pokladně	227 911	0	227 911	367 044
Běžné účty	227 911	0	227 911	367 044
<b>G. Přejícné účty aktiv</b>	<b>11 146</b>	<b>0</b>	<b>11 146</b>	<b>207 252</b>
III. Ostatní přejícné účty aktiv	11 146	0	11 146	207 252
z toho: a) dohadné položky aktivní	0	0	0	205 296
<b>AKTIVA CELKEM</b>	<b>5 028 129</b>	<b>3 924</b>	<b>5 024 205</b>	<b>5 712 058</b>

**ROZVAHA k 30. červnu 2022 - pasiva**

(v tis. Kč)

<b>Legenda</b>	<b>Běžné období</b>	<b>Minulé období</b>
<b>A. Vlastní kapitál</b>	<b>-555 951</b>	<b>-145 410</b>
IV. Ostatní kapitálové fondy	-503 696	-189 455
VI. Nerozdělený zisk nebo neuhrazená ztráta minulých účetních období	0	0
VII. Zisk nebo ztráta běžného účetního období	-52 255	44 045
<b>C. Technické rezervy</b>	<b>2 028 287</b>	<b>2 127 998</b>
3. Rezerva na pojistná plnění neživotního pojištění	2 028 287	2 127 998
a) hrubá výše	2 088 837	2 187 395
b) hodnota zajištění	60 550	59 397
<b>G. Věřitelé</b>	<b>3 488 211</b>	<b>3 692 341</b>
I. Závazky z operací přímého pojištění	2 800	333
Závazky vůči pojištěným	2 797	332
Závazky vůči zprostředkovatelům	3	1
II. Závazky z operací zajištění	632	535
V. Ostatní závazky	76 686	103 748
Závazky daňové	246	1 681
Závazky soc. zabezpečení a zdrav. pojištění	1 170	1 721
Ostatní závazky	75 270	100 346
VI. Garanční fond Kanceláře	3 082 251	2 687 712
VII. Fond zábrany škod	325 842	900 013
<b>H. Přechodné účty pasiv</b>	<b>63 658</b>	<b>37 129</b>
I. Výdaje příštích období a výnosy příštích období	1 422	32 555
II. Dohadné položky pasivní	62 236	4 574
<b>PASIVA CELKEM</b>	<b>5 024 205</b>	<b>5 712 058</b>

## VÝKAZ ZISKU A ZTRÁTY za rok končící 30. červnem 2022

(v tis. Kč)

Legenda	Základna	Mezisoučet	Výsledek	Minulé období
<b>I. TECHNICKÝ ÚČET K NEŽIVOTNÍMU POJIŠTĚNÍ</b>	x	x	x	x
<b>1. Zasloužené pojistné, očištěné od zajištění:</b>	x	x	x	x
a) Předepsané hrubé pojistné	90	x	x	x
b) Pojistné postoupené zajišťovatelům	0	90	x	x
d) Změna stavu rezervy na nezasloužené pojistné, podíl zajišťovatelů (+/-)	x	x	90	91
<b>2. Převedené výnosy z investic z netech.úctu</b>	x	x	-75 178	26 061
<b>3. Ostatní technické výnosy, očištěné od zajištění</b>	x	x	2 151 077	3 142 221
<b>4. Náklady na pojistná plnění, očištěné od zajištění:</b>	x	x	x	x
a) Náklady na pojistná plnění:	x	x	x	x
aa) Hrubá výše	143 123	x	x	x
bb) Podíl zajišťovatelů (-)	592	142 531	x	x
b) Změna stavu rezervy na pojistná plnění:	x	x	x	x
aa) Hrubá výše	-99 713	x	x	x
bb) Podíl zajišťovatelů (-)	-2	-99 711	42 820	90 001
<b>7. Čistá výše provozních nákladů:</b>	x	x	x	x
a) Pořizovací náklady na pojistné smlouvy	x	9	x	x
c) Správní režie	x	58 570	x	x
d) Provize od zajišťovatelů a podíly na ziscích (-)	x	x	58 579	119 386
<b>8. Ostatní technické náklady, očištěné od zajištění</b>	x	x	2 049 771	2 932 927
<b>10. Mezisoučet, zůstatek Technického účtu k neživotnímu pojištění</b>	x	x	-75 182	26 059



## VÝKAZ ZISKU A ZTRÁTY za rok končící 30. červnem 2022 - dokončení

(v tis. Kč)

Legenda	Základna	Mezisoučet	Výsledek	Minulé období
<b>III. NETECHNICKÝ ÚČET</b>	x	x	x	x
<b>1. Výsledek technického účtu k neživotnímu pojištění</b>	x	x	-75 182	26 059
<b>3. Výnosy z investic:</b>	x	x	x	x
b) výnosy z ostatních investic, se zvláštním uvedením těch, které pocházejí z ovládaných osob, v tom:	x	x	x	x
bb) výnosy z ostatních investic	80 195	80 195	x	x
c) změny hodnoty investic	x	25 240	x	x
d) výnosy z realizace investic	x	284 510	389 945	2 465 452
<b>5. Náklady na investice:</b>	x	x	x	x
a) náklady na správu investic, včetně úroků	x	22 233	x	x
b) změny hodnoty investic	x	168 714	x	x
c) náklady spojené s realizací investic	x	261 759	452 706	2 436 213
<b>6. Převod výnosů z investic na tech.účet neživ.pojištění</b>	x	x	-75 178	26 061
7. Ostatní výnosy	x	x	23 480	138 049
8. Ostatní náklady	x	x	12 958	112 682
9. Daň z příjmů z běžné činnosti	x	x	12	10 424
10. Zisk nebo ztráta z běžné činnosti po zdanění	x	x	-52 255	44 180
15. Ostatní daně neuvedené v předcházejících položkách	x	x	0	135
<b>16. Zisk nebo ztráta za účetní období</b>	x	x	-52 255	44 045

## ROZVAHA k 31. březnu 2022 - aktiva

(v tis. Kč)

Legenda	Hrubá výše	Úprava	Čistá výše	Minulé období
<b>B. Dlouhodobý nehmotný majetek</b>	<b>1 711</b>	<b>458</b>	<b>1 253</b>	<b>809</b>
<b>C. Investice</b>	<b>5 228 394</b>	<b>787</b>	<b>5 227 607</b>	<b>5 048 209</b>
I. Pozemky a stavby (nemovitosti), z toho:	2 304	787	1 517	1 573
a) provozní nemovitosti	2 304	787	1 517	1 573
II. Investice v podnikatelských seskupeních	200		200	200
3. Podíly s podstatným vlivem	200		200	200
III. Jiné investice	5 225 890		5 225 890	5 046 436
1. Akcie a ost.cenné papíry s proměnlivým výnosem, ostatní podíly	105 871		105 871	118 505
2. Dluhové cenné papíry, v tom:	4 452 150		4 452 150	4 395 107
a) oceňované reálnou hodnotou	4 452 150		4 452 150	4 395 107
7. Ostatní investice	667 869		667 869	532 824
<b>E. Dlužníci</b>	<b>152 928</b>		<b>152 928</b>	<b>88 031</b>
I. Pohledávky z operací přímého pojištění	662		662	589
1. Pojistníci	662		662	589
II. Pohledávky z operací zajištění	11 631		11 631	10 941
III. Ostatní pohledávky	140 635		140 635	76 501
1. Pohledávky z příspěvků pojistitelů	29 017		29 017	37 554
2. Ostatní pohledávky	108 605		108 605	38 947
b) pohledávky za osobami, ve kterých má účetní jednotka podstatný vliv	53 600		53 600	29 921
3. Daně	3 013		3 013	0
<b>F. Ostatní aktiva</b>	<b>219 624</b>	<b>2 339</b>	<b>217 285</b>	<b>367 757</b>
I. Dlouhodobý hmotný majetek, jiný než pozemky a stavby (nemovitosti), a zásoby	2 948	2 339	609	713
Movité věci	2 948	2 339	609	713
II. Hotovost na účtech u finančních institucí a hotovost v pokladně	216 676		216 676	367 044
Běžné účty	216 676		216 676	367 044
<b>G. Přejídné účty aktiv</b>	<b>14 788</b>		<b>14 788</b>	<b>207 252</b>
III. Ostatní přejídné účty aktiv	14 788		14 788	207 252
z toho: a) dohadné položky aktivní	590		590	205 296
<b>AKTIVA CELKEM</b>	<b>5 617 445</b>	<b>3 584</b>	<b>5 613 861</b>	<b>5 712 058</b>

**ROZVAHA k 31. březnu 2022 - pasiva**

(v tis. Kč)

<b>Legenda</b>	<b>Běžné období</b>	<b>Minulé období</b>
<b>A. Vlastní kapitál</b>	<b>-306 180</b>	<b>-145 410</b>
IV. Ostatní kapitálové fondy	-383 626	-189 455
VI. Nerozdělený zisk nebo neuhrazená ztráta minulých účetních období	44 045	0
VII. Zisk nebo ztráta běžného účetního období	33 401	44 045
<b>C. Technické rezervy</b>	<b>1 977 350</b>	<b>2 127 998</b>
3. Rezerva na pojistná plnění neživotního pojištění	1 977 350	2 127 998
a) hrubá výše	2 035 765	2 187 395
b) hodnota zajištění	58 415	59 397
<b>G. Věřitelé</b>	<b>3 916 570</b>	<b>3 692 341</b>
I. Závazky z operací přímého pojištění	4 251	333
Závazky vůči pojištěným	4 249	332
Závazky vůči zprostředkovatelům	2	1
II. Závazky z operací zajištění	587	535
V. Ostatní závazky	81 442	103 748
Závazky daňové	146	1 681
Závazky soc. zabezpečení a zdrav. pojištění	1 132	1 721
Ostatní závazky	80 164	100 346
VI. Garanční fond Kanceláře	2 986 315	2 687 712
VII. Fond zábrany škod	843 975	900 013
<b>H. Přejícné účty pasiv</b>	<b>26 121</b>	<b>37 129</b>
I. Výdaje příštích období a výnosy příštích období	1 473	32 555
II. Dohadné položky pasivní	24 648	4 574
<b>PASIVA CELKEM</b>	<b>5 613 861</b>	<b>5 712 058</b>

## VÝKAZ ZISKU A ZTRÁTY za rok končící 31. březnem 2022

(v tis. Kč)

Legenda	Základna	Mezisoučet	Výsledek	Minulé období
<b>I. TECHNICKÝ ÚČET K NEŽIVOTNÍMU POJIŠTĚNÍ</b>	<b>x</b>	<b>x</b>	<b>x</b>	<b>x</b>
<b>1. Zasloužené pojistné, očištěné od zajištění:</b>	<b>x</b>	<b>x</b>	<b>x</b>	<b>x</b>
a) Předepsané hrubé pojistné	30	x	x	x
b) Pojistné postoupené zajišťovatelům	0	30	x	x
d) Změna stavu rezervy na nezasloužené pojistné, podíl zajišťovatelů (+/-)	x	x	30	91
<b>2. Převedené výnosy z investic z netech.úctu</b>	<b>x</b>	<b>x</b>	<b>22 803</b>	<b>26 061</b>
<b>3. Ostatní technické výnosy, očištěné od zajištění</b>	<b>x</b>	<b>x</b>	<b>1 044 734</b>	<b>3 142 221</b>
<b>4. Náklady na pojistná plnění, očištěné od zajištění:</b>	<b>x</b>	<b>x</b>	<b>x</b>	<b>x</b>
a) Náklady na pojistná plnění:	x	x	x	x
aa) Hrubá výše	71 103	x	x	x
bb) Podíl zajišťovatelů (-)	637	70 466	x	x
b) Změna stavu rezervy na pojistná plnění:	x	x	x	x
aa) Hrubá výše	-150 836	x	x	x
bb) Podíl zajišťovatelů (-)	-188	-150 648	-80 182	90 001
<b>7. Čistá výše provozních nákladů:</b>	<b>x</b>	<b>x</b>	<b>x</b>	<b>x</b>
a) Pořizovací náklady na pojistné smlouvy	x	3	x	x
c) Správní režie	x	25 899	x	x
d) Provize od zajišťovatelů a podíly na ziscích (-)	x	x	25 902	119 386
<b>8. Ostatní technické náklady, očištěné od zajištění</b>	<b>x</b>	<b>x</b>	<b>1 099 047</b>	<b>2 932 927</b>
<b>10. Mezisoučet, zůstatek Technického účtu k neživotnímu pojištění</b>	<b>x</b>	<b>x</b>	<b>22 800</b>	<b>26 059</b>

**VÝKAZ ZISKU A ZTRÁTY za rok končící 31. březnem 2022 - dokončení**

(v tis. Kč)

Legenda	Základna	Mezisoučet	Výsledek	Minulé období
<b>III. NETECHNICKÝ ÚČET</b>	x	x	x	x
<b>1. Výsledek technického účtu k neživotnímu pojištění</b>	<b>x</b>	<b>x</b>	<b>22 800</b>	<b>26 059</b>
<b>3. Výnosy z investic:</b>	<b>x</b>	<b>x</b>	<b>x</b>	<b>x</b>
b) výnosy z ostatních investic, se zvláštním uvedením těch, které pocházejí z ovládaných osob, v tom:	x	x	x	x
bb) výnosy z ostatních investic	43 717	43 717	x	x
c) změny hodnoty investic	x	10 121	x	x
d) výnosy z realizace investic	x	107 341	161 179	2 465 452
<b>5. Náklady na investice:</b>	<b>x</b>	<b>x</b>	<b>x</b>	<b>x</b>
a) náklady na správu investic, včetně úroků	x	3 879	x	x
b) změny hodnoty investic	x	61 641	x	x
c) náklady spojené s realizací investic	x	65 975	131 495	2 436 213
<b>6. Převod výnosů z investic na tech.účet neživ.pojištění</b>	<b>x</b>	<b>x</b>	<b>22 803</b>	<b>26 061</b>
7. Ostatní výnosy	x	x	10 970	138 049
8. Ostatní náklady	x	x	7 250	112 682
9. Daň z příjmů z běžné činnosti	x	x	0	10 424
10. Zisk nebo ztráta z běžné činnosti po zdanění	x	x	33 401	44 180
15. Ostatní daně neuvedené v předcházejících položkách	x	x	0	135
<b>16. Zisk nebo ztráta za účetní období</b>	<b>x</b>	<b>x</b>	<b>33 401</b>	<b>44 045</b>

## ROZVAHA k 31. prosinci 2021 - aktiva

(v tis. Kč)

Legenda	Hrubá výše	Úprava	Čistá výše	Minulé období
<b>B. Dlouhodobý nehmotný majetek</b>	<b>1 203</b>	<b>394</b>	<b>809</b>	<b>529</b>
<b>C. Investice</b>	<b>5 048 940</b>	<b>731</b>	<b>5 048 209</b>	<b>4 932 534</b>
I. Pozemky a stavby (nemovitosti), z toho:	2 304	731	1 573	1 798
a) provozní nemovitosti	2 304	731	1 573	1 798
II. Investice v podnikatelských seskupeních	200		200	200
3. Podíly s podstatným vlivem	200		200	200
III. Jiné investice	5 046 436		5 046 436	4 930 536
1. Akcie a ost.cenné papíry s proměnlivým výnosem, ostatní podíly	118 505		118 505	116 514
2. Dluhové cenné papíry, v tom:	4 395 107		4 395 107	3 712 941
a) oceňované reálnou hodnotou	4 395 107		4 395 107	3 712 941
7. Ostatní investice	532 824		532 824	1 101 081
<b>E. Dlužníci</b>	<b>88 031</b>		<b>88 031</b>	<b>71 822</b>
I. Pohledávky z operací přímého pojištění	589		589	1 396
1. Pojistníci	589		589	1 396
II. Pohledávky z operací zajištění	10 941		10 941	8 112
III. Ostatní pohledávky	76 501		76 501	62 314
1. Pohledávky z příspěvků pojistitelů	37 554		37 554	30 956
2. Ostatní pohledávky	38 947		38 947	30 824
b) pohledávky za osobami, ve kterých má účetní jednotka podstatný vliv	29 921		29 921	25 039
3. Daně	0		0	534
<b>F. Ostatní aktiva</b>	<b>369 989</b>	<b>2 232</b>	<b>367 757</b>	<b>386 932</b>
I. Dlouhodobý hmotný majetek, jiný než pozemky a stavby (nemovitosti), a zásoby	2 945	2 232	713	1 129
Movité věci	2 945	2 232	713	1 129
II. Hotovost na účtech u finančních institucí a hotovost v pokladně	367 044		367 044	385 803
Běžné účty	367 044		367 044	385 803
<b>G. Přejícné účty aktiv</b>	<b>207 252</b>		<b>207 252</b>	<b>198 600</b>
III. Ostatní přejícné účty aktiv	207 252		207 252	198 600
z toho: a) dohadné položky aktivní	205 296		205 296	197 005
<b>AKTIVA CELKEM</b>	<b>5 715 415</b>	<b>3 357</b>	<b>5 712 058</b>	<b>5 590 417</b>

**ROZVAHA k 31. prosinci 2021 - pasiva**

(v tis. Kč)

<b>Legenda</b>	<b>Běžné období</b>	<b>Minulé období</b>
<b>A. Vlastní kapitál</b>	<b>-145 410</b>	<b>109 627</b>
IV. Ostatní kapitálové fondy	-189 455	42 363
VII. Zisk nebo ztráta běžného účetního období	44 045	67 264
<b>C. Technické rezervy</b>	<b>2 127 998</b>	<b>2 291 208</b>
3. Rezerva na pojistná plnění neživotního pojištění	2 127 998	2 291 208
a) hrubá výše	2 187 395	2 345 833
b) hodnota zajištění	59 397	54 625
<b>G. Věřitelé</b>	<b>3 692 341</b>	<b>3 155 497</b>
I. Závazky z operací přímého pojištění	333	438
Závazky vůči pojištěným	332	438
Závazky vůči zprostředkovatelům	1	0
II. Závazky z operací zajištění	535	329
V. Ostatní závazky	103 748	108 684
Závazky daňové	1 681	22 318
Závazky soc. zabezpečení a zdrav. pojištění	1 721	1 565
Ostatní závazky	100 346	84 801
VI. Garanční fond Kanceláře	2 687 712	2 166 611
VII. Fond zábrany škod	900 013	879 435
<b>H. Přejícné účty pasiv</b>	<b>37 129</b>	<b>34 085</b>
I. Výdaje příštích období a výnosy příštích období	32 555	33 284
II. Dohadné položky pasivní	4 574	801
<b>PASIVA CELKEM</b>	<b>5 712 058</b>	<b>5 590 417</b>

## VÝKAZ ZISKU A ZTRÁTY za rok končící 31. prosincem 2021

(v tis. Kč)

Legenda	Základna	Mezisoučet	Výsledek	Minulé období
<b>I. TECHNICKÝ ÚČET K NEŽIVOTNÍMU POJIŠTĚNÍ</b>	<b>x</b>	<b>x</b>	<b>x</b>	<b>x</b>
<b>1. Zasloužené pojistné, očištěné od zajištění:</b>	<b>x</b>	<b>x</b>	<b>x</b>	<b>x</b>
a) Předepsané hrubé pojistné	91	x	x	x
b) Pojistné postoupené zajišťovatelům	0	91	x	x
d) Změna stavu rezervy na nezasloužené pojistné, podíl zajišťovatelů (+/-)	x	x	91	46
<b>2. Převedené výnosy z investic z netech.úctu</b>	<b>x</b>	<b>x</b>	<b>26 061</b>	<b>62 084</b>
<b>3. Ostatní technické výnosy, očištěné od zajištění</b>	<b>x</b>	<b>x</b>	<b>3 142 221</b>	<b>2 856 967</b>
<b>4. Náklady na pojistná plnění, očištěné od zajištění:</b>	<b>x</b>	<b>x</b>	<b>x</b>	<b>x</b>
a) Náklady na pojistná plnění:	x	x	x	x
aa) Hrubá výše	256 343	x	x	x
bb) Podíl zajišťovatelů (-)	3 132	253 211	x	x
b) Změna stavu rezervy na pojistná plnění:	x	x	x	x
aa) Hrubá výše	-155 560	x	x	x
bb) Podíl zajišťovatelů (-)	7 650	-163 210	90 001	43 789
<b>7. Čistá výše provozních nákladů:</b>	<b>x</b>	<b>x</b>	<b>x</b>	<b>x</b>
a) Pořizovací náklady na pojistné smlouvy	x	9	x	x
c) Správní režie	x	119 376	x	x
d) Provize od zajišťovatelů a podíly na ziscích (-)	x	x	119 386	139 996
<b>8. Ostatní technické náklady, očištěné od zajištění</b>	<b>x</b>	<b>x</b>	<b>2 932 927</b>	<b>2 693 216</b>
<b>10. Mezisoučet, zůstatek Technického účtu k neživotnímu pojištění</b>	<b>x</b>	<b>x</b>	<b>26 059</b>	<b>42 096</b>



## VÝKAZ ZISKU A ZTRÁTY za rok končící 31. prosincem 2021 - dokončení

(v tis. Kč)

Legenda	Základna	Mezisoučet	Výsledek	Minulé období
<b>III. NETECHNICKÝ ÚČET</b>	x	x	x	x
<b>1. Výsledek technického účtu k neživotnímu pojištění</b>	<b>x</b>	<b>x</b>	<b>26 059</b>	<b>42 096</b>
<b>3. Výnosy z investic:</b>	<b>x</b>	<b>x</b>	<b>x</b>	<b>x</b>
b) výnosy z ostatních investic, se zvláštním uvedením těch, které pocházejí z ovládaných osob, v tom:	x	x	x	x
bb) výnosy z ostatních investic	57 198	57 198	x	x
c) změny hodnoty investic	x	0	x	x
d) výnosy z realizace investic	x	2 408 254	2 465 452	275 160
<b>5. Náklady na investice:</b>	<b>x</b>	<b>x</b>	<b>x</b>	<b>x</b>
a) náklady na správu investic, včetně úroků	x	11 329	x	x
b) změny hodnoty investic	x	85 447	x	x
c) náklady spojené s realizací investic	x	2 339 437	2 436 213	209 909
<b>6. Převod výnosů z investic na tech.účet neživ.pojištěn</b>	<b>x</b>	<b>x</b>	<b>26 061</b>	<b>62 084</b>
7. Ostatní výnosy	x	x	138 049	44 037
8. Ostatní náklady	x	x	112 682	7 735
9. Daň z příjmů z běžné činnosti	x	x	10 424	14 135
10. Zisk nebo ztráta z běžné činnosti po zdanění	x	x	44 180	67 430
15. Ostatní daně neuvedené v předcházejících položkách	x	x	135	166
<b>16. Zisk nebo ztráta za účetní období</b>	<b>x</b>	<b>x</b>	<b>44 045</b>	<b>67 264</b>

Reálné a jmenovité hodnoty derivátů souhrnně:

Deriváty (souhrnně v tis. Kč)	Reálná hodnota	Nominální hodnota
Deriváty sjednané za účelem zajišťování	- 77 095	3 265 323
Deriváty sjednané za účelem obchodování nebo spekulace	0	0

Rentabilita průměrných aktiv (ROAA) - 100% \* Zisk nebo ztráta za účetní období / Aktiva celkem  
k 30. 9. 2022: 0,42

Datum uveřejnění údajů: 8. 11. 2022