

# Česká kancelář pojistitelů

**Povinně uveřejňované informace  
k 30.9.2023**

*(na základě vyhlášky č. 306/2016 Sb., kterou se provádí některá ustanovení  
zákona o pojišťovnictví, ve znění pozdějších předpisů)*

## Obsah

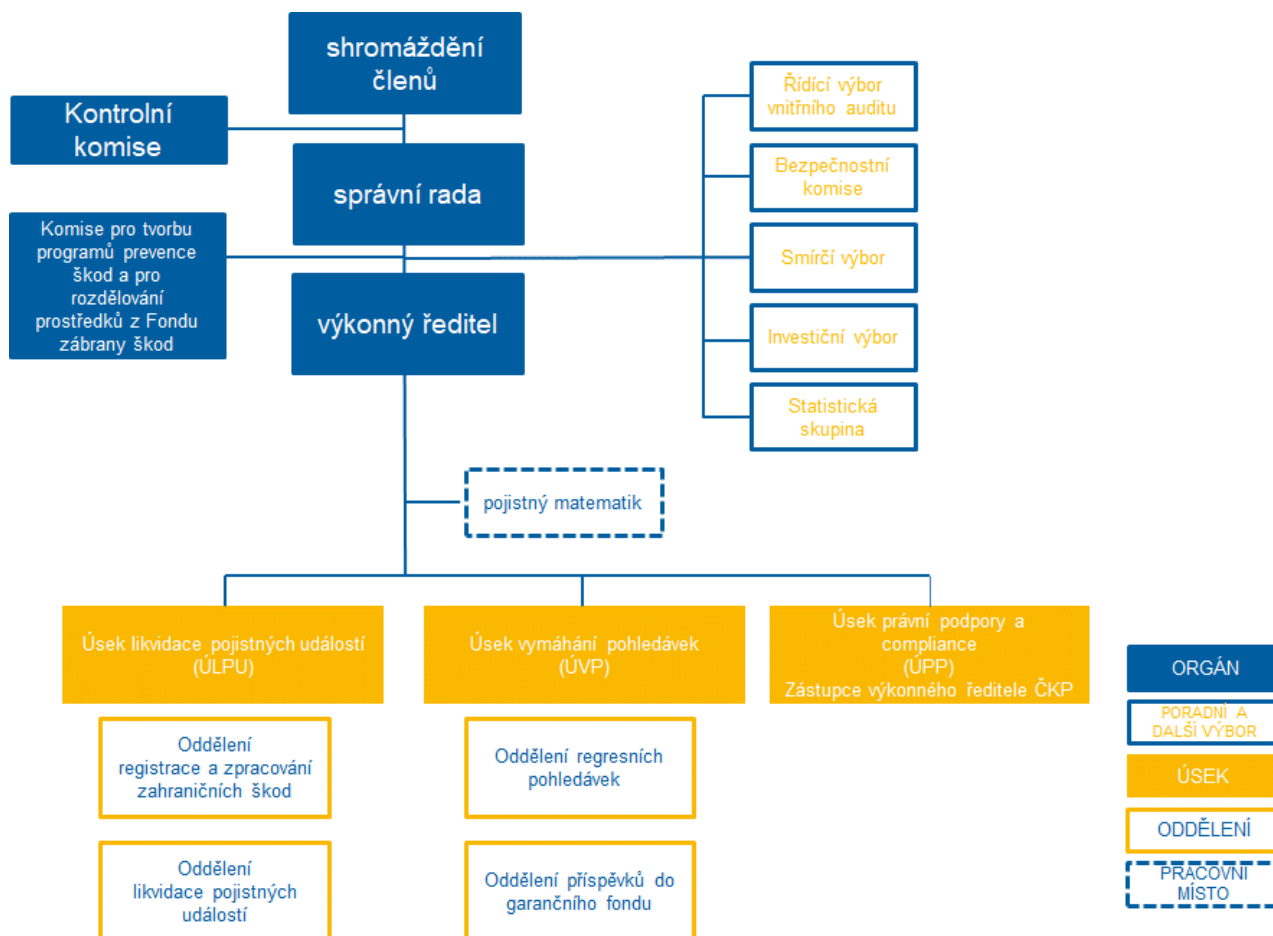
1.	Údaje o České kanceláři pojistitelů .....	3
2.	Členové České kanceláře pojistitelů .....	7
3.	Struktura skupiny, jejíž je Česká kancelář pojistitelů součástí .....	8
4.	Údaje o činnosti České kanceláře pojistitelů, včetně finančních ukazatelů .....	9

# 1. Údaje o České kanceláři pojistitelů

## Základní údaje

Název	Česká kancelář pojistitelů (dále též „ČKP“)
Právní forma	Právní osoba zřízená zákonem č. 168/1999 Sb., o pojištění odpovědnosti z provozu vozidla, ve znění pozdějších předpisů
Sídlo	Milevská 2095/5, Krč, 140 00 Praha 4
Identifikační číslo	700 99 618
Daňové identifikační číslo	CZ699002538
Datum zápisu do obchodního rejstříku	1. 5. 2004
Datum zápisu poslední změny v obchodním rejstříku	25.10.2023
Účel poslední změny	Pavel Štros zapsán jakožto člen kontrolní komise

## Organizační struktura



Průměrný přepočtený stav zaměstnanců – 41.

## **Osoby, které řídí nebo kontrolují činnost ČKP**

### **Správní rada**

#### **Předseda: Ing. Roman Juráš**

Generali Česká pojišťovna a.s.

Den vzniku funkce: 6.9.2019

Zkušenosti a kvalifikační předpoklady pro výkon funkce:

Vysoká škola ekonomická v Bratislavě

Generální ředitel a předseda představenstva Generali Poist'ovna, a.s.

CEO VÚB Generali d.s.s., a.s.

Head of Bancassurance at Generali Versicherung AG

Leadership program, IMD Business School

Aktuální členství v orgánech jiných právnických osob:

Generální ředitel a předseda představenstva Generali Česká pojišťovna a.s.

Člen prezidia a viceprezident České asociace pojišťoven

#### **Místopředseda: Ing. Martin Diviš, MBA**

Kooperativa pojišťovna, a.s., Vienna Insurance Group.

Den vzniku funkce: 6.3.2013

Zkušenosti a kvalifikační předpoklady pro výkon funkce:

Západočeská univerzita v Plzni, zaměření management a marketing

Zemědělská univerzita v Praze, provozně ekonomická fakulta

Prague International Business School (titul M.B.A.)

Aktuální členství v orgánech jiných právnických osob:

Prezident České asociace pojišťoven

Předseda představenstva Kooperativa pojišťovna, a.s., VIG

Předseda dozorčí rady České podnikatelské pojišťovny, a.s., VIG

Člen dozorčí rady Nadačního fondu pro podporu vzdělávání v pojišťovnictví

Člen dozorčí rady Nadace pojišťovny Kooperativa

Člen správní rady Platforma VIZE 0, z.ú.

Člen dozorčí rady AB Modřice, a.s.

Člen dozorčí rady Main Point Karlín II., a.s.

Člen správní rady Kancelář ombudsmana České asociace pojišťoven z.ú.

#### **Člen: Mgr. Rastislav Havran**

UNIQA pojišťovna, a.s.

Den vzniku funkce: 25.5.2023

Zkušenosti a kvalifikační předpoklady pro výkon funkce:

Univerzita Komenského v Bratislavě, katedra politologie, magisterské studium

Univerzita v Salzburgu, certifikát o absolvování studia na katedře politologie

UNIQA Insurance Group AG, Rakousko - Senior projektový a programový manažer různých rozvojových projektů v sesterských společnostech UNIQA v Rumunsku, Srbsku, Bulharsku, Chorvatsku a dalších zemích (2008 - 2013)

Člen dozorčí rady ve společnosti Životno osiguranje Basler a.d.o. (Srbsko; 2014 – 2015)

Operační ředitel ve společnosti UNIQA poist'ovňa, a.s. (Slovensko; 2014 - 2016)

Člen představenstva a CIOO ve společnosti UNIQA poist'ovňa, a.s. a UNIQA pojišťovna, a.s. (2016 - 2021)

Člen představenstva a CIOO ve společnostech skupiny UNIQA Česká republika a Slovensko (od 2021)

Aktuální členství v orgánech jiných právnických osob:

Předseda představenstva, General Manager a Chief Information & Operations Officer UNIQA pojišťovna, a.s.

předseda sboru jednatelů společnosti UNIQA Management Services, s.r.o.

člen představenstva společnosti UNIQA penzijní společnost, a.s.

člen představenstva společnosti UNIQA investiční společnost, a.s.

člen představenstva společnosti UNIQA d.s.s, a.s.

člen představenstva společnosti UNIQA d.d.s., a.s.

vedoucí organizační složky UNIQA pojišťovna, a.s. pobočka poisťovne z iného členského štátu

člen prezidia Česká asociace pojišťoven

člen dozorčí rady SUPIN s.r.o.

člen představenstva Slovenské kanceláře pojistitelů

### **Člen: Mgr. Jiří Střelický, M.A., Ph.D.**

ČSOB Pojišťovna, a.s., člen holdingu ČSOB

Den vzniku funkce: 30.11.2018

Zkušenosti a kvalifikační předpoklady pro výkon funkce:

Masarykova univerzita v Brně, přírodovědecká fakulta, obor Diskrétní matematika

Univerzita Karlova v Praze (doktorandské studium – ekonomická teorie)

The University of the State of New York – CERGE EI (postgraduální studium – ekonomická teorie)

Aktuální členství v orgánech jiných právnických osob:

Předseda představenstva ČSOB Pojišťovna, a. s., člen holdingu ČSOB

Člen prezidia České asociace pojišťoven

Předseda správní rady Nadace CERGE - EI

Místopředseda výboru Společenství vlastníků domu Za Strahovem č.p. 432

### **Člen: Ing. Dušan Quis**

Allianz pojišťovna, a.s.

Den vzniku funkce: 27.11.2018

Zkušenosti a kvalifikační předpoklady pro výkon funkce:

Vysoká škola ekonomická v Praze, Fakulta podnikohospodářská

Předseda představenstva, CEO a CSO ING Životná poisťovňa, a.s.

Člen představenstva, CSO ČSOB Pojišťovna, a.s.

Místopředseda představenstva, CEO Страхование жизни (PPF Life Insurance)

Člen představenstva, CSO - Allianz Slovenská poisťovňa, a.s.

Člen dozorčí rady Allianz dôchodková správcovská spoločnosť, a.s.

Předseda představenstva NN Životná poisťovňa, a.s., pobočka pro ČR

Člen představenstva NN dôchodková správcovská spoločnosť, a.s.

Člen představenstva, člen dozorčí rady ING Penzijní fond, a.s./ NN Penzijní společnost, a.s.

Člen představenstva ING Tatry – Sympatia, a.s.

Aktuální členství v orgánech jiných právnických osob:

Člen prezidia České asociace pojišťoven  
Předseda představenstva Allianz pojišťovna, a.s.  
Předseda dozorčí rady Diamond point, a.s.  
Předseda představenstva Allianz penzijní společnost, a.s.  
Člen dozorčí rady SUPIN s.r.o.

## Kontrolní komise

### Člen: Libor Mašíček

Generali Pojišťovna a.s.

Den vzniku funkce: 3.4.2020

Zkušenosti a kvalifikační předpoklady pro výkon funkce:

Univerzita Karlova, Matematicko-fyzikální fakulta, Finanční a pojistná matematika  
Univerzita Karlova, Matematicko-fyzikální fakulta, Pravděpodobnost a statistika  
MIB Trieste school of management, Master In Insurance and Risk Management  
Generali Česká pojišťovna, Head of controlling  
Generali CEE Holding, Head of controlling

### Člen: Ing. Petr Brabenec, M.B.A.

Česká podnikatelská pojišťovna, a.s., Vienna Insurance Group

Den vzniku funkce: 10.12.2010

Zkušenosti a kvalifikační předpoklady pro výkon funkce:

ČVUT, Fakulta elektrotechnická, obor Ekonomika a řízení  
MBA, Sheffield Hallam University  
Leadership Development program, IECD Bled School of management  
Člen Komory daňových poradců  
Česká podnikatelská pojišťovna, a.s. Vienna Insurance Group, ekonomický ředitel, člen představenstva

Aktuální členství v orgánech jiných právnických osob:

Člen sboru jednatelů ČPP Servis, s.r.o.  
Člen sboru jednatelů FINServis Plus, s.r.o.  
Člen představenstva Bohemika a.s.  
Člen sboru jednatelů Bohemika HYPO s.r.o.

### Člen: Pavel Štros

UNIQA pojišťovna, a.s.

Den vzniku funkce: 26.9.2023

Zkušenosti a kvalifikační předpoklady pro výkon funkce:

State University of New York – Empire State College; Business Administration BSc.  
Kurz ACCA – Diploma in International Financial reporting (DIPFR)  
Telefónica Global Management Program  
UNIQA Management services s.r.o. – Cost Controlling Manager  
Solarity s.r.o. – Finance manager  
První Novinová Společnost a.s. – Head of Finance

Aktuální členství v orgánech jiných právnických osob: -

## Výkonný ředitel

### Mgr. Jan Matoušek

Den vzniku funkce: 1.7.2016

Zkušenosti a kvalifikační předpoklady pro výkon funkce:

Masarykova univerzita v Brně, politologie  
Člen komise pro hodnocení dopadů regulace (RIA) při Legislativní radě vlády  
Místopředseda rady vlády pro bezpečnost silničního provozu  
Člen expertní rady Prague International Business School  
Náměstek výkonného ředitele České bankovní asociace  
Vrchní ředitel kabinetu ministra průmyslu a obchodu

Aktuální členství v orgánech jiných právnických osob:

Výkonný ředitel České asociace pojišťoven  
Jednatel SUPIN s.r.o.  
Předseda správní rady Kanceláře ombudsmana České asociace pojišťoven z. ú.  
Člen dozorčí rady Nadačního fondu pro podporu vzdělávání v pojišťovnictví.

ČKP neposkytla žádné úvěry nebo půjčky členům správní rady ani kontrolní komise a nevydala za členy správní rady ani kontrolní komise žádné záruky.

## 2. Členové České kanceláře pojistitelů

Název pojišťovny	Sídlo
Allianz pojišťovna, a.s.	Ke Štvanici 656/3, 186 00 Praha 8
Česká podnikatelská pojišťovna, a.s., Vienna Insurance Group	Pobřežní 665/23, 186 00 Praha 8
ČSOB Pojišťovna, a.s., člen holdingu ČSOB	Masarykovo náměstí 1458, 530 02 Pardubice, Zelené Předměstí
DIRECT Pojišťovna, a.s.	Nové sady 996/25, Staré Brno, 602 00 Brno
EURO Insurance DAC (Leaseplan Insurance)	LeasePlan House, Ground Floor, Central Park Leopardstown, Dublin 18, Irsko
Generali Česká pojišťovna, a.s.	Spálená 75/16, Nové Město, 110 00 Praha 1
Hasičská vzájemná pojišťovna, a.s.	Římská 2135/45, 120 00 Praha 2
Kooperativa pojišťovna, a.s., Vienna Insurance Group	Pobřežní 665/21, 186 00 Praha 8
Pillow pojišťovna, a.s.,	Líbalova 2348/1, Chodov, 149 00 Praha 4
Pojišťovna VZP, a.s.	Lazarská 1718/3, Nové Město, 110 00 Praha 1
Slavia pojišťovna, a.s.	Táborská 940/31, Nusle, 140 00 Praha 4
UNIQA pojišťovna, a.s.	Evropská 810/136, Vokovice, 160 00 Praha 6

Každý člen má při hlasování Shromáždění členů jeden hlas, tj. 8,33 %.

### 3. Struktura skupiny, jejíž je Česká kancelář pojistitelů součástí

Česká kancelář pojistitelů je společníkem ve společnosti:

Obchodní firma: **SUPIN s.r.o.**, se sídlem Milevská 2095/5, 140 00 Praha 4, IČO 247 49 061

Datum zápisu do obchodního rejstříku: 13. 10. 2010

Základní kapitál: 400.000 Kč

Společníci:

- Česká asociace pojišťoven - vklad 200.000 Kč, obchodní podíl 50 %.
- Česká kancelář pojistitelů - vklad 200.000 Kč, obchodní podíl 50%.

Hlasovací práva: každý společník má 1 hlas na každých 1.000 Kč svého vkladu.

Česká kancelář pojistitelů je **jediným** akcionářem společnosti:

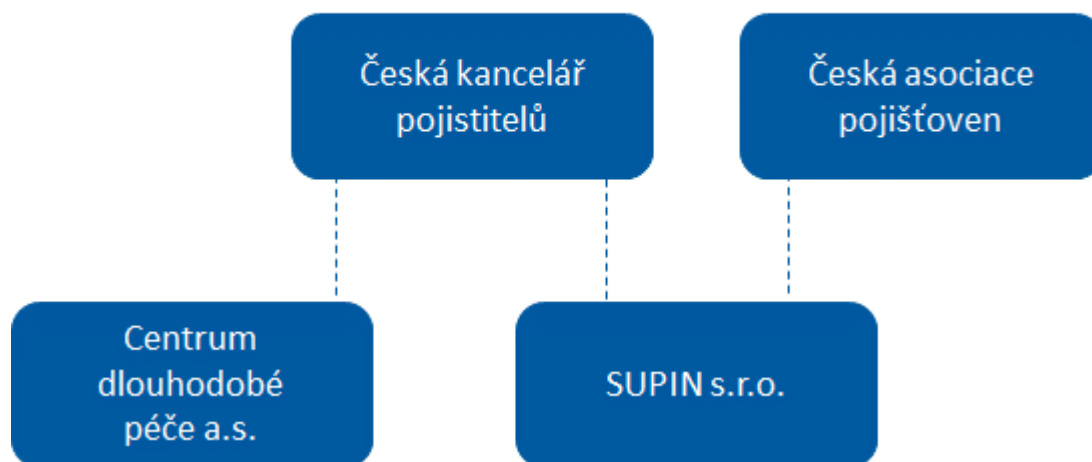
Obchodní firma: **Centrum dlouhodobé péče a.s.**, se sídlem Milevská 2095/5, 140 00 Praha 4, IČO 191 16 501

Datum zápisu do obchodního rejstříku: 6. 3. 2023

Základní kapitál: 2.000.000 Kč

Ve vztahu k ČKP není žádná osoba ovládající osobou nebo většinovým společníkem.

#### Struktura skupiny



ČKP poskytla společnosti SUPIN s.r.o. v červnu 2013 úvěr ve výši 30 mil. Kč se splatností v r. 2018. V září 2017 byla provedena částečná splátka ve výši 5 mil. Kč. Splátnost úvěru byla prodloužena do r. 2021. V květnu 2021 byla provedena splátka ve výši 5 mil. Kč. Splátnost úvěru byla prodloužena do května 2024. V květnu 2022 byla uhrazena splátka ve výši 5 mil. Kč.

ČKP nevydala žádné záruky za společnost SUPIN s.r.o.



## 4. Údaje o činnosti České kanceláře pojistitelů, včetně finančních ukazatelů

### Předmět činnosti zapsaný v obchodním rejstříku

- správa garančního fondu a fondu zábrany škod
- sjednávání hraničního pojištění a provozování informačního střediska
- zabezpečování plnění úkolů souvisejících s členstvím v Radě kancelářů
- uzavírání dohod s kanceláři pojistitelů cizích států, informačními středisky a orgány pověřenými v jiných členských státech vyřizováním žádostí o náhradní plnění a zabezpečování úkolů vyplývajících z těchto dohod
- spolupráce se státními orgány ve věcech týkajících se pojištění odpovědnosti
- vedení evidencí a statistik pro účely pojištění odpovědnosti
- podílení se na předcházení škodám v provozu na pozemních komunikacích a na předcházení pojistným podvodům v pojištění souvisejícím s provozem vozidel

### Přehled činností skutečně vykonávaných

- správa garančního fondu a poskytování pojistných plnění z garančního fondu, správa fondu zábrany škod, který se použije pro zábranu škod vznikajících provozem vozidel.
- správa prostředků technických rezerv zákonného pojištění
- sjednávání hraničního pojištění a provozování informačního střediska
- plnění úkolů v souvislosti s členstvím v Radě kancelářů (systém zelené karty) včetně realizace dohod s kanceláři pojistitelů cizích států
- spolupráce se státními orgány v oblasti pojištění odpovědnosti z provozu vozidla
- vedení evidencí a statistik pro účely pojištění odpovědnosti z provozu vozidla
- podílení se na předcházení škodám v silničním provozu a pojistným podvodům v pojištění motorových vozidel
- zpracování údajů o dopravních nehodách od Policie ČR.

## ROZVAHA k 30. září 2023 - aktiva

(v tis. Kč)

Legenda	Hrubá výše	Úprava	Čistá výše	Minulé období
<b>B. Dlouhodobý nehmotný majetek</b>	<b>1 900</b>	<b>1 688</b>	<b>212</b>	<b>871</b>
<b>C. Investice</b>	<b>5 575 798</b>	<b>1 160</b>	<b>5 574 638</b>	<b>5 481 374</b>
I. Pozemky a stavby (nemovitosti), z toho:	2 614	1 160	1 454	1 605
a) provozní nemovitosti	2 614	1 160	1 454	1 605
II. Investice v podnikatelských seskupeních	200	0	200	200
3. Podíly s podstatným vlivem	200	0	200	200
III. Jiné investice	5 572 984	0	5 572 984	5 479 569
1. Akcie a ost.cenné papíry s proměnlivým výnosem, ostatní podíly	116 140	0	116 140	95 179
2. Dluhové cenné papíry, v tom:	4 505 342	0	4 505 342	4 616 411
a) oceňované reálnou hodnotou	4 505 342	0	4 505 342	4 616 411
7. Ostatní investice	951 502	0	951 502	767 979
<b>E. Dlužníci</b>	<b>166 714</b>	<b>0</b>	<b>166 714</b>	<b>120 806</b>
I. Pohledávky z operací přímého pojištění	1 109	0	1 109	921
1. Pojistníci	1 109	0	1 109	921
II. Pohledávky z operací zajištění	36 545	0	36 545	24 145
III. Ostatní pohledávky	129 060	0	129 060	95 740
1. Pohledávky z příspěvků pojistitelů	21 526	0	21 526	39 070
2. Ostatní pohledávky	95 003	0	95 003	56 670
b) pohledávky za osobami, ve kterých má účetní jednotka podstatný vliv	55 272	0	55 272	24 991
3. Daně	12 531	0	12 531	0
<b>F. Ostatní aktiva</b>	<b>449 088</b>	<b>2 922</b>	<b>446 166</b>	<b>229 019</b>
I. Dlouhodobý hmotný majetek, jiný než pozemky a stavby (nemovitosti), a zásoby	2 948	2 922	26	286
Movité věci	2 948	2 922	26	286
II. Hotovost na účtech u finančních institucí a hotovost v pokladně	446 140	0	446 140	228 733
Běžné účty	446 140	0	446 140	228 733
<b>G. Přejícné účty aktiv</b>	<b>7 038</b>	<b>0</b>	<b>7 038</b>	<b>217 572</b>
III. Ostatní přejícné účty aktiv	7 038	0	7 038	217 572
z toho: a) dohadné položky aktivní	0	0	0	213 402
<b>AKTIVA CELKEM</b>	<b>6 200 538</b>	<b>5 770</b>	<b>6 194 768</b>	<b>6 049 642</b>

## ROZVAHA k 30. září 2023 - pasiva

(v tis. Kč)

Legenda	Běžné období	Minulé období
<b>A. Vlastní kapitál</b>	<b>-151 935</b>	<b>-393 728</b>
IV. Ostatní kapitálové fondy	-331 550	-473 381
VI. Nerozdělený zisk nebo neuhrazená ztráta minulých účetních období	0	0
VII. Zisk nebo ztráta běžného účetního období	179 615	79 653
<b>C. Technické rezervy</b>	<b>2 057 666</b>	<b>2 068 129</b>
3. Rezerva na pojistná plnění neživotního pojištění	2 057 666	2 068 129
a) hrubá výše	2 128 144	2 140 461
b) hodnota zajištění	70 478	72 332
<b>G. Věřitelé</b>	<b>4 244 207</b>	<b>4 337 459</b>
I. Závazky z operací přímého pojištění	1 416	586
Závazky vůči pojištěným	1 413	586
Závazky vůči zprostředkovatelům	3	0
II. Závazky z operací zajištění	862	736
V. Ostatní závazky	89 489	145 160
Závazky daňové	248	20 114
Závazky soc. zabezpečení a zdrav. pojištění	1 169	1 973
Ostatní závazky	88 072	123 073
VI. Garanční fond Kanceláře	3 586 114	3 180 041
VII. Fond zábrany škod	566 326	1 010 936
<b>H. Přejícné účty pasiv</b>	<b>44 830</b>	<b>37 782</b>
I. Výdaje příštích období a výnosy příštích období	1 173	30 237
II. Dohadné položky pasivní	43 657	7 545
<b>PASIVA CELKEM</b>	<b>6 194 768</b>	<b>6 049 642</b>

**VÝKAZ ZISKU A ZTRÁTY za rok končící 30. září 2023**

(v tis. Kč)

Legenda	Základna	Mezisoučet	Výsledek	Minulé období
<b>I. TECHNICKÝ ÚČET K NEŽIVOTNÍMU POJIŠTĚNÍ</b>	x	x	x	x
<b>1. Zasloužené pojistné, očištěné od zajištění:</b>	x	x	x	x
a) Předepsané hrubé pojistné	174	x	x	x
b) Pojistné postoupené zajišťovatelům	0	174	x	x
d) Změna stavu rezervy na nezasloužené pojistné, podíl zajišťovatelů (+/-)	0	0	174	136
<b>2. Převedené výnosy z investic z netech.účet</b>	x	x	<b>128 232</b>	<b>-13 899</b>
<b>3. Ostatní technické výnosy, očištěné od zajištění</b>	x	x	<b>3 942 826</b>	<b>3 257 628</b>
<b>4. Náklady na pojistná plnění, očištěné od zajištění:</b>	x	x	x	x
a) Náklady na pojistná plnění:	x	x	x	x
aa) Hrubá výše	227 204	x	x	x
bb) Podíl zajišťovatelů (-)	12 274	214 930	x	x
b) Změna stavu rezervy na pojistná plnění:	x	x	x	x
aa) Hrubá výše	-17 666	x	x	x
bb) Podíl zajišťovatelů (-)	-7 202	-10 464	204 466	138 910
<b>5. Změna stavu ostatních technických rezerv, očištěné od zajištění</b>	x	x	<b>0</b>	<b>0</b>
<b>7. Čistá výše provozních nákladů:</b>	x	x	x	x
a) Pořizovací náklady na pojistné smlouvy	x	17	x	x
b) Změna stavu časově rozlišených pořizovacích nákladů (+/-)	x	0	x	x
c) Správní režie	x	89 014	x	x
d) Provize od zajišťovatelů a podíly na ziscích (-)	x		89 031	88 138
<b>8. Ostatní technické náklady, očištěné od zajištění</b>	x	x	<b>3 649 507</b>	<b>3 030 719</b>
<b>9. Změna stavu vyrovnávací rezervy</b>	x	x	<b>0</b>	
<b>10. Mezisoučet, zůstatek Technického účtu k neživotnímu pojištění</b>	x	x	<b>128 228</b>	<b>-13 902</b>
<b>III. NETECHNICKÝ ÚČET</b>	x	x	x	x
<b>1. Výsledek technického účtu k neživotnímu pojištění</b>	x	x	<b>128 228</b>	<b>-13 902</b>
<b>3. Výnosy z investic:</b>	x	x	x	x
b) výnosy z ostatních investic, se zvláštním uvedením těch, které pocházejí z ovládaných osob, v tom:	x	x	x	x
bb) výnosy z ostatních investic	186 927	186 927	x	x
c) změny hodnoty investic	0	89 289	x	x
d) výnosy z realizace investic	0	1 205 407	1 481 623	666 860
<b>5. Náklady na investice:</b>	x	x	x	x
a) náklady na správu investic, včetně úroků	x	102 285	x	x
b) změny hodnoty investic	x	46 380	x	x
c) náklady spojené s realizací investic	x	1 173 088	1 321 753	659 892
<b>6. Převod výnosů z investic na tech.účet neživ.pojištění</b>	x	x	<b>128 232</b>	<b>-13 899</b>
7. Ostatní výnosy	x	x	167 385	40 822
8. Ostatní náklady	x	x	147 904	24 354
9. Daň z příjmů z běžné činnosti	x	x	-268	12
10. Zisk nebo ztráta z běžné činnosti po zdanění	x	x	179 615	23 421
11. Mimořádné náklady	x	x	0	0
12. Mimořádné výnosy	0	0	0	0
13. Mimořádný zisk nebo ztráta	x	x	0	0
15. Ostatní daně neuvedené v předcházejících položkách	x	x	0	0
<b>16. Zisk nebo ztráta za účetní období</b>	x	x	<b>179 615</b>	<b>23 421</b>

## ROZVAHA k 30. červnu 2023 - aktiva

(v tis. Kč)

Legenda	Hrubá výše	Úprava	Čistá výše	Minulé období
<b>B. Dlouhodobý nehmotný majetek</b>	<b>1 900</b>	<b>1 468</b>	<b>432</b>	<b>871</b>
<b>C. Investice</b>	<b>5 399 066</b>	<b>1 091</b>	<b>5 397 975</b>	<b>5 481 374</b>
I. Pozemky a stavby (nemovitosti), z toho:	2 614	1 091	1 523	1 605
a) provozní nemovitosti	2 614	1 091	1 523	1 605
II. Investice v podnikatelských seskupeních	200	0	200	200
3. Podíly s podstatným vlivem	200	0	200	200
III. Jiné investice	5 396 252	0	5 396 252	5 479 569
1. Akcie a ost.cenné papíry s proměnlivým výnosem, ostatní podíly	109 843	0	109 843	95 179
2. Dluhové cenné papíry, v tom:	4 506 220	0	4 506 220	4 616 411
a) oceňované reálnou hodnotou	4 506 220	0	4 506 220	4 616 411
6. Depozita u finančních institucí	10 000	0	10 000	0
7. Ostatní investice	770 189	0	770 189	767 979
<b>E. Dlužníci</b>	<b>184 546</b>	<b>0</b>	<b>184 546</b>	<b>120 806</b>
I. Pohledávky z operací přímého pojištění	913	0	913	921
1. Pojistníci	913	0	913	921
II. Pohledávky z operací zajištění	36 423	0	36 423	24 145
III. Ostatní pohledávky	147 210	0	147 210	95 740
1. Pohledávky z příspěvků pojistitelů	21 723	0	21 723	39 070
2. Ostatní pohledávky	120 833	0	120 833	56 670
b) pohledávky za osobami, ve kterých má účetní jednotka podstatný vliv	85 017	0	85 017	24 991
3. Daně	4 654	0	4 654	0
<b>F. Ostatní aktiva</b>	<b>284 974</b>	<b>2 877</b>	<b>282 097</b>	<b>229 019</b>
I. Dlouhodobý hmotný majetek, jiný než pozemky a stavby (nemovitosti), a zásoby	2 948	2 877	71	286
Movité věci	2 948	2 877	71	286
II. Hotovost na účtech u finančních institucí a hotovost v pokladně	282 026	0	282 026	228 733
Běžné účty	282 026	0	282 026	228 733
<b>G. Přejícné účty aktiv</b>	<b>11 934</b>	<b>0</b>	<b>11 934</b>	<b>217 572</b>
III. Ostatní přejícné účty aktiv	11 934	0	11 934	217 572
z toho: a) dohadné položky aktivní	0	0	0	213 402
<b>AKTIVA CELKEM</b>	<b>5 882 420</b>	<b>5 436</b>	<b>5 876 984</b>	<b>6 049 642</b>

## ROZVAHA k 30. červnu 2023 - pasiva

(v tis. Kč)

Legenda	Běžné období	Minulé období
<b>A. Vlastní kapitál</b>	<b>-185 880</b>	<b>-393 728</b>
IV. Ostatní kapitálové fondy	-317 389	-473 381
VI. Nerozdělený zisk nebo neuhrazená ztráta minulých účetních období	0	0
VII. Zisk nebo ztráta běžného účetního období	131 509	79 653
<b>C. Technické rezervy</b>	<b>1 985 706</b>	<b>2 068 129</b>
3. Rezerva na pojistná plnění neživotního pojištění	1 985 706	2 068 129
a) hrubá výše	2 044 001	2 140 461
b) hodnota zajištění	58 295	72 332
<b>G. Věřitelé</b>	<b>3 999 542</b>	<b>4 337 459</b>
I. Závazky z operací přímého pojištění	7 545	586
Závazky vůči pojištěným	7 540	586
Závazky vůči zprostředkovatelům	5	0
II. Závazky z operací zajištění	815	736
V. Ostatní závazky	83 847	145 160
Závazky daňové	245	20 114
Závazky soc. zabezpečení a zdrav. pojištění	1 155	1 973
Ostatní závazky	82 447	123 073
VI. Garanční fond Kanceláře	3 551 827	3 180 041
VII. Fond zábrany škod	355 508	1 010 936
<b>H. Přejížděné účty pasiv</b>	<b>77 616</b>	<b>37 782</b>
I. Výdaje příštích období a výnosy příštích období	1 223	30 237
II. Dohadné položky pasivní	76 393	7 545
<b>PASIVA CELKEM</b>	<b>5 876 984</b>	<b>6 049 642</b>

## VÝKAZ ZISKU A ZTRÁTY za rok končící 30. červnem 2023

(v tis. Kč)

Legenda	Základna	Mezisosoučet	Výsledek	Minulé období
<b>I. TECHNICKÝ ÚČET K NEŽIVOTNÍMU POJIŠTĚNÍ</b>	<b>x</b>	<b>x</b>	<b>x</b>	<b>x</b>
<b>1. Zasloužené pojistné, očištěné od zajištění:</b>	<b>x</b>	<b>x</b>	<b>x</b>	<b>x</b>
a) Předepsané hrubé pojistné	99	x	x	x
b) Pojistné postoupené zajišťovatelům	0	99	x	x
d) Změna stavu rezervy na nezasloužené pojistné, podíl zajišťovatelů (+/-)	x	x	99	30
<b>2. Převedené výnosy z investic z netech.účtu</b>	<b>x</b>	<b>x</b>	<b>99 164</b>	<b>22 803</b>
<b>3. Ostatní technické výnosy, očištěné od zajištění</b>	<b>x</b>	<b>x</b>	<b>2 672 894</b>	<b>1 044 734</b>
<b>4. Náklady na pojistná plnění, očištěné od zajištění:</b>	<b>x</b>	<b>x</b>	<b>x</b>	<b>x</b>
a) Náklady na pojistná plnění:	x	x	x	x
aa) Hrubá výše	171 073	x	x	x
bb) Podíl zajišťovatelů (-)	12 199	158 874	x	x
b) Změna stavu rezervy na pojistná plnění:	x	x	x	x
aa) Hrubá výše	-89 665	x	x	x
bb) Podíl zajišťovatelů (-)	-7 241	-82 424	76 450	-80 182
<b>7. Čistá výše provozních nákladů:</b>	<b>x</b>	<b>x</b>	<b>x</b>	<b>x</b>
a) Pořizovací náklady na pojistné smlouvy	x	10	x	x
c) Správní režie	x	60 372	x	x
d) Provize od zajišťovatelů a podíly na ziscích (-)	x		60 382	25 902
<b>8. Ostatní technické náklady, očištěné od zajištění</b>	<b>x</b>	<b>x</b>	<b>2 536 166</b>	<b>1 099 047</b>
<b>10. Mezisosoučet, zůstatek Technického účtu k neživotnímu pojištění</b>	<b>x</b>	<b>x</b>	<b>99 159</b>	<b>22 800</b>
<b>III. NETECHNICKÝ ÚČET</b>	<b>x</b>	<b>x</b>	<b>x</b>	<b>x</b>
<b>1. Výsledek technického účtu k neživotnímu pojištění</b>	<b>x</b>	<b>x</b>	<b>99 159</b>	<b>22 800</b>
<b>3. Výnosy z investic:</b>	<b>x</b>	<b>x</b>	<b>x</b>	<b>x</b>
b) výnosy z ostatních investic, se zvláštním uvedením těch, které pocházejí z ovládaných osob, v tom:	x	x	x	x
bb) výnosy z ostatních investic	119 252	119 252	x	x
c) změny hodnoty investic		63 385	x	x
d) výnosy z realizace investic		1 054 086	1 236 723	161 179
<b>5. Náklady na investice:</b>	<b>x</b>	<b>x</b>	<b>x</b>	<b>x</b>
a) náklady na správu investic, včetně úroků	x	69 359	x	x
b) změny hodnoty investic	x	40 514	x	x
c) náklady spojené s realizací investic	x	1 005 596	1 115 469	131 495
<b>6. Převod výnosů z investic na tech.účet neživ.pojištění</b>	<b>x</b>	<b>x</b>	<b>99 164</b>	<b>22 803</b>
7. Ostatní výnosy	x	x	148 658	10 970
8. Ostatní náklady	x	x	138 398	7 250
9. Daň z příjmů z běžné činnosti	x	x	0	10 424
10. Zisk nebo ztráta z běžné činnosti po zdanění	x	x	131 509	33 401
15. Ostatní daně neuvedené v předcházejících položkách	x	x	0	135
<b>16. Zisk nebo ztráta za účetní období</b>	<b>x</b>	<b>x</b>	<b>131 509</b>	<b>33 401</b>

## ROZVAHA k 31. březnu 2023 - aktiva

(v tis. Kč)

Legenda	Hrubá výše	Úprava	Čistá výše	Minulé období
<b>B. Dlouhodobý nehmotný majetek</b>	<b>1 900</b>	<b>1 249</b>	<b>651</b>	<b>871</b>
<b>C. Investice</b>	<b>5 842 953</b>	<b>1 023</b>	<b>5 841 930</b>	<b>5 481 374</b>
I. Pozemky a stavby (nemovitosti), z toho:	2 614	1 023	1 591	1 605
a) provozní nemovitosti	2 614	1 023	1 591	1 605
II. Investice v podnikatelských seskupeních	200	0	200	200
3. Podíly s podstatným vlivem	200	0	200	200
III. Jiné investice	5 840 139	0	5 840 139	5 479 569
1. Akcie a ost.cenné papíry s proměnlivým výnosem, ostatní podíly	102 765	0	102 765	95 179
2. Dluhové cenné papíry, v tom:	4 336 407	0	4 336 407	4 616 411
a) oceňované reálnou hodnotou	4 336 407	0	4 336 407	4 616 411
6. Depozita u finančních institucí	210 025	0	210 025	0
7. Ostatní investice	1 190 942	0	1 190 942	767 979
<b>E. Dlužníci</b>	<b>157 677</b>	<b>0</b>	<b>157 677</b>	<b>120 806</b>
I. Pohledávky z operací přímého pojištění	1 386	0	1 386	921
1. Pojistníci	1 386	0	1 386	921
II. Pohledávky z operací zajištění	24 877	0	24 877	24 145
III. Ostatní pohledávky	131 414	0	131 414	95 740
1. Pohledávky z příspěvků pojistitelů	20 416	0	20 416	39 070
2. Ostatní pohledávky	110 998	0	110 998	56 670
b) pohledávky za osobami, ve kterých má účetní jednotka podstatný vliv	55 049	0	55 049	24 991
<b>F. Ostatní aktiva</b>	<b>156 476</b>	<b>2 770</b>	<b>153 706</b>	<b>229 019</b>
I. Dlouhodobý hmotný majetek, jiný než pozemky a stavby (nemovitosti), a zásoby	2 948	2 770	178	286
Movité věci	2 948	2 770	178	286
II. Hotovost na účtech u finančních institucí a hotovost v pokladně	153 528	0	153 528	228 733
Běžné účty	153 528	0	153 528	228 733
<b>G. Přechnodné účty aktiv</b>	<b>18 032</b>	<b>0</b>	<b>18 032</b>	<b>217 572</b>
III. Ostatní přechnodné účty aktiv	18 032	0	18 032	217 572
z toho: a) dohadné položky aktivní	738	0	738	213 402
<b>AKTIVA CELKEM</b>	<b>6 177 038</b>	<b>5 042</b>	<b>6 171 996</b>	<b>6 049 642</b>



## ROZVAHA k 31. březnu 2023 - pasiva

(v tis. Kč)

Legenda	Běžné období	Minulé období
<b>A. Vlastní kapitál</b>	<b>-254 473</b>	<b>-393 728</b>
IV. Ostatní kapitálové fondy	-394 393	-473 381
VI. Nerozdělený zisk nebo neuhrazená ztráta minulých účetních období	79 653	0
VII. Zisk nebo ztráta běžného účetního období	60 267	79 653
<b>C. Technické rezervy</b>	<b>1 978 760</b>	<b>2 068 129</b>
3. Rezerva na pojistná plnění neživotního pojištění	1 978 760	2 068 129
a) hrubá výše	2 046 383	2 140 461
b) hodnota zajištění	67 623	72 332
<b>G. Věřitelé</b>	<b>4 402 470</b>	<b>4 337 459</b>
I. Závazky z operací přímého pojištění	1 988	586
Závazky vůči pojištěným	1 987	586
Závazky vůči zprostředkovatelům	1	0
II. Závazky z operací zajištění	775	736
V. Ostatní závazky	102 706	145 160
Závazky daňové	16 506	20 114
Závazky soc. zabezpečení a zdrav. pojištění	1 263	1 973
Ostatní závazky	84 937	123 073
VI. Garanční fond Kanceláře	3 368 249	3 180 041
VII. Fond zábrany škod	928 752	1 010 936
<b>H. Přejícné účty pasiv</b>	<b>45 239</b>	<b>37 782</b>
I. Výdaje příštích období a výnosy příštích období	1 272	30 237
II. Dohadné položky pasivní	43 967	7 545
<b>PASIVA CELKEM</b>	<b>6 171 996</b>	<b>6 049 642</b>

## VÝKAZ ZISKU A ZTRÁTY za rok končící 31. březnem 2023

(v tis. Kč)

Legenda	Základna	Mezisoučet	Výsledek	Minulé období
<b>I. TECHNICKÝ ÚČET K NEŽIVOTNÍMU POJIŠTĚNÍ</b>	<b>x</b>	<b>x</b>	<b>x</b>	<b>x</b>
<b>1. Zasloužené pojistné, očištěné od zajištění:</b>	<b>x</b>	<b>x</b>	<b>x</b>	<b>x</b>
a) Předepsané hrubé pojistné	8	x	x	x
b) Pojistné postoupené zajišťovatelům	0	8	x	x
d) Změna stavu rezervy na nezasloužené pojistné, podíl zajišťovatelů (+/-)	x	x	8	30
<b>2. Převedené výnosy z investic z netech.účtu</b>	<b>x</b>	<b>x</b>	<b>46 050</b>	<b>22 803</b>
<b>3. Ostatní technické výnosy, očištěné od zajištění</b>	<b>x</b>	<b>x</b>	<b>1 320 281</b>	<b>1 044 734</b>
<b>4. Náklady na pojistná plnění, očištěné od zajištění:</b>	<b>x</b>	<b>x</b>	<b>x</b>	<b>x</b>
a) Náklady na pojistná plnění:	x	x	x	x
aa) Hrubá výše	94 472	x	x	x
bb) Podíl zajišťovatelů (-)	693	93 779	x	x
b) Změna stavu rezervy na pojistná plnění:	x	x	x	x
aa) Hrubá výše	-88 321	x	x	x
bb) Podíl zajišťovatelů (-)	1 049	-89 370	4 409	-80 182
<b>7. Čistá výše provozních nákladů:</b>	<b>x</b>	<b>x</b>	<b>x</b>	<b>x</b>
a) Pořizovací náklady na pojistné smlouvy	x	3	x	x
c) Správní režie	x	27 860	x	x
d) Provize od zajišťovatelů a podíly na ziscích (-)	x		27 861	25 902
<b>8. Ostatní technické náklady, očištěné od zajištění</b>	<b>x</b>	<b>x</b>	<b>1 288 024</b>	<b>1 099 047</b>
<b>10. Mezisoučet, zůstatek Technického účtu k neživotnímu pojištění</b>	<b>x</b>	<b>x</b>	<b>46 045</b>	<b>22 800</b>

## VÝKAZ ZISKU A ZTRÁTY za rok končící 31. březnem 2023 - dokončení

(v tis. Kč)

Legenda	Základna	Mezisoučet	Výsledek	Minulé období
<b>III. NETECHNICKÝ ÚČET</b>	x	x	x	x
<b>1. Výsledek technického účtu k neživotnímu pojištění</b>	<b>x</b>	<b>x</b>	<b>46 045</b>	<b>22 800</b>
<b>3. Výnosy z investic:</b>	<b>x</b>	<b>x</b>	<b>x</b>	<b>x</b>
b) výnosy z ostatních investic, se zvláštním uvedením těch, které pocházejí z ovládaných osob, v tom:	x	x	x	x
bb) výnosy z ostatních investic	58 133	58 133	x	x
c) změny hodnoty investic		7 074	x	x
d) výnosy z realizace investic		717 561	782 768	161 179
<b>5. Náklady na investice:</b>	<b>x</b>	<b>x</b>	<b>x</b>	<b>x</b>
a) náklady na správu investic, včetně úroků	x	7 594	x	x
b) změny hodnoty investic	x	34 633	x	x
c) náklady spojené s realizací investic	x	679 794	722 021	131 495
<b>6. Převod výnosů z investic na tech.účet neživ.pojištění</b>	<b>x</b>	<b>x</b>	<b>46 050</b>	<b>22 803</b>
7. Ostatní výnosy	x	x	14 280	10 970
8. Ostatní náklady	x	x	14 755	7 250
9. Daň z příjmů z běžné činnosti	x	x	0	10 424
10. Zisk nebo ztráta z běžné činnosti po zdanění	x	x	60 267	33 401
15. Ostatní daně neuvedené v předcházejících položkách	x	x	0	135
<b>16. Zisk nebo ztráta za účetní období</b>	<b>x</b>	<b>x</b>	<b>60 267</b>	<b>33 401</b>

## ROZVAHA k 31. prosinci 2022 - aktiva

(v tis. Kč)

Legenda	Hrubá výše	Úprava	Čistá výše	Minulé období
<b>B. Dlouhodobý nehmotný majetek</b>	<b>1 900</b>	<b>1 029</b>	<b>871</b>	<b>809</b>
<b>C. Investice</b>	<b>5 482 330</b>	<b>956</b>	<b>5 481 374</b>	<b>5 048 209</b>
I. Pozemky a stavby (nemovitosti), z toho:	2 561	956	1 605	1 573
a) provozní nemovitosti	2 561	956	1 605	1 573
II. Investice v podnikatelských seskupeních	200		200	200
3. Podíly s podstatným vlivem	200		200	200
III. Jiné investice	5 479 569		5 479 569	5 046 436
1. Akcie a ost.cenné papíry s proměnlivým výnosem, ostatní podíly	95 179		95 179	118 505
2. Dluhové cenné papíry, v tom:	4 616 411		4 616 411	4 395 107
a) oceňované reálnou hodnotou	4 616 411		4 616 411	4 395 107
7. Ostatní investice	767 979		767 979	532 824
<b>E. Dlužníci</b>	<b>120 806</b>		<b>120 806</b>	<b>88 031</b>
I. Pohledávky z operací přímého pojištění	921		921	589
1. Pojistníci	921		921	589
II. Pohledávky z operací zajištění	24 145		24 145	10 941
III. Ostatní pohledávky	95 740		95 740	76 501
1. Pohledávky z příspěvků pojistitelů	39 070		39 070	37 554
2. Ostatní pohledávky	56 670		56 670	38 947
b) pohledávky za osobami, ve kterých má účetní jednotka podstatný vliv	24 991		24 991	29 921
3. Daně	0		0	0
<b>F. Ostatní aktiva</b>	<b>231 681</b>	<b>2 662</b>	<b>229 019</b>	<b>367 757</b>
I. Dlouhodobý hmotný majetek, jiný než pozemky a stavby (nemovitosti), a zásoby	2 948	2 662	286	713
Movité věci	2 948	2 662	286	713
II. Hotovost na účtech u finančních institucí a hotovost v pokladně	228 733		228 733	367 044
Běžné účty	228 733		228 733	367 044
<b>G. Přejícné účty aktiv</b>	<b>217 572</b>		<b>217 572</b>	<b>207 252</b>
III. Ostatní přejícné účty aktiv	217 572		217 572	207 252
z toho: a) dohadné položky aktivní	213 402		213 402	205 296
<b>AKTIVA CELKEM</b>	<b>6 054 289</b>	<b>4 647</b>	<b>6 049 642</b>	<b>5 712 058</b>

**ROZVAHA k 31. prosinci 2022 - pasiva**

(v tis. Kč)

<b>Legenda</b>	<b>Běžné období</b>	<b>Minulé období</b>
<b>A. Vlastní kapitál</b>	<b>-393 728</b>	<b>-145 410</b>
IV. Ostatní kapitálové fondy	-473 381	-189 455
VI. Nerozdělený zisk nebo neuhrazená ztráta minulých účetních období	0	0
VII. Zisk nebo ztráta běžného účetního období	79 653	44 045
<b>C. Technické rezervy</b>	<b>2 068 129</b>	<b>2 127 998</b>
3. Rezerva na pojistná plnění neživotního pojištění	2 068 129	2 127 998
a) hrubá výše	2 140 461	2 187 395
b) hodnota zajištění	72 332	59 397
<b>G. Věřitelé</b>	<b>4 337 459</b>	<b>3 692 341</b>
I. Závazky z operací přímého pojištění	586	333
Závazky vůči pojištěným	586	332
Závazky vůči zprostředkovatelům	0	1
II. Závazky z operací zajištění	736	535
V. Ostatní závazky	145 160	103 748
Závazky daňové	20 114	1 681
Závazky soc. zabezpečení a zdrav. pojištění	1 973	1 721
Ostatní závazky	123 073	100 346
VI. Garanční fond Kanceláře	3 180 041	2 687 712
VII. Fond zábrany škod	1 010 936	900 013
<b>H. Přejícné účty pasiv</b>	<b>37 782</b>	<b>37 129</b>
I. Výdaje příštích období a výnosy příštích období	30 237	32 555
II. Dohadné položky pasivní	7 545	4 574
<b>PASIVA CELKEM</b>	<b>6 049 642</b>	<b>5 712 058</b>

## VÝKAZ ZISKU A ZTRÁTY za rok končící 31. prosince 2022

(v tis. Kč)

Legenda	Základna	Mezisoučet	Výsledek	Minulé období
<b>I. TECHNICKÝ ÚČET K NEŽIVOTNÍMU POJIŠTĚNÍ</b>	<b>x</b>	<b>x</b>	<b>x</b>	<b>x</b>
<b>1. Zasloužené pojistné, očištěné od zajištění:</b>	<b>x</b>	<b>x</b>	<b>x</b>	<b>x</b>
a) Předepsané hrubé pojistné	151	x	x	x
b) Pojistné postoupené zajišťovatelům	0	151	x	x
d) Změna stavu rezervy na nezasloužené pojistné, podíl zajišťovatelů (+/-)	0	0	151	91
<b>2. Převedené výnosy z investic z netech.úctu</b>	<b>x</b>	<b>x</b>	<b>56 493</b>	<b>26 061</b>
<b>3. Ostatní technické výnosy, očištěné od zajištění</b>	<b>x</b>	<b>x</b>	<b>4 447 587</b>	<b>3 142 221</b>
<b>4. Náklady na pojistná plnění, očištěné od zajištění:</b>	<b>x</b>	<b>x</b>	<b>x</b>	<b>x</b>
a) Náklady na pojistná plnění:	x	x	x	x
aa) Hrubá výše	270 780	x	x	x
bb) Podíl zajišťovatelů (-)	13 125	257 655	x	x
b) Změna stavu rezervy na pojistná plnění:	x	x	x	x
aa) Hrubá výše	-53 435	x	x	x
bb) Podíl zajišťovatelů (-)	6 434	-59 869	197 786	90 001
<b>7. Čistá výše provozních nákladů:</b>	<b>x</b>	<b>x</b>	<b>x</b>	<b>x</b>
a) Pořizovací náklady na pojistné smlouvy	x	15	x	x
c) Správní režie	x	125 807	x	x
d) Provize od zajišťovatelů a podíly na ziscích (-)	x		125 822	119 386
<b>8. Ostatní technické náklady, očištěné od zajištění</b>	<b>x</b>	<b>x</b>	<b>4 124 132</b>	<b>2 932 927</b>
<b>10. Mezisoučet, zůstatek Technického účtu k neživotnímu pojištění</b>	<b>x</b>	<b>x</b>	<b>56 491</b>	<b>26 059</b>

## VÝKAZ ZISKU A ZTRÁTY za rok končící 31. prosince 2022 - dokončení

(v tis. Kč)

Legenda	Základna	Mezisoučet	Výsledek	Minulé období
<b>III. NETECHNICKÝ ÚČET</b>	x	x	x	x
<b>1. Výsledek technického účtu k neživotnímu pojištění</b>	<b>x</b>	<b>x</b>	<b>56 491</b>	<b>26 059</b>
<b>3. Výnosy z investic:</b>	<b>x</b>	<b>x</b>	<b>x</b>	<b>x</b>
b) výnosy z ostatních investic, se zvláštním uvedením těch, které pocházejí z ovládaných osob, v tom:	x	x	x	x
bb) výnosy z ostatních investic	180 103	180 103	x	x
c) změny hodnoty investic	x	67 873	x	x
d) výnosy z realizace investic	x	729 478	977 454	2 465 452
<b>5. Náklady na investice:</b>	<b>x</b>	<b>x</b>	<b>x</b>	<b>x</b>
a) náklady na správu investic, včetně úroků	x	44 691	x	x
b) změny hodnoty investic	x	135 921	x	x
c) náklady spojené s realizací investic	x	707 682	888 294	2 436 213
<b>6. Převod výnosů z investic na tech.účet neživ.pojištění</b>	<b>x</b>	<b>x</b>	<b>56 493</b>	<b>26 061</b>
7. Ostatní výnosy	x	x	57 778	138 049
8. Ostatní náklady	x	x	36 405	112 682
9. Daň z příjmů z běžné činnosti	x	x	30 727	10 424
10. Zisk nebo ztráta z běžné činnosti po zdanění	x	x	79 804	44 180
15. Ostatní daně neuvedené v předcházejících položkách	x	x	151	135
<b>16. Zisk nebo ztráta za účetní období</b>	<b>x</b>	<b>x</b>	<b>79 653</b>	<b>44 045</b>

Reálné a jmenovité hodnoty derivátů souhrnně:

Deriváty (souhrnně v tis. Kč)	Reálná hodnota	Nominální hodnota
Deriváty sjednané za účelem zajišťování	9 498	3 183 017
Deriváty sjednané za účelem obchodování nebo spekulace	0	0

Rentabilita průměrných aktiv (ROAA) - 100% \* Zisk nebo ztráta za účetní období / Aktiva celkem  
k 30. 9. 2023: 2,93 %

Datum uveřejnění údajů: 6. 11. 2023