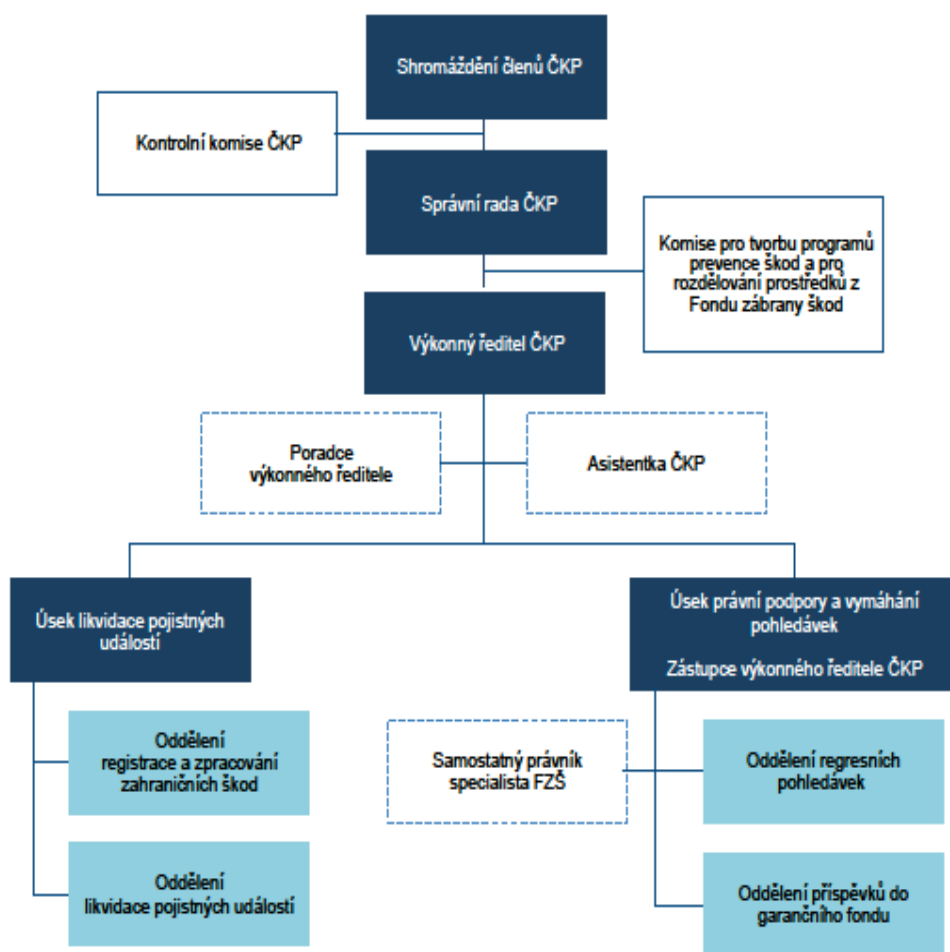


Údaje o tuzemské pojišťovně nebo tuzemské zajišťovně, o složení akcionářů nebo členů, o skupině, jejíž je součástí, a o její činnosti, včetně finančních ukazatelů uveřejňované na základě vyhlášky č. 306/2016 Sb., kterou se provádějí některá ustanovení zákona o pojišťovnictví, za období k 31. 3. 2019

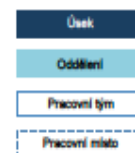
I. Údaje o tuzemské pojišťovně nebo tuzemské zajišťovně

Obchodní firma	Česká kancelář pojistitelů
Právní forma	Ostatní
Adresa sídla	Milevská 2095/5 140 00 Praha 4 – Pankrác Česká republika
IČO	70099618
Datum zápisu do obchodního rejstříku	1. 5. 2004
Datum zápisu poslední změny v obchodním rejstříku	20. 3. 2019

Organizační struktura



Organizační struktura ČKP od 1. 11. 2018



Průměrný přepočtený stav zaměstnanců:

32,95

Členové správní rady Kanceláře (stav k 31. 3. 2019)

předseda **Ing. Marek Jankovič**
Česká pojišťovna a.s.
ve funkci předsedy správní rady ČKP od 11. 6. 2018

zkušenosti a kvalifikační předpoklady pro výkon funkce:

- Slovenská vysoká škola technická, Bratislava (dnes STU)
Fakulta Elektrotechnická, odbor technická kybernetika
- prezident Allianz-Slovenská poisťovňa, a.s.
- výkonný ředitel Salve Group, a.s.
- viceprezident Allianz-Slovenská poisťovňa, a.s.
- generální ředitel Poist'ovňa AIG Slovakia, a.s.
- viceprezident pro pojištění Slovenská poisťovňa, a.s.

aktuální členství v orgánech jiných právnických osob:

- generální ředitel a předseda představenstva Česká pojišťovna a.s.
- člen prezidia a viceprezident České asociace pojišťoven
- předseda správní rady České kanceláře pojistitelů

místopředseda: **Ing. Martin Diviš, M.B.A.**
Kooperativa pojišťovna, a.s., Vienna Insurance Group
ve funkci místopředsedy správní rady ČKP od 6. 3. 2013

zkušenosti a kvalifikační předpoklady pro výkon funkce:

- Západočeská univerzita v Plzni, zaměření management a marketing
- Zemědělská univerzita v Praze, provozně ekonomická fakulta
- Prague International Business School (titul M.B.A.)

aktuální členství v orgánech jiných právnických osob:

- prezident České asociace pojišťoven
- místopředseda Správní rady České kanceláře pojistitelů
- předseda představenstva Kooperativa pojišťovna, a.s., VIG
- předseda Dozorčí rady České podnikatelské pojišťovny, a.s., VIG
- předseda představenstva Pojišťovny České spořitelny, a.s., VIG
- člen Dozorčí rady Nadačního fondu pro podporu vzdělávání v pojišťovnictví
- člen Dozorčí rady Nadace Jana a Medy Mládkových

člen **Ing. Martin Žáček, CSc.**
UNIQA pojišťovna, a.s.
ve funkci člena správní rady ČKP od 10. 12. 2009

zkušenosti a kvalifikační předpoklady pro výkon funkce:

- ČVUT, Fakulta jaderná a fyzikálně inženýrská
- ČVUT, získání vědecké hodnosti CSc.

- člen představenstva Česko- rakouská pojišťovna, a.s.
- místopředseda představenstva Česko- rakouská pojišťovna, a.s.
- místopředseda představenstva UNIQA pojišťovna, a.s.

aktuální členství v orgánech jiných právnických osob:

- předseda představenstva a generální ředitel UNIQA pojišťovna, a.s.
- předseda představenstva a generální ředitel UNIQA poisťovňa, a.s., Slovenská republika
- člen prezidia České asociace pojišťoven
- člen správní rady České kanceláře pojistitelů
- člen prezidia Slovenskej asociácie poisťovní, Slovenská republika
- člen správní rady Slovenskej kancelárie poisťovateľov, Slovenská republika
- člen dozorčí rady SUPIN s.r.o.
- člen dozorčí rady InsData, spol. s r.o., Slovenská republika

člen **Mgr. Jiří Střelický, M.A., Ph.D.**
 ČSOB Pojišťovna, a.s., člen holdingu ČSOB
 ve funkci člena správní rady ČKP od 30. 11. 2018

zkušenosti a kvalifikační předpoklady pro výkon funkce:

- Masarykova univerzita v Brně, přírodovědecká fakulta, obor Diskrétní matematika
- Univerzita Karlova v Praze (doktorandské studium – ekonomická teorie),
- The University of the State of New York – CERGE EI (postgraduální studium – ekonomická teorie)

aktuální členství v orgánech jiných právnických osob:

- předseda představenstva ČSOB Pojišťovna, a. s., člen holdingu ČSOB
- člen prezidia České asociace pojišťoven
- člen správní rady České kanceláře pojistitelů
- předseda správní rady Nadace CERGE - EI
- místopředseda výboru Společenství vlastníků domu Za Strahovem č.p. 432

člen **Ing. Dušan Quis**
 Allianz pojišťovna, a.s.

zkušenosti a kvalifikační předpoklady pro výkon funkce:

- Vysoká škola ekonomická v Praze, Fakulta podnikohospodářská
- předseda představenstva, CEO a CSO ING Životná poisťovňa, a.s.
- člen představenstva, CSO ČSOB Pojišťovna, a.s.
- místopředseda představenstva, CEO Страхование жизни (PPF Life Insurance),
- člen představenstva, CSO - Allianz Slovenská poisťovňa, a.s.
- člen dozorčí rady Allianz důchodková správcovská společnost, a.s.
- předseda představenstva NN Životná poisťovňa, a.s., pobočka pro ČR
- člen představenstva NN důchodková správcovská společnost, a.s.
- člen představenstva, člen dozorčí rady ING Penzijní fond, a.s./NN Penzijní společnost, a.s.
- člen představenstva ING Tatry – Sympatia, a.s.

aktuální členství v orgánech jiných právnických osob:

- předseda představenstva Allianz pojišťovna, a.s.
- předseda dozorčí rady Allianz nadační fond
- předseda dozorčí rady Diamond point, a.s.
- předseda představenstva Allianz penzijní společnost, a.s.
- kooptovaný člen prezidia České asociace pojišťoven
- kooptovaný člen správní rady České kanceláře pojistitelů

Členové kontrolní komise České kanceláře pojistitelů (stav k 31. 3. 2019)

předseda	Ing. Bohuslava Jiránková UNIQA pojišťovna, a.s. ve funkci předsedy kontrolní komise ČKP od 11. 12. 2008
člen	Ing. Jaroslav Libíček Generali Pojišťovna a.s. ve funkci člena kontrolní komise ČKP od 11. 12. 2008
člen	Ing. Petr Brabenec, M.B.A. Česká podnikatelská pojišťovna, a.s., Vienna Insurance Group ve funkci člena kontrolní komise ČKP od 10. 12. 2010

Souhrnná výše úvěrů, půjček poskytnutých tuzemskou pojišťovnou nebo tuzemskou zajišťovnou členům dozorčí rady nebo kontrolní komise, členům představenstva tuzemské pojišťovny nebo tuzemské zajišťovny

Kancelář žádné úvěry a půjčky členům správní rady ani kontrolní komise neposkytl.

Souhrnná výše záruk vydaných tuzemskou pojišťovnou nebo tuzemskou zajišťovnou za členy dozorčí rady nebo kontrolní komise, členy představenstva tuzemské pojišťovny nebo tuzemské zajišťovny

Kancelář žádné záruky za členy správní rady ani členy kontrolní komise nevydala.

II. Údaje o složení akcionářů nebo členů tuzemské pojišťovny nebo tuzemské zajišťovny (stav k 31. 3. 2019)

1) Allianz pojišťovna, a.s.	Ke Štvanici 656/3, 186 00 Praha 8
2) AXA pojišťovna a.s.	Lazarská 13/8, 120 00 Praha 2
3) Česká podnikatelská pojišťovna, a.s., Vienna Insurance Group	Pobřežní 665/23, 186 00 Praha 8,
4) Česká pojišťovna a.s.	Spálená 75/16, 113 04 Praha 1

- | | |
|--|--|
| 5) ČSOB Pojišťovna, a. s.,
člen holdingu ČSOB | Masarykovo náměstí čp. 1458, 532 18
Pardubice, Zelené předměstí |
| 6) DIRECT pojišťovna, a.s. | Novobranská 544/1, 602 00 Brno |
| 7) Generali Pojišťovna a.s. | Bělehradská 132, 120 84 Praha 2 |
| 8) Hasičská vzájemná pojišťovna, a.s. | Římská 2135/45, 120 00 Praha 2 |
| 9) Kooperativa pojišťovna, a.s.,
Vienna Insurance Group | Pobřežní 665/21, 186 00 Praha 8, |
| 10) Pojišťovna VZP, a.s. | Ke Štvanici 656/3, 186 00 Praha 8 |
| 11) PRVNÍ KLUBOVÁ pojišťovna a.s. | Na Florenci 2116/15, 110 00 Praha 1 |
| 12) Slavia pojišťovna a.s. | Revoluční 1/655, 110 00 Praha 1 |
| 13) UNIQA pojišťovna, a.s. | Evropská 136/810, 160 12 Praha 6 |

Každý člen má při hlasování Shromáždění členů jeden hlas, tj. 7,692%

III. Údaje o činnosti tuzemské pojišťovny nebo tuzemské zajišťovny, včetně finančních ukazatelů

Předmět podnikání (činnosti) zapsaný v obchodním rejstříku

- správa garančního fondu a fondu zábrany škod
- sjednávání hraničního pojištění a provozování informačního střediska
- zabezpečování plnění úkolů souvisejících s členstvím v Radě kancelářů
- uzavírání dohod s kanceláři pojistitelů cizích států, informačními středisky a orgány pověřenými v jiných členských státech vyřizováním žádostí o náhradní plnění a zabezpečování úkolů vyplývající z těchto dohod
- spolupráce se státními orgány ve věcech týkajících se pojištění odpovědnosti
- vedení evidencí a statistik pro účely pojištění odpovědnosti
- podílení se na předcházení škodám v provozu na pozemních komunikacích a na předcházení pojistným podvodům v pojištění souvisejícím s provozem vozidel

Přehled činností skutečně vykonávaných

- správa garančního fondu a poskytování pojistných plnění z garančního fondu, správa fondu zábrany škod, který se použije pro zábranu škod vznikajících provozem vozidel.
- správa prostředků technických rezerv zákonného pojištění
- sjednávání hraničního pojištění a provozování informačního střediska
- plnění úkolů v souvislosti s členstvím v Radě kancelářů (systém zelené karty) včetně realizace dohod s kanceláři pojistitelů cizích států
- spolupráce se státními orgány v oblasti pojištění odpovědnosti z provozu vozidla
- vedení evidencí a statistik pro účely pojištění odpovědnosti z provozu vozidla
- podílení se na předcházení škodám v silničním provozu a pojistným podvodům v pojištění motorových vozidel
- zpracování údajů o dopravních nehodách od Policie ČR

Přehled činností, jejichž vykonávání nebo poskytování bylo Českou národní bankou omezeno, nebo pozastaveno

Žádná činnost nebyla Českou národní bankou omezena nebo pozastavena.

IV. informace o osobách, v nichž je tuzemská pojišťovna nebo tuzemská zajišťovna většinovým společníkem

Obchodní firma: **SUPIN s.r.o.**, se sídlem Milevská 2095/5, 140 00 Praha 4, IČO 24749061

Datum zápisu do obchodního rejstříku: 13. 10. 2010

Základní kapitál 400.000 Kč

Společníci:

- Česká asociace pojišťoven - vklad 200.000 Kč, obchodní podíl 50 %
- Česká kancelář pojistitelů - vklad 200.000 Kč, obchodní podíl 50%

ROZVAHA

k 31.3.2019

(v tis. Kč)

IČ: 70099618

Název a sídlo úč. jednotky

Česká kancelář pojistitelů

Milevská 2095/5, Praha 4

Legenda	Číslo řádku	Hrubá výše	Úprava	Čistá výše	Minulé období
a	b	2	3	4	1
AKTIVA	1				
B. Dlouhodobý nehmotný majetek	2	3 276	3 075	201	208
C. Investice	3	3 132 644	117	3 132 527	3 199 591
I. Pozemky a stavby (nemovitosti), z toho:	4	2 275	117	2 158	2 213
a) provozní nemovitosti	5	2 275	117	2 158	2 213
II. Investice v podnikatelských seskupeních	6	200		200	200
3. Podíly s podstatným vlivem	7	200		200	200
III. Jiné investice	8	3 130 169		3 130 169	3 197 178
1. Akcie a ost.cenné papíry s proměnlivým výnosem, ostatní podíly	9	180 805		180 805	175 190
2. Dluhové cenné papíry, v tom:	10	2 410 761		2 410 761	2 388 661
a) oceňované reálnou hodnotou	11	2 410 761		2 410 761	2 388 661
6. Depozita u finančních institucí	13	1 600		1 600	1 600
7. Ostatní investice	14	537 003		537 003	631 727
E. Dlužníci	15	1 586 087		1 586 087	1 584 258
I. Pohledávky z operací přímého pojištění	16	1 657		1 657	918
1. Pojistníci	17	1 657		1 657	918
II. Pohledávky z operací zajištění	19	6 830		6 830	6 487
III. Ostatní pohledávky	20	1 577 600		1 577 600	1 576 853
1. Pohledávky z příspěvků pojistitelů	21	31 032		31 032	30 827
2. Ostatní pohledávky	22	48 842		48 842	25 312
b) pohledávky za osobami, ve kterých má účetní jednotka podstatný vliv	23	44 520		44 520	25 075
3. Daně	24	7 726		7 726	7 714
4. Pohledávka za pojistiteli	25	1 490 000		1 490 000	1 513 000
F. Ostatní aktiva	26	366 425	1 897	364 528	333 446
I. Dlouhodobý hmotný majetek, jiný než pozemky a stavby (nemovitosti), a zásoby	27	3 931	1 897	2 034	2 000
Movité věci	28	3 931	1 897	2 034	2 000
II. Hotovost na účtech u finančních institucí a hotovost v pokladně	30	362 494		362 494	331 446
Běžné účty	31	362 459		362 459	331 411
Pokladna	32	35		35	35
Ceniny	33	0		0	0
G. Přejícné účty aktiv	35	10 263		10 263	173 048
III. Ostatní přejícné účty aktiv	37	10 263		10 263	173 048
z toho: a) dohadné položky aktivní	39	477		477	171 478
AKTIVA CELKEM	40	5 098 695	5 089	5 093 606	5 290 551

Legenda		Číslo řádku	běžné období	minulé období
a		b	2	1
PASIVA		41		
A. Vlastní kapitál		42	48 563	14 832
IV. Ostatní kapitálové fondy		44	-5 171	-17 763
VI. Nerozdělený zisk nebo neuhrazená ztráta minulých účetních období		45	32 595	-13 649
VII. Zisk nebo ztráta běžného účetního období		46	21 139	46 244
C. Technické rezervy		47	2 851 761	2 935 617
3. Rezerva na pojistná plnění neživotního pojištění		48	2 851 761	2 935 617
a) hrubá výše		49	2 905 340	2 987 543
b) hodnota zajištění		50	53 579	51 926
G. Věřitelé		56	2 171 209	2 302 897
I. Závazky z operací přímého pojištění		57	889	10 155
Závazky vůči pojištěným		58	887	10 155
Závazky vůči zprostředkovatelům		59	2	0
II. Závazky z operací zajištění		60	121	121
V. Ostatní závazky		61	69 301	57 563
Závazky daňové		62	251	734
Závazky soc. zabezpečení a zdrav. pojištění		63	885	950
Závazky z příspěvků pojistitelů		64	0	0
Ostatní závazky		65	68 165	55 879
VI. Garanční fond Kanceláře		66	1 569 110	1 525 060
VII. Fond zábrany škod		67	531 788	709 998
H. Přejícné účty pasiv		68	22 073	37 205
I. Výdaje příštích období a výnosy příštích období		69	2 158	36 580
II. Dohadné položky pasivní		70	19 915	625
PASIVA CELKEM		71	5 093 606	5 290 551
Odesláno dne	Jméno a podpis statutárního orgánu Ing. Martin Žáček, CSc. člen správní rady	Osoba odpovědná za účetnictví (jméno a podpis) Ing. Miroslav Tuka	Osoba odpovědná za účetní závěrku (jméno a podpis) Ing. Miroslav Tuka	

Výkaz zisku a ztráty
k 31.3.2019
(v tis. Kč)
IČ: 70099618

Název a sídlo úč. jednotky

Česká kancelář pojistitelů
Milevská 2095/5, Praha 4

Legenda	Číslo řádku	Základna	Mezisoučet	Výsledek	Minulé období
a	b	1	2	3	
I. TECHNICKÝ ÚČET K NEŽIVOTNÍMU POJIŠTĚNÍ	x	x	x	x	x
1. Zasloužené pojistné, očištěné od zajištění:	100	x	x	x	x
a) Předepsané hrubé pojistné	200	15	x	x	x
b) Pojistné postoupené zajišťovatelům	300	0	15	x	x
c) Změna stavu hrubé výše rezervy na nezasloužené pojistné (-)	400		x	x	x
d) Změna stavu rezervy na nezasloužené pojistné, podíl zajišťovatelů (+/-)	500			15	14
2. Převedené výnosy z investic z netech.účtu	600	x	x	15 275	22 817
3. Ostatní technické výnosy, očištěné od zajištění	700	x	x	700 736	2 254 058
4. Náklady na pojistná plnění, očištěné od zajištění:	800	x	x	x	x
a) Náklady na pojistná plnění:	900	x	x	x	x
aa) Hrubá výše	1000	108 861	x	x	x
bb) Podíl zajišťovatelů (-)	1100	343	108 518	x	x
b) Změna stavu rezervy na pojistná plnění:	1200	x	x	x	x
aa) Hrubá výše	1300	-83 784	x	x	x
bb) Podíl zajišťovatelů (-)	1400	73	-83 857	24 661	-124 653
5. Změna stavu ostatních technických rezerv, očištěné od zajištění	1500	x	x	0	0
7. Čistá výše provozních nákladů:	1600	x	x	x	x
a) Pořizovací náklady na pojistné smlouvy	1700	x	2	x	x
b) Změna stavu časově rozlišených pořizovacích nákladů (+/-)	1800	x		x	x
c) Správní režie	1900	x	25 736	x	x
d) Provize od zajišťovatelů a podíly na ziscích (-)	2000	x		25 738	136 137
8. Ostatní technické náklady, očištěné od zajištění	2100	x	x	649 295	2 261 583
9. Změna stavu vyrovnávací rezervy	2200	x	x		
10. Mezisoučet, zůstatek Technického účtu k neživotnímu pojištění	2300	x	x	16 332	3 822

Legenda		Číslo řádku	Základna	Mezisoučet	Výsledek	Minulé období
a		b	1	2	3	
III. NETECHNICKÝ ÚČET		x	x	x	x	x
1. Výsledek technického účtu k neživotnímu pojištění		2400	x	x	16 332	3 822
		0				
3. Výnosy z investic:		2500	x	x	x	x
b) výnosy z ostatních investic, se zvláštním uvedením těch, které pocházejí z ovládaných osob, v tom:		2600	x	x	x	x
bb) výnosy z ostatních investic		2700	16 097	16 097	x	x
c) změny hodnoty investic		2900		-902	x	x
d) výnosy z realizace investic		3000		53 702	68 897	559 321
5. Náklady na investice:		3100	x	x	x	x
a) náklady na správu investic, včetně úroků		3200	x	951	x	x
b) změny hodnoty investic		3300	x	-1 522	x	x
c) náklady spojené s realizací investic		3400	x	52 701	52 130	535 171
6. Převod výnosů z investic na tech.účet neživ.pojištění		3500	x	x	15 275	22 817
7. Ostatní výnosy		3600	x	x	5 714	199 888
8. Ostatní náklady		3700	x	x	2 397	158 756
9. Daň z příjmů z běžné činnosti		3800	x	x	0	0
10. Zisk nebo ztráta z běžné činnosti po zdanění		3900	x	x	21 141	46 287
11. Mimořádné náklady		4500	x	x	0	0
12. Mimořádné výnosy		4400			0	0
13. Mimořádný zisk nebo ztráta		4100	x	x	0	0
15. Ostatní daně neuvedené v předcházejících položkách		4200	x	x	2	43
16. Zisk nebo ztráta za účetní období		4300	x	x	21 139	46 244
Odesláno dne	Jméno a podpis statutárního orgánu Ing. Martin Žáček, CSc. člen správní rady	Osoba odpovědná za účetnictví (jméno a podpis) Ing. Miroslav Tuka		Osoba odpovědná za účetní závěrku (jméno a podpis) Ing. Miroslav Tuka		

ROZVAHA

k 31.12.2018

(v tis. Kč)

IČ: 70099618

Název a sídlo úč. jednotky

Česká kancelář pojistitelů

Milevská 2095/5, Praha 4

Legenda	Číslo řádku	Hrubá výše	Úprava	Čistá výše	Minulé období
a	b	2	3	4	1
AKTIVA	1				
B. Dlouhodobý nehmotný majetek	2	3 276	3 068	208	234
C. Investice	3	3 198 148	62	3 198 086	3 564 579
I. Pozemky a stavby (nemovitosti), z toho:	4	770	62	708	259
a) provozní nemovitosti	5	770	62	708	259
II. Investice v podnikatelských seskupeních	6	200		200	200
3. Podíly s podstatným vlivem	7	200		200	200
III. Jiné investice	8	3 197 178		3 197 178	3 564 120
1. Akcie a ost. cenné papíry s proměnlivým výnosem, ostatní podíly	9	175 190		175 190	201 946
2. Dluhové cenné papíry	10	2 388 661		2 388 661	2 276 385
a) cenné papíry oceňované reálnou hodnotou proti účtům nákladů a výnosů	11	2 388 661		2 388 661	2 276 385
5. Ostatní půjčky	12	0		0	0
6. Depozita u finančních institucí	13	1 600		1 600	1 588
7. Ostatní investice	14	631 727		631 727	1 084 201
E. Dlužníci	15	1 584 258		1 584 258	1 772 197
I. Pohledávky z operací přímého pojištění	16	918		918	475
1. Pojistníci	17	918		918	475
2. Pojišťovací zprostředkovatelé	18	0		0	0
II. Pohledávky z operací zajištění	19	6 487		6 487	5 818
III. Ostatní pohledávky	20	1 576 853		1 576 853	1 765 904
1. Pohledávky z příspěvků pojistitelů	21	30 827		30 827	34 075
2. Ostatní pohledávky	22	25 312		25 312	29 041
b) pohledávky za osobami, ve kterých má účetní jednotka podstatný vliv	23	25 075		25 075	25 208
3. Daně	24	7 714		7 714	17 788
4. Pohledávka za pojistiteli	25	1 513 000		1 513 000	1 685 000
F. Ostatní aktiva	26	336 706	1 755	334 951	183 198
I. Dlouhodobý hmotný majetek, jiný než pozemky a stavby (nemovitosti), a zásoby	27	5 260	1 755	3 505	488
Movité věci	28	5 260	1 755	3 505	488
Pořízení majetku a zálohy na pořízení majetku	29	0		0	0
II. Hotovost na účtech u finančních institucí a hotovost v pokladně	30	331 446		331 446	182 710
Běžné účty	31	331 411		331 411	182 674
Pokladna	32	35		35	18
Ceniny	33	0		0	18
IV. Jiná aktiva	34	0			
G. Přechodné účty aktiv	35	173 048		173 048	167 577
I. Naběhlé úroky a nájemné	36	0		0	0
III. Ostatní přechodné účty aktiv	37	173 048		173 048	167 577
z toho: a) dohadné položky aktivní	38	0			
z toho: a) dohadné položky aktivní	39	171 478		171 478	163 243
AKTIVA CELKEM	40	5 295 436	4 885	5 290 551	5 687 785

Legenda		Číslo řádku	běžné období	minulé období
a		b	2	1
PASIVA		41		
A. Vlastní kapitál		42	14 832	43 036
VI. Nerozdělený zisk nebo neuhrazená ztráta		43		
IV. Ostatní kapitálové fondy		44	-17 763	0
VI. Nerozdělený zisk nebo neuhrazená ztráta		45	-13 649	0
VII. Zisk nebo ztráta běžného účetního období		46	46 244	43 036
C. Technické rezervy		47	2 935 617	3 350 667
3. Rezerva na pojistná plnění neživotního pojištění		48	2 935 617	3 350 667
a) hrubá výše		49	2 987 543	3 406 492
b) hodnota zajištění		50	51 926	55 825
5. Vyrovnávací rezerva		51	0	0
a) hrubá výše		52	0	0
7. Jiné technické rezervy		53	0	0
a) hrubá výše		54	0	0
b) podíl zajišťovatelů		55	0	0
G. Věřitelé		56	2 302 897	2 253 442
I. Závazky z operací přímého pojištění		57	10 155	667
Závazky vůči pojištěným		58	10 155	667
Závazky vůči zprostředkovatelům		59	0	0
II. Závazky z operací zajištění		60	121	80
V. Ostatní závazky		61	57 563	92 343
Závazky daňové		62	734	1 090
Závazky soc. zabezpečení a zdrav. pojištění		63	950	876
Závazky z příspěvků pojistitelů		64	0	0
Ostatní závazky		65	55 879	90 377
VI. Garanční fond Kanceláře		66	1 525 060	1 473 511
VII. Fond zábrany škod		67	709 998	686 841
H. Přejícné účty pasiv		68	37 205	40 640
I. Výdaje příštích období a výnosy příštích období		69	36 580	34 409
II. Dohadné položky pasivní		70	625	6 231
PASIVA CELKEM		71	5 290 551	5 687 785
Odesláno dne	Razítko a podpis statutárního orgánu	Osoba odpovědná za účetnictví (jméno a podpis)	Osoba odpovědná za účetní závěrku (jméno a podpis)	

Výkaz zisku a ztráty
k 31.12.2018
(v tis. Kč)
IČ: 70099618

Název a sídlo úč. jednotky
Česká kancelář pojistitelů
Milevská 2095/5, Praha 4

Legenda	Číslo řádku	Základna	Mezisoučet	Výsledek	Minulé období
a	b	1	2	3	
I. TECHNICKÝ ÚČET K NEŽIVOTNÍMU POJIŠTĚNÍ	x	x	x	x	x
1. Zasloužené pojistné, očištěné od zajištění:	100	x	x	x	x
a) Předepsané hrubé pojistné	200	14	x	x	x
b) Pojistné postoupené zajišťovatelům	300	0	14	x	x
c) Změna stavu hrubé výše rezervy na nezasloužené pojistné	400		x	x	x
d) Změna stavu rezervy na nezasloužené pojistné, podíl zajišťovatelů (+/-)	500			14	44
2. Převedené výnosy z investic z netech.účtu	600	x	x	22 817	39 614
3. Ostatní technické výnosy, očištěné od zajištění	700	x	x	2 254 058	2 831 117
4. Náklady na pojistná plnění, očištěné od zajištění:	800	x	x	x	x
a) Náklady na pojistná plnění:	900	x	x	x	x
aa) Hrubá výše	1000	291 330	x	x	x
bb) Podíl zajišťovatelů (-)	1100	933	290 397	x	x
b) Změna stavu rezervy na pojistná plnění:	1200	x	x	x	x
aa) Hrubá výše	1300	-415 186	x	x	x
bb) Podíl zajišťovatelů (-)	1400	-136	-415 050	-124 653	-221 250
5. Změna stavu ostatních technických rezerv, očištěné od zajištění	1500	x	x	0	0
7. Čistá výše provozních nákladů:	1600	x	x	x	x
a) Pořizovací náklady na pojistné smlouvy	1700	x	1	x	x
b) Změna stavu časově rozlišených pořizovacích nákladů (+/-)	1800	x		x	x
c) Správní režie	1900	x	136 136	x	x
d) Provize od zajišťovatelů a podíly na ziscích (-)	2000	x		136 137	138 421
8. Ostatní technické náklady, očištěné od zajištění	2100	x	x	2 261 583	2 945 309
9. Změna stavu vyrovnávací rezervy	2200	x	x		
10. Mezisoučet, zůstatek Technického účtu k neživotnímu pojištění	2300	x	x	3 822	8 295

Legenda	Číslo řádku	Základna	Mezisoučet	Výsledek	Minulé období
a	b	1	2	3	
III. NETECHNICKÝ ÚČET	x	x	x	x	x
1. Výsledek technického účtu k neživotnímu pojištění (ledek b.10)	2400	x	x	3 822	8 295
3. Výnosy z investic:	2500	x	x	x	x
b) výnosy z ostatních investic, se zvláštním uvedením těch, které pocházejí z ovládaných osob, v tom:	2600	x	x	x	x
bb) výnosy z ostatních investic	2700	44 557	44 557	x	x
c) změny hodnoty investic	2900		218	x	x
d) výnosy z realizace investic	3000		514 546	559 321	906 082
5. Náklady na investice:	3100	x	x	x	x
a) náklady na správu investic, včetně úroků	3200	x	7 280	x	x
b) změny hodnoty investic	3300	x	2 353	x	x
c) náklady spojené s realizací investic	3400	x	525 538	535 171	866 966
6. Převod výnosů z investic na tech.účet neživ.pojištění	3500	x	x	22 817	39 614
7. Ostatní výnosy	3600	x	x	199 888	140 770
8. Ostatní náklady	3700	x	x	158 756	105 427
9. Daň z příjmů z běžné činnosti	3800	x	x	0	9
10. Zisk nebo ztráta z běžné činnosti po zdanění	3900	x	x	46 287	43 131
11. Mimořádné náklady	4500	x	x	0	0
12. Mimořádné výnosy	4400			0	0
13. Mimořádný zisk nebo ztráta	4100	x	x	0	0
15. Ostatní daně neuvedené v předcházejících položkách	4200	x	x	43	95
16. Zisk nebo ztráta za účetní období	4300	x	x	46 244	43 036
	Razítko a podpis statutárního orgánu	Osoba odpovědná za	Osoba odpovědná za účetní závěrku (jméno a podpis)		

ROZVAHA

k 30.9.2018

(v tis. Kč)

IČ: 70099618

Název a sídlo úč. jednotky

Česká kancelář pojistitelů

Main Point Pankrác

Milevská 2095/5, 140 00 Praha 4

Legenda	Číslo řádku	Hrubá výše	Úprava	Čistá výše	Minulé období
a	b	2	3	4	1
AKTIVA	1				
B. Dlouhodobý nehmotný majetek	2	3 276	3 062	214	234
C. Investice	3	3 219 648	6	3 219 642	3 564 579
I. Pozemky a stavby (nemovitosti), z toho:	4	770	6	764	259
a) provozní nemovitosti	5	770	6	764	259
II. Investice v podnikatelských seskupeních	6	200		200	200
3. Podíly s podstatným vlivem	7	200		200	200
III. Jiné investice	8	3 218 678		3 218 678	3 564 120
1. Akcie a ost. cenné papíry s proměnlivým výnosem, ostatní podíly	9	176 902		176 902	201 946
2. Dluhové cenné papíry	10	2 219 628		2 219 628	2 276 385
a) cenné papíry oceňované reálnou hodnotou proti účtům nákladů a výnosů	11	2 219 628		2 219 628	2 276 385
6. Depozita u finančních institucí	13	1 588		1 588	1 588
7. Ostatní investice	14	820 560		820 560	1 084 201
E. Dlužníci	15	1 584 613		1 584 613	1 772 197
I. Pohledávky z operací přímého pojištění	16	1 486		1 486	475
1. Pojistníci	17	1 486		1 486	475
II. Pohledávky z operací zajištění	19	6 487		6 487	5 818
III. Ostatní pohledávky	20	1 576 640		1 576 640	1 765 904
1. Pohledávky z příspěvků pojistitelů	21	1 468		1 468	34 075
2. Ostatní pohledávky	22	45 994		45 994	29 041
b) pohledávky za osobami, ve kterých má účetní jednotka podstatný vliv	23	44 702		44 702	25 208
3. Daně	24	25 178		25 178	17 788
4. Pohledávka za pojistiteli	25	1 504 000		1 504 000	1 685 000
F. Ostatní aktiva	26	198 588	1 619	196 969	183 198
I. Dlouhodobý hmotný majetek, jiný než pozemky a stavby (nemovitosti), a zásoby	27	3 567	1 619	1 948	488
Movité věci	28	3 567	1 619	1 948	488
II. Hotovost na účtech u finančních institucí a hotovost v pokladně	30	195 021		195 021	182 710
Běžné účty	31	194 986		194 986	182 674
Pokladna	32	35		35	18
Ceniny	33	0		0	18
G. Přejícné účty aktiv	35	4 451		4 451	167 577
III. Ostatní přejícné účty aktiv	37	4 451		4 451	167 577
z toho: a) dohadné položky aktivní	39	0		0	163 243
AKTIVA CELKEM	40	5 010 576	4 687	5 005 889	5 687 785

Legenda		Číslo řádku	běžné období	minulé období
a		b	2	1
PASIVA		41		
A. Vlastní kapitál		42	2 906	43 036
VI. Nerozdělený zisk nebo neuhrazená ztráta		45	0	0
VII. Zisk nebo ztráta běžného účetního období		46	2 906	43 036
C. Technické rezervy		47	2 968 049	3 350 667
3. Rezerva na pojistná plnění neživotního pojištění		48	2 968 049	3 350 667
a) hrubá výše		49	3 022 761	3 406 492
b) hodnota zajištění		50	54 712	55 825
G. Věřitelé		56	2 014 084	2 253 442
I. Závazky z operací přímého pojištění		57	17 692	667
Závazky vůči pojištěným		58	17 692	667
II. Závazky z operací zajištění		60	121	80
V. Ostatní závazky		61	50 350	92 343
Závazky daňové		62	343	1 090
Závazky soc. zabezpečení a zdrav. pojištění		63	828	876
Závazky z příspěvků pojistitelů		64	0	0
Ostatní závazky		65	49 179	90 377
VI. Garanční fond Kanceláře		66	1 564 299	1 473 511
VII. Fond zábrany škod		67	381 622	686 841
H. Přejícné účty pasiv		68	20 850	40 640
I. Výdaje příštích období a výnosy příštích období		69	4	34 409
II. Dohadné položky pasivní		70	20 846	6 231
PASIVA CELKEM		71	5 005 889	5 687 785
Odesláno dne	Razítko a podpis statutárního orgánu	Osoba odpovědná za účetnictví (jméno a podpis)	Osoba odpovědná za účetní závěrku (jméno a podpis)	

Výkaz zisku a ztráty
k 30.9.2018
(v tis. Kč)
IČ: 70099618

Název a sídlo úč. jednotky
Česká kancelář pojistitelů
Main Point Pankrác
Milevská 2095/5, 140 00 Praha 4

Legenda	Číslo řádku	Základna	Mezisoučet	Výsledek	Minulé období
a	b	1	2	3	
I. TECHNICKÝ ÚČET K NEŽIVOTNÍMU POJIŠTĚNÍ	x	x	x	x	x
1. Zasloužené pojistné, očištěné od zajištění:	100	x	x	x	x
a) Předepsané hrubé pojistné	200	11	x	x	x
b) Pojistné postoupené zajišťovatelům	300	0	11	x	x
c) Změna stavu hrubé výše rezervy na nezasloužené pojistné	400		x	x	x
d) Změna stavu rezervy na nezasloužené pojistné, podíl zajišťovatelů (+/-)	500			11	44
2. Převedené výnosy z investic z netech.účtu	600	x	x	-6 180	39 614
3. Ostatní technické výnosy, očištěné od zajištění	700	x	x	1 696 500	2 831 117
4. Náklady na pojistná plnění, očištěné od zajištění:	800	x	x	x	x
a) Náklady na pojistná plnění:	900	x	x	x	x
aa) Hrubá výše	1000	220 191	x	x	x
bb) Podíl zajišťovatelů (-)	1100	933	219 258	x	x
b) Změna stavu rezervy na pojistná plnění:	1200	x	x	x	x
aa) Hrubá výše	1300	-275 759	x	x	x
bb) Podíl zajišťovatelů (-)	1400	106 860	-382 619	-163 361	-221 250
5. Změna stavu ostatních technických rezerv, očištěné od zajištění	1500	x	x	0	0
7. Čistá výše provozních nákladů:	1600	x	x	x	x
a) Pořizovací náklady na pojistné smlouvy	1700	x	1	x	x
b) Změna stavu časově rozlišených pořizovacích nákladů (+/-)	1800	x		x	x
c) Správní režie	1900	x	99 791	x	x
d) Provize od zajišťovatelů a podíly na ziscích (-)	2000	x		99 792	138 421
8. Ostatní technické náklady, očištěné od zajištění	2100	x	x	1 776 554	2 945 309
9. Změna stavu vyrovnávací rezervy	2200	x	x		
10. Mezisoučet, zůstatek Technického účtu k neživotnímu pojištění	2300	x	x	-22 655	8 295

Legenda	Číslo řádku	Základna	Mezisoučet	Výsledek	Minulé období
a	b	1	2	3	
III. NETECHNICKÝ ÚČET	x	x	x	x	x
1. Výsledek technického účtu k neživotnímu pojištění (ledek b.10)	2400	x	x	-22 655	8 295
3. Výnosy z investic:	2500	x	x	x	x
b) výnosy z ostatních investic, se zvláštním uvedením těch, které pocházejí z ovládaných osob, v tom:	2600	x	x	x	x
bb) výnosy z ostatních investic	2700	31 794	31 794	x	x
c) změny hodnoty investic	2900		5 767	x	x
d) výnosy z realizace investic	3000		480 100	517 661	906 082
5. Náklady na investice:	3100	x	x	x	x
a) náklady na správu investic, včetně úroků	3200	x	2 086	x	x
b) změny hodnoty investic	3300	x	37 566	x	x
c) náklady spojené s realizací investic	3400	x	484 829	524 481	866 966
6. Převod výnosů z investic na tech.účet neživ.pojištění	3500	x	x	-6 180	39 614
7. Ostatní výnosy	3600	x	x	182 816	140 770
8. Ostatní náklady	3700	x	x	156 613	105 427
9. Daň z příjmů z běžné činnosti	3800	x	x	0	9
10. Zisk nebo ztráta z běžné činnosti po zdanění	3900	x	x	2 908	43 131
11. Mimořádné náklady	4500	x	x	0	0
12. Mimořádné výnosy	4400			0	0
13. Mimořádný zisk nebo ztráta	4100	x	x	0	0
15. Ostatní daně neuvedené v předcházejících položkách	4200	x	x	2	95
16. Zisk nebo ztráta za účetní období	4300	x	x	2 906	43 036
	Razítko a podpis statutárního orgánu	Osoba odpovědná za	Osoba odpovědná za účetní závěrku (jméno a podpis)		

ROZVAHA

k 30.6.2018

(v tis. Kč)

IČ: 70099618

Název a sídlo úč. jednotky
Česká kancelář pojistitelů
Na Pankráci 129, Praha 4

Legenda	Číslo řádku	Hrubá výše	Úprava	Čistá výše	Minulé období
a	b	2	3	4	1
AKTIVA	1				
B. Dlouhodobý nehmotný majetek	2	3 276	3 055	221	234
C. Investice	3	3 080 237	4 594	3 075 643	3 564 579
I. Pozemky a stavby (nemovitosti), z toho:	4	4 594	4 594	0	259
a) provozní nemovitosti	5	4 594	4 594	0	259
II. Investice v podnikatelských seskupeních	6	200		200	200
3. Podíly s podstatným vlivem	7	200		200	200
III. Jiné investice	8	3 075 443		3 075 443	3 564 120
1. Akcie a ost.cenné papíry s proměnlivým výnosem, ostatní podíly	9	173 877		173 877	201 946
2. Dluhové cenné papíry	10	2 332 578		2 332 578	2 276 385
a) cenné papíry oceňované reálnou hodnotou proti účtům nákladů a výnosů	11	2 332 578		2 332 578	2 276 385
6. Depozita u finančních institucí	13	1 588		1 588	1 588
7. Ostatní investice	14	567 400		567 400	1 084 201
E. Dlužníci	15	1 722 443		1 722 443	1 772 197
I. Pohledávky z operací přímého pojištění	16	655		655	475
1. Pojistníci	17	655		655	475
II. Pohledávky z operací zajištění	19	6 487		6 487	5 818
III. Ostatní pohledávky	20	1 715 301		1 715 301	1 765 904
1. Pohledávky z příspěvků pojistitelů	21	0		0	34 075
2. Ostatní pohledávky	22	66 162		66 162	29 041
b) pohledávky za osobami, ve kterých má účetní jednotka podstatný vliv	23	64 179		64 179	25 208
3. Daně	24	25 139		25 139	17 788
4. Pohledávka za pojistiteli	25	1 624 000		1 624 000	1 685 000
F. Ostatní aktiva	26	197 982	3 433	194 549	183 198
I. Dlouhodobý hmotný majetek, jiný než pozemky a stavby (nemovitosti), a zásoby	27	3 736	3 433	303	488
Movité věci	28	3 736	3 433	303	488
II. Hotovost na účtech u finančních institucí a hotovost v pokladně	30	194 246		194 246	182 710
Běžné účty	31	194 163		194 163	182 674
Pokladna	32	23		23	18
Ceniny	33	60		60	18
G. Přejícné účty aktiv	35	9 145		9 145	167 577
III. Ostatní přejícné účty aktiv	37	9 145		9 145	167 577
z toho: a) dohadné položky aktivní	39	0		0	163 243
AKTIVA CELKEM	40	5 013 083	11 082	5 002 001	5 687 785

Legenda		Číslo řádku	běžné období	minulé období
a		b	2	1
PASIVA		41		
A. Vlastní kapitál		42	-12 350	43 036
VI. Nerozdělený zisk nebo neuhrazená ztráta		45	0	0
VII. Zisk nebo ztráta běžného účetního období		46	-12 350	43 036
C. Technické rezervy		47	3 118 784	3 350 667
3. Rezerva na pojistná plnění neživotního pojištění		48	3 118 784	3 350 667
a) hrubá výše		49	3 170 877	3 406 492
b) hodnota zajištění		50	52 093	55 825
G. Věřitelé		56	1 856 763	2 253 442
I. Závazky z operací přímého pojištění		57	6 253	667
Závazky vůči pojištěným		58	6 253	667
II. Závazky z operací zajištění		60	117	80
V. Ostatní závazky		61	78 363	92 343
Závazky daňové		62	837	1 090
Závazky soc. zabezpečení a zdrav. pojištění		63	1 917	876
Závazky z příspěvků pojistitelů		64	0	0
Ostatní závazky		65	75 609	90 377
VI. Garanční fond Kanceláře		66	1 565 883	1 473 511
VII. Fond zábrany škod		67	206 147	686 841
H. Přejícné účty pasiv		68	38 804	40 640
I. Výdaje příštích období a výnosy příštích období		69	1	34 409
II. Dohadné položky pasivní		70	38 803	6 231
PASIVA CELKEM		71	5 002 001	5 687 785
Odesláno dne	Razítko a podpis statutárního orgánu	Osoba odpovědná za účetnictví (jméno a podpis)	Osoba odpovědná za účetní závěrku (jméno a podpis)	

Výkaz zisku a ztráty
k 30.6.2018
(v tis. Kč)
IČ: 70099618

Název a sídlo úč. jednotky

Česká kancelář pojistitelů
Na Pankráci 129, Praha 4

Legenda	Číslo řádku	Základna	Mezisoučet	Výsledek	Minulé období
a	b	1	2	3	
I. TECHNICKÝ ÚČET K NEŽIVOTNÍMU POJIŠTĚNÍ	x	x	x	x	x
1. Zasloužené pojistné, očištěné od zajištění:	100	x	x	x	x
a) Předepsané hrubé pojistné	200	0	x	x	x
b) Pojistné postoupené zajišťovatelům	300	0	0	x	x
c) Změna stavu hrubé výše rezervy na nezasloužené pojistné	400		x	x	x
d) Změna stavu rezervy na nezasloužené pojistné, podíl zajišťovatelů (+/-)	500			0	44
2. Převedené výnosy z investic z netech.účtu	600	x	x	-18 268	39 614
3. Ostatní technické výnosy, očištěné od zajištění	700	x	x	1 154 975	2 831 117
4. Náklady na pojistná plnění, očištěné od zajištění:	800	x	x	x	x
a) Náklady na pojistná plnění:	900	x	x	x	x
aa) Hrubá výše	1000	155 483	x	x	x
bb) Podíl zajišťovatelů (-)	1100	937	154 546	x	x
b) Změna stavu rezervy na pojistná plnění:	1200	x	x	x	x
aa) Hrubá výše	1300	-233 616	x	x	x
bb) Podíl zajišťovatelů (-)	1400	-1 732	-231 884	-77 338	-221 250
5. Změna stavu ostatních technických rezerv, očištěné od zajištění	1500	x	x	0	0
7. Čistá výše provozních nákladů:	1600	x	x	x	x
a) Pořizovací náklady na pojistné smlouvy	1700	x	0	x	x
b) Změna stavu časově rozlišených pořizovacích nákladů (+/-)	1800	x		x	x
c) Správní režie	1900	x	61 013	x	x
d) Provize od zajišťovatelů a podíly na ziscích (-)	2000	x		61 013	138 421
8. Ostatní technické náklady, očištěné od zajištění	2100	x	x	1 176 410	2 945 309
9. Změna stavu vyrovnávací rezervy	2200	x	x		
10. Mezisoučet, zůstatek Technického účtu k neživotnímu pojištění	2300	x	x	-23 378	8 295

Legenda	Číslo řádku	Základna	Mezisoučet	Výsledek	Minulé období
a	b	1	2	3	
III. NETECHNICKÝ ÚČET	x	x	x	x	x
1. Výsledek technického účtu k neživotnímu pojištění (ledek b.10)	2400	x	x	-23 378	8 295
3. Výnosy z investic:	2500	x	x	x	x
b) výnosy z ostatních investic, se zvláštním uvedením těch, které pocházejí z ovládaných osob, v tom:	2600	x	x	x	x
bb) výnosy z ostatních investic	2700	19 104	19 104	x	x
c) změny hodnoty investic	2900		-1 507	x	x
d) výnosy z realizace investic	3000		383 277	400 874	906 082
5. Náklady na investice:	3100	x	x	x	x
a) náklady na správu investic, včetně úroků	3200	x	1 149	x	x
b) změny hodnoty investic	3300	x	28 065	x	x
c) náklady spojené s realizací investic	3400	x	391 158	420 372	866 966
6. Převod výnosů z investic na tech.účet neživ.pojištění	3500	x	x	-18 268	39 614
7. Ostatní výnosy	3600	x	x	163 956	140 770
8. Ostatní náklady	3700	x	x	151 696	105 427
9. Daň z příjmů z běžné činnosti	3800	x	x	0	9
10. Zisk nebo ztráta z běžné činnosti po zdanění	3900	x	x	-12 348	43 131
11. Mimořádné náklady	4500	x	x	0	0
12. Mimořádné výnosy	4400			0	0
13. Mimořádný zisk nebo ztráta	4100	x	x	0	0
15. Ostatní daně neuvedené v předcházejících položkách	4200	x	x	2	95
16. Zisk nebo ztráta za účetní období	4300	x	x	-12 350	43 036
	Razítko a podpis statutárního orgánu	Osoba odpovědná za	Osoba odpovědná za účetní závěrku (jméno a podpis)		

ROZVAHA

k 31.3.2018

(v tis. Kč)

IČ: 70099618

Název a sídlo úč. jednotky

Česká kancelář pojistitelů

Na Pankráci 129, Praha 4

Legenda	Číslo řádku	Hrubá výše	Úprava	Čistá výše	Minulé období
a	b	2	3	4	1
AKTIVA	1				
B. Dlouhodobý nehmotný majetek	2	3 276	3 049	227	234
C. Investice	3	3 028 686	4 465	3 024 221	3 564 579
I. Pozemky a stavby (nemovitosti), z toho:	4	4 594	4 465	129	259
a) provozní nemovitosti	5	4 594	4 465	129	259
II. Investice v podnikatelských seskupeních	6	200		200	200
3. Podíly s podstatným vlivem	7	200		200	200
III. Jiné investice	8	3 023 892		3 023 892	3 564 120
1. Akcie a ost.cenné papíry s proměnlivým výnosem, ostatní podíly	9	164 748		164 748	201 946
2. Dluhové cenné papíry	10	2 476 556		2 476 556	2 276 385
a) cenné papíry oceňované reálnou hodnotou proti účtům nákladů a výnosů	11	2 476 556		2 476 556	2 276 385
6. Depozita u finančních institucí	13	8 588		8 588	1 588
7. Ostatní investice	14	374 000		374 000	1 084 201
E. Dlužníci	15	1 686 733		1 686 733	1 772 197
I. Pohledávky z operací přímého pojištění	16	1 298		1 298	475
1. Pojistníci	17	1 298		1 298	475
II. Pohledávky z operací zajištění	19	6 047		6 047	5 818
III. Ostatní pohledávky	20	1 679 388		1 679 388	1 765 904
1. Pohledávky z příspěvků pojistitelů	21	4 822		4 822	34 075
2. Ostatní pohledávky	22	50 111		50 111	29 041
b) pohledávky za osobami, ve kterých má účetní jednotka podstatný vliv	23	44 796		44 796	25 208
3. Daně	24	21 455		21 455	17 788
4. Pohledávka za pojistiteli	25	1 603 000		1 603 000	1 685 000
F. Ostatní aktiva	26	593 837	3 340	590 497	183 198
I. Dlouhodobý hmotný majetek, jiný než pozemky a stavby (nemovitosti), a zásoby	27	3 736	3 340	396	488
Movité věci	28	3 736	3 340	396	488
II. Hotovost na účtech u finančních institucí a hotovost v pokladně	30	590 101		590 101	182 710
Běžné účty	31	590 054		590 054	182 674
Pokladna	32	47		47	18
Ceniny	33	0		0	18
G. Přejícné účty aktiv	35	614		614	167 577
III. Ostatní přejícné účty aktiv	37	614		614	167 577
z toho: a) dohadné položky aktivní	39	325		325	163 243
AKTIVA CELKEM	40	5 313 146	10 854	5 302 292	5 687 785

Legenda		Číslo řádku	běžné období	minulé období
a		b	2	1
PASIVA		41		
A. Vlastní kapitál		42	37 310	43 036
VI. Nerozdělený zisk nebo neuhrazená ztráta		45	43 036	0
VII. Zisk nebo ztráta běžného účetního období		46	-5 726	43 036
C. Technické rezervy		47	3 197 325	3 350 667
3. Rezerva na pojistná plnění neživotního pojištění		48	3 197 325	3 350 667
a) hrubá výše		49	3 248 444	3 406 492
b) hodnota zajištění		50	51 119	55 825
G. Věřitelé		56	2 049 806	2 253 442
I. Závazky z operací přímého pojištění		57	3 480	667
Závazky vůči pojištěným		58	3 480	667
II. Závazky z operací zajištění		60	84	80
V. Ostatní závazky		61	77 275	92 343
Závazky daňové		62	236	1 090
Závazky soc. zabezpečení a zdrav. pojištění		63	865	876
Závazky z příspěvků pojistitelů		64	0	0
Ostatní závazky		65	76 174	90 377
VI. Garanční fond Kanceláře		66	1 508 892	1 473 511
VII. Fond zábrany škod		67	460 075	686 841
H. Přechodné účty pasiv		68	17 851	40 640
I. Výdaje příštích období a výnosy příštích období		69	8	34 409
II. Dohadné položky pasivní		70	17 843	6 231
PASIVA CELKEM		71	5 302 292	5 687 785
Odesláno dne	Razítko a podpis statutárního orgánu	Osoba odpovědná za účetnictví (jméno a podpis)		Osoba odpovědná za účetní závěrku (jméno a podpis)

Reálné a jmenovité (pomyslné) hodnoty derivátů souhrnně v tis. Kč

Derivát	reálná hodnota	nominální hodnota
deriváty sjednané za účelem zajišťování	-5 231	463 518
deriváty sjednané za účelem obchodování nebo spekulace	0	0

Poměrové ukazatele tuzemské pojišťovny nebo tuzemské zajišťovny

Rentabilita průměrných aktiv (ROAA) - 100% * Zisk nebo ztráta za účetní období / Aktiva celkem k 31. 3. 2019: **0,9534**
0,0591

Datum uveřejnění údajů: